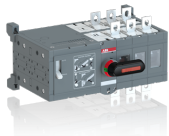




 PRODUCT-DETAILS

OTM200E3CM230C

OTM200E3CM230C MOTORIZED C/O SWITCH



Información General

Tipo de producto extendido	OTM200E3CM230C
Código de producto	1SCA022845R8960
EAN	6417019296548
Descripción corta	OTM200E3CM230C MOTORIZED C/O SWITCH
Descripción larga	Including a handle for manual operation, bolt kit with nut and washers for all terminals and male connectors for control circuits. Include a storage clip for the handle and spare fuses.

Circular Value

Plantilla de notificación de minerales de conflicto (CMRT)	9AKK108467A5658
Instrucciones para el final de la vida	1SCC303057M0201
Información medioambiental	1SCC303036D0202
Declaración REACH	1SCC011021D0201
Información sobre RoHS	1SCC011020D0201

Clasificación

Cantidad mínima de pedido	1 piece
Código arancelario	85365080
País de origen	Finland (FI)

Descargas Populares

Ficha técnica, información técnica	1SCC303003C0201
Instrucciones y manuales	1SCC303002M0206
Instrucciones para el final de la vida	1SCC303057M0201

Dimensiones

Ancho del product	273 mm
Alto del producto	150 mm
Largo del product	197 mm
Peso del product	5.6 kg

Technical

Corriente nominal de funcionamiento AC-21A (I_e)	(380 ... 415 V) 200 A (500 V) 200 A (690 V) 200 A
Corriente nominal de funcionamiento AC-22A (I_e)	(380 ... 415 V) 200 A (500 V) 200 A (690 V) 200 A
Corriente nominal de funcionamiento AC-23A (I_e)	(380 ... 415 V) 200 A (500 V) 200 A (690 V) 200 A
Corriente nominal de funcionamiento AC-31B (I_e)	(380 ... 415 V) 200 A
Corriente nominal de funcionamiento AC-33B (I_e)	(380 ... 415 V) 200 A
Potencia operativa nominal AC-23A (P_e)	(380 ... 415 V) 110 kW (500 V) 132 kW (690 V) 200 kW
Corriente térmica convencional de aire libre (I_{th})	$\Theta = 40\text{ °C}$ 200 A
Corriente térmica convencional (I_{the})	Fully Enclosed 200 A
Tensión nominal soportada por impulsos (U_{imp})	12 kV
Tensión nominal de aislamiento (U_i)	1000 V
Tensión nominal de operación	1000 V
Corriente nominal de corta duración Tensión baja (I_{cw})	for 1 s 8 kiloampere rms

Tensión de funcionamiento del motor	220 ... 240 V AC
Pérdida de potencia	4 W
Grado de contaminación	3
Color del asa	Black
Tipo de asa	Direct mounted handle
Mecanismo de funcionamiento de los interruptores	Mechanism at the End of the Switch
Distancia entre fases	Standard
Posición de los terminales de línea	Top In - Bottom Out, Bottom In - Top Out
Modo de funcionamiento	Front operated
Tipo de montaje	Base mounting
Número de polos	3
Grado de protección	Front IP20
Tipo de transición	Open

Ambiente

Estado de RoHS	Following EU Directive 2011/65/EU and Amendment 2015/863 July 22, 2019
Información medioambiental	1SCC303036D0202

Certificados y Declaraciones (Número de Documento)

Declaración de conformidad - CE	1SCC303012D0202
Declaración REACH	1SCC011021D0201

Información de Embalaje

Embalaje Nivel 1 Unidades	1 piece
Embalaje Nivel 1 Ancho	215 mm
Embalaje Nivel 1 Largo	395 mm
Embalaje Nivel 1 Alto	215 mm
Embalaje Nivel 1 Peso	6.9 kg
Embalaje Nivel 1 EAN	6417019296548

Clasificaciones

Código de clasificación de objetos	Q
ETIM 7	EC000216 - Switch disconnecter
ETIM 8	EC000216 - Switch disconnecter
ETIM 9	EC000216 - Switch disconnecter (low voltage)
Clase electrónica	V11.1 : 27371403
Categoría RAEE	5. Small Equipment (No External Dimension More Than 50 cm)
Número E (Finlandia)	3641712

Categorías

Productos y sistemas de baja tensión → Interruptores-seccionadores → Change-over and Transfer Switches → Motorized Change-over Switches

