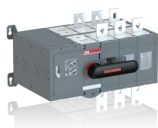




 PRODUCT-DETAILS

OTM800E3CM230C

OTM800E3CM230C MOTORIZED C/O SWITCH



Información General

Tipo de producto extendido	OTM800E3CM230C
Código de producto	1SCA103570R1001
EAN	6417019379654
Descripción corta	OTM800E3CM230C MOTORIZED C/O SWITCH
Descripción larga	Including a handle for manual operation, bolt kit with nut and washers for all terminals and male connectors for control circuits. Include a storage clip for the handle and spare fuses.

Circular Value

Plantilla de notificación de minerales de conflicto (CMRT)	9AKK108467A5658
Instrucciones para el final de la vida	1SCC303059M0201
Información medioambiental	1SCC303036D0202
Declaración REACH	1SCC011021D0201
Información sobre RoHS	1SCC011020D0201

Clasificación

Cantidad mínima de pedido	1 pieza
Código arancelario	85365080
País de origen	Finland (FI)

Descargas Populares

Ficha técnica, información técnica	1SCC303003C0201
Instrucciones y manuales	1SCC303002M0206
Instrucciones para el final de la vida	1SCC303059M0201

Dimensiones

Ancho del product	411 mm
Alto del producto	250 mm
Largo del product	299 mm
Peso del product	22 kg

Technical

Corriente nominal de funcionamiento AC-21A (I _e)	(380 ... 415 V) 800 A (500 V) 800 A (690 V) 800 A
Corriente nominal de funcionamiento AC-22A (I _e)	(380 ... 415 V) 800 A (500 V) 800 A (690 V) 800 A
Corriente nominal de funcionamiento AC-23A (I _e)	(380 ... 415 V) 800 A (500 V) 800 A (690 V) 800 A
Corriente nominal de funcionamiento AC-31B (I _e)	(380 ... 415 V) 720 A
Corriente nominal de funcionamiento AC-33B (I _e)	(380 ... 415 V) 650 A
Potencia operativa nominal AC-23A (P _e)	(380 ... 415 V) 450 kW (500 V) 560 kW (690 V) 800 kW
Corriente térmica convencional de aire libre (I _{th})	Ø = 40 °C 800 A
Corriente térmica convencional (I _{the})	Fully Enclosed 800 A
Tensión nominal soportada por impulsos (U _{imp})	12 kV
Tensión nominal de aislamiento (U _i)	1000 V
Tensión nominal de operación	1000 V
Corriente nominal de corta duración Tensión baja (I _{cw})	for 1 s 20 kiloampere rms
Tensión de funcionamiento del motor	220 ... 240 V AC
Pérdida de potencia	40 W
Grado de contaminación	3
Color del asa	Black

Tipo de asa	Direct mounted handle
Mecanismo de funcionamiento de los interruptores	Mechanism at the End of the Switch
Distancia entre fases	Standard
Posición de los terminales de línea	Top In - Bottom Out, Bottom In - Top Out
Modo de funcionamiento	Front operated
Tipo de montaje	Base mounting
Número de polos	3
Grado de protección	Front IP20
Tipo de transición	Open

Ambiente

Estado de RoHS	Following EU Directive 2011/65/EU and Amendment 2015/863 July 22, 2019
Información medioambiental	1SCC303036D0202

Certificados y Declaraciones (Número de Documento)

Declaración de conformidad - CE	1SCC303018D0201
Declaración REACH	1SCC011021D0201

Información de Embalaje

Embalaje Nivel 1 Unidades	1 piece
Embalaje Nivel 1 Ancho	310 mm
Embalaje Nivel 1 Largo	560 mm
Embalaje Nivel 1 Alto	320 mm
Embalaje Nivel 1 Peso	22.08 kg
Embalaje Nivel 1 EAN	6417019379654

Clasificaciones

Código de clasificación de objetos	Q
ETIM 7	EC000216 - Switch disconnecter
ETIM 8	EC000216 - Switch disconnecter
ETIM 9	EC000216 - Switch disconnecter (low voltage)
UNSPSC	39122233
Código de categoría granular de IDEA (IGCC)	5290 >> Disconnect switch
Clase electrónica	V11.1 : 27371403
Categoría RAEE	5. Small Equipment (No External Dimension More Than 50 cm)
Número E (Finlandia)	3650302

Categorías

Productos y sistemas de baja tensión → Interruptores-seccionadores → Change-over and Transfer Switches → Motorized Change-over Switches

