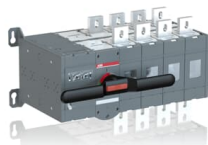




 PRODUCT-DETAILS

OTM1000E4CM24D

OTM1000E4CM24D MOTORIZED C/O SWITCH



Informações gerais

Tipo de produto alargado	OTM1000E4CM24D
ID do produto	1SCA113675R1001
EAN	6417019462806
Descrição do catálogo	OTM1000E4CM24D MOTORIZED C/O SWITCH
Descrição longa	Including a handle for manual operation, bolt kit with nut and washers for all terminals and male connectors for control circuits. Include a storage clip for the handle and spare fuses.

Circular Value

End of Life Instructions	1SCC303060M0201
--------------------------	-----------------

Eco Transparency

Environmental Product Declaration - EPD	1SCC303103D0201
-----------------------------------------	-----------------

Environmental

Informação ambiental	1SCC303036D0202
----------------------	-----------------

Material Compliance

Conflict Minerals Reporting Template (CMRT)	9AKK108467A5658
REACH Declaration	1SCC011021D0201
Informação RoHS	1SCC011020D0201
Estado RoHS	Following EU Directive 2011/65/EU and Amendment 2015/863 July 22, 2019

Ordering

Quantidade Mínima de Encomenda	1 piece
Número de tarifa aduaneira	85365080
País de origem	Finland (FI)

Popular Downloads

Ficha de dados, informação técnica	1SCC303003C0201
Instruções e Manuais	1SCC303002M0204
Environmental Product Declaration - EPD	1SCC303103D0201
End of Life Instructions	1SCC303060M0201

Dimensions

Largura Líquida do Produto	587 mm 23.11 in
Altura Líquida do Produto	306 mm 12.05 in
Profundidade/Comprimento Líquidos do Produto	297 mm 11.69 in
Peso Líquido do Produto	62 kg 136.69 lb

Technical

Rated Operational Current AC-21A (I _e)	(380 ... 415 V) 1000 A (500 V) 1000 A (690 V) 1000 A
Rated Operational Current AC-22A (I _e)	(380 ... 415 V) 1000 A (500 V) 1000 A (690 V) 1000 A
Rated Operational Current AC-23A (I _e)	(380 ... 415 V) 1000 A (500 V) 1000 A (690 V) 1000 A
Rated Operational Current AC-31B (I _e)	(380 ... 415 V) 1000 A
Rated Operational	(380 ... 415 V) 1000 A

Current AC-33B (I _e)	
Rated Operational Power AC-23A (P _e)	(380 ... 415 V) 560 kW (500 V) 710 kW (690 V) 1000 kW
Conventional Free-air Thermal Current (I _{th})	Θ = 40 °C 1000 A
Rated Impulse Withstand Voltage (U _{imp})	12 kV
Rated Insulation Voltage (U _i)	1000 V
Tensão operacional nominal	Main Circuit 1000 V
Rated Short-time Withstand Current Low Voltage (I _{cw})	for 1 s 50 kiloampere rms
Motor Operational Voltage	24 V DC
Power Loss	at Rated Operating Conditions per Pole 19 W
Pollution Degree	3
Handle Color	Black
Handle Type	Direct mounted handle
Fourth Pole Position	Right Side
Fourth Pole Type	Switched - Simultaneous Function
Switches Operating Mechanism	Mechanism at the End of the Switch
Distance Between Phases	Standard
Position of Line Terminals	Top In - Bottom Out, Bottom In - Top Out
Modo de funcionamento	Front operated
Tipo de apoio	Base mounting
Número de polos	4
Grau de proteção	Front IP20
Tipo de terminal	Screw Terminals
Binário de aperto	acc. IEC 60947-1 50 ... 75 N·m
Transition Type	Open

Technical UL/CSA

Binário de aperto	acc. IEC 60947-1 50 ... 75 N·m
-------------------	--------------------------------

Certificates and Declarations

Declaração de conformidade -CE	1SCC303037D2702
--------------------------------	-----------------

Container Information

Unidades de embalagem Nível 1	box 1 box
Largura da embalagem Nível 1	580 mm
Profundidade/Comprimento da embalagem Nível 1	780 mm

Altura da embalagem Nível 1	500 mm
Peso bruto da embalagem Nível 1	65 kg
Nível de Embalagem 1 EAN	6417019462806

Classifications

Código de classificação do objeto	Q
ETIM 8	EC000216 - Switch disconnecter
ETIM 9	EC000216 - Switch disconnecter (low voltage)
eClass	V11.1 : 27371403
Categoria REEE	4. Large Equipment (Any External Dimension More Than 50 cm)
E-Number (Finland)	3641779

Categorias

Produtos e Sistemas de Baixa Tensão → Chaves seccionadoras → Chaves comutadoras e de transferência → Chaves comutadoras motorizadas

