

# FORLI

GABINETES Y CAJAS PARA  
INSTALACIONES ELÉCTRICAS

[Catálogo general 2023-03](#)



# INDICE

## 05 GABINETES ESTANCOS

- 06. GE - GABINETES ESTANCOS IP65
- 08. 20.000 - GABINETES ESTANCOS IP65 PARA MÓDULOS DIN
- 08. FORARK - GABINETES ESTANCOS IP65 PARA MÓDULOS DIN PASO 150MM
- 09. GED - GABINETES ESTANCOS IP65 CON DUCTO PARA MÓDULOS DIN PASO 150MM
- 10. AGE - CONTRATAPAS ABISAGRADAS CIEGAS Y CALADAS PARA GABINETES
- 13. TCI - TOMACORRIENTES INDUSTRIALES

## 15 GABINETES ESPECIALES

- 16. CCTV - GABINETES ESTANCOS IP65 PARA CCTV
- 16. GEE - GABINETES ESTANCOS ESPECIALES
- 19. GEED - GABINETES ESTANCOS ESPECIALES LÍNEA GEE CON DUCTO
- 21. GEE - ACCESORIOS
- 24. CAB - CABALLETES DIN REGULABLES
- 25. CAB - CABALLETES ESPECIALES FIJOS
- 26. FI - GABINETES ESTANCOS DE ACERO INOXIDABLE AISI 304
- 28. PE - GABINETES ESTANCOS PARA INDUSTRIA PETROLERA
- 30. PU - GABINETES PUPITRES DE COMANDO

## 31 GABINETES MODULARES F50M

- 32. F50M - GABINETES MODULARES AUTOPORTANTES
- 36. F50M - GABINETES MODULARES AUTOPORTANTES CON DUCTO
- 38. F50M - ACCESORIOS
- 52. F50M - PRODUCTOS DE ROTACIÓN PERMANENTE

## 56 CAJAS DE EMPOTRAR Y ACCESORIOS

- 57. CDE - CAJAS DIN DE EMPOTRAR
- 57. TCP - TOMACORRIENTES PERISCOPIOS
- 58. REF - COOLERS Y REJILLAS
- 59. RDS - RIELES DIN
- 59. BIS - BISAGRAS Y PERNOS
- 59. FEMA - CERRADURAS IMPORTADAS

# Una empresa con trayectoria



**FORLI ES UNA EMPRESA QUE HACE YA MÁS DE 50 AÑOS SE DEDICA A LA CONSTRUCCIÓN DE GABINETES Y CAJAS PARA INSTALACIONES ELÉCTRICAS.**

La marca cuenta con una amplia trayectoria en el mercado eléctrico la cual crece día tras día al incorporar constantemente nuevos diseños a su variada gama de productos.

Con el paso de los años logró formar una relación de solidez y confianza con sus clientes, los cuales la eligen por la eficiencia y calidad de sus productos, sumados a un efectivo servicio de postventa y atención personalizada.

La empresa consta de un sistema de producción seguro y completo, el cual está homologado por IRAM y logra cumplir con los estándares de calidad y seguridad más amplios del mercado.

Toda su gama de gabinetes estancos fue ensayada en reconocidos laboratorios alcanzando el grado de estanqueidad IP65, requerido para instalaciones a la intemperie, y cumpliendo también todos los requisitos de las normas IEC 62.208 y 60.670 que lo certifican.

- Amplia variedad de stock.
- Estándares de calidad certificados por IRAM.
- Constante incorporación de nuevas maquinarias.
- Diseños modernos y eficaces.
- Departamento exclusivo de desarrollos especiales.
- Entregas directas en todo el país.



Disponemos de un departamento de Desarrollo con atención especializada, el cual se encarga de diseñar, cotizar y fabricar a los pedidos que requieran mecanizados y armados especiales.



# GABINETES ESTANCOS



GE



20.000



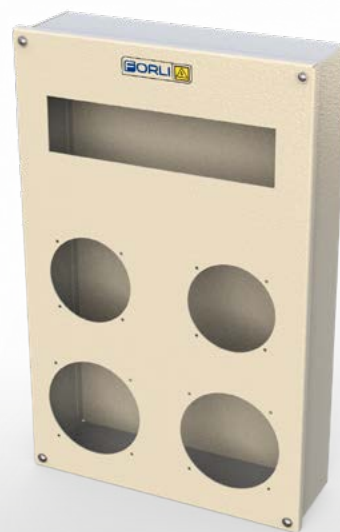
FORARK



GED



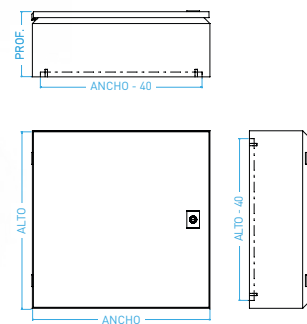
AGE



TCI



# LÍNEA GE – GABINETES ESTANCOS IP65



Los gabinetes de la línea GE están fabricados bajo los requerimientos de la norma IEC 62 208:2011 y con sello de conformidad otorgado por IRAM. Las bases y las puertas están construídas en chapa de acero al carbono, con un tratamiento previo a pintura de desengrasado, fosfatizado y pavonado. Luego se aplica pintura termo-convertible con base poliéster y terminación texturada RAL 7032. Las bandejas de montaje

están cosntruídas en chapa de acero galvanizado. Los espesores de chapa varían entre 1,25 y 1,60 mm dependiendo los tamaños de los gabinetes. Poseen un grado de resistencia al impacto IK08 y aseguran su estanqueidad gracias al burlete de neoprene inyectado que tiene en su puerta.

Código	Descripción	Ancho	Alto	Profundidad	Cant. por bulto
0424	Gabinete estanco IP65 200X200X120	200	200	120	1
0401	Gabinete estanco IP65 200X250X120	200	250	120	1
0425	Gabinete estanco IP65 200X300X120	200	300	120	1
0426	Gabinete estanco IP65 200X450X120	200	450	120	1
0402	Gabinete estanco IP65 250X300X120	250	300	120	1
0403	Gabinete estanco IP65 300X300X120	300	300	120	1
0404	Gabinete estanco IP65 300X400X120	300	400	120	1
0427	Gabinete estanco IP65 300X450X120	300	450	120	1
0428	Gabinete estanco IP65 300X600X120	300	600	120	1
0405	Gabinete estanco IP65 400X500X120	400	500	120	1
0406	Gabinete estanco IP65 450X450X120	450	450	120	1
0407	Gabinete estanco IP65 450X600X120	450	600	120	1
0429	Gabinete estanco IP65 450X750X120	450	750	120	1
0430	Gabinete estanco IP65 600X600X120	600	600	120	1
0431	Gabinete estanco IP65 600X750X120	600	750	120	1
0432	Gabinete estanco IP65 600X900X120	600	900	120	1
0433	Gabinete estanco IP65 200X200X160	200	200	160	1
0408	Gabinete estanco IP65 200X250X160	200	250	160	1
0434	Gabinete estanco IP65 200X300X160	200	300	160	1
0435	Gabinete estanco IP65 200X450X160	200	450	160	1
0436	Gabinete estanco IP65 250X300X160	250	300	160	1
0409	Gabinete estanco IP65 300X300X160	300	300	160	1
0410	Gabinete estanco IP65 300X400X160	300	400	160	1
0437	Gabinete estanco IP65 300X450X160	300	450	160	1
0438	Gabinete estanco IP65 300X600X160	300	600	160	1
0411	Gabinete estanco IP65 400X500X160	400	500	160	1
0413	Gabinete estanco IP65 450X450X160	450	450	160	1
0412	Gabinete estanco IP65 450X600X160	450	600	160	1
0414	Gabinete estanco IP65 450X750X160	450	750	160	1
0415	Gabinete estanco IP65 600X600X160	600	600	160	1
0439	Gabinete estanco IP65 600X750X160	600	750	160	1

Código	Descripción	Ancho	Alto	Profundidad	Cant. por bulto
0440	Gabinete estanco IP65 600X900X160	600	900	160	1
0441	Gabinete estanco IP65 600X1050X160	600	1050	160	1
0459	Gabinete estanco IP65 600X1200X160	600	1200	160	1
0442	Gabinete estanco IP65 750X750X160	750	750	160	1
0449	Gabinete estanco IP65 750X900X160	750	900	160	1
0450	Gabinete estanco IP65 750X1050X160	750	1050	160	1
0451	Gabinete estanco IP65 750X1200X160	750	1200	160	1
0463	Gabinete estanco IP65 300X300X210	300	300	210	1
0464	Gabinete estanco IP65 300X400X210	300	400	210	1
0465	Gabinete estanco IP65 300X450X210	300	450	210	1
0467	Gabinete estanco IP65 300X600X210	300	600	210	1
0468	Gabinete estanco IP65 400X500X210	400	500	210	1
0469	Gabinete estanco IP65 450X450X210	450	450	210	1
0480	Gabinete estanco IP65 450X600X210	450	600	210	1
0488	Gabinete estanco IP65 450X750X210	450	750	210	1
0481	Gabinete estanco IP65 600X600X210	600	600	210	1
0482	Gabinete estanco IP65 600X750X210	600	750	210	1
0483	Gabinete estanco IP65 600X900X210	600	900	210	1
0455	Gabinete estanco IP65 600X1050X210	600	1050	210	1
0484	Gabinete estanco IP65 600X1200X210	600	1200	210	1
0458	Gabinete estanco IP65 750X750X210	750	750	210	1
0466	Gabinete estanco IP65 750X900X210	750	900	210	1
0456	Gabinete estanco IP65 750X1050X210	750	1050	210	1
0457	Gabinete estanco IP65 750X1200X210	750	1200	210	1
0490	Gabinete estanco IP65 300X300X260	300	300	260	1
0491	Gabinete estanco IP65 300X400X260	300	400	260	1
0443	Gabinete estanco IP65 300X450X260	300	450	260	1
0444	Gabinete estanco IP65 300X600X260	300	600	260	1
0418	Gabinete estanco IP65 400X500X260	400	500	260	1
0423	Gabinete estanco IP65 450X450X260	450	450	260	1
0419	Gabinete estanco IP65 450X600X260	450	600	260	1
0421	Gabinete estanco IP65 450X750X260	450	750	260	1
0422	Gabinete estanco IP65 600X600X260	600	600	260	1
0445	Gabinete estanco IP65 600X750X260	600	750	260	1
0446	Gabinete estanco IP65 600X900X260	600	900	260	1
0492	Gabinete estanco IP65 600X1050X260	600	1050	260	1
0462	Gabinete estanco IP65 600X1200X260	600	1200	260	1
0493	Gabinete estanco IP65 750X750X260	750	750	260	1
0494	Gabinete estanco IP65 750X900X260	750	900	260	1
0495	Gabinete estanco IP65 750X1050X260	750	1050	260	1
0496	Gabinete estanco IP65 750X1200X260	750	1200	260	1
0497	Gabinete estanco IP65 450X450X320	450	450	320	1
0498	Gabinete estanco IP65 450X600X320	450	600	320	1
0499	Gabinete estanco IP65 450X750X320	450	750	320	1
0500	Gabinete estanco IP65 600X600X320	600	600	320	1
0501	Gabinete estanco IP65 600X750X320	600	750	320	1
0502	Gabinete estanco IP65 600X900X320	600	900	320	1
0503	Gabinete estanco IP65 600X1050X320	600	1050	320	1
0504	Gabinete estanco IP65 600X1200X320	600	1200	320	1
0505	Gabinete estanco IP65 750X750X320	750	750	320	1
0506	Gabinete estanco IP65 750X900X320	750	900	320	1
0507	Gabinete estanco IP65 750X1050X320	750	1050	320	1
0508	Gabinete estanco IP65 750X1200X320	750	1200	320	1

## LÍNEA 20.000 – GABINETES ESTANCOS IP65 PARA MÓDULOS DIN

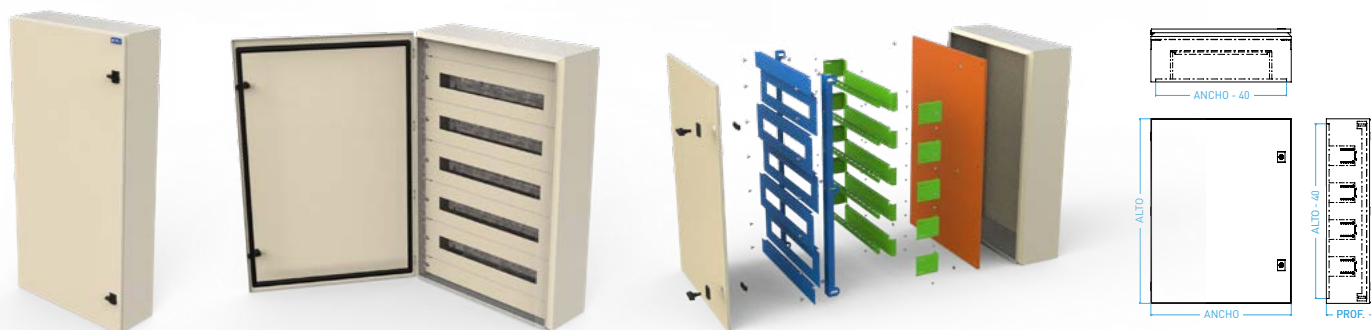


Los gabinetes de la línea 20.000 están fabricados bajo los requerimientos de las normas IEC 62 208:2011 y 60.670 (según corresponda) y con sello de conformidad otorgado por IRAM. Poseen las mismas características constructivas que la línea GE con el agregado de un frente abulonado y calado el cual permite acceder a los interruptores DIN de

manera segura impidiendo el contacto con sus bornes. Se presentan en versiones de riel sobre bandeja (profundidad 120mm) y riel elevado (profundidad 160mm). Dicha línea está diseñada para optimizar al máximo la capacidad de bocas DIN en cada gabinete.

Código	Descripción	Ancho	Alto	Profundidad	Cant. por bulto
20008	Gabinete estanco IP65 para 4/8 DIN - 20008	200	200	120	1
20012	Gabinete estanco IP65 para 12 DIN - 20012	300	200	120	1
20024	Gabinete estanco IP65 para 24 DIN - 20024	300	300	120	1
20036	Gabinete estanco IP65 para 36 DIN - 20036	300	450	120	1
20048	Gabinete estanco IP65 para 48 DIN - 20048	400	400	120	1
20060	Gabinete estanco IP65 para 60 DIN - 20060	450	450	120	1
20080	Gabinete estanco IP65 para 80 DIN - 20080	450	750	120	1
20108	Gabinete estanco IP65 para 108 DIN - 20108	600	750	120	1
20109	Gabinete estanco IP65 para 24 DIN prof. 160 - 20109	300	300	160	1
20110	Gabinete estanco IP65 para 36 DIN prof. 160 - 20110	300	450	160	1
20111	Gabinete estanco IP65 para 60 DIN prof. 160 - 20111	450	450	160	1
20112	Gabinete estanco IP65 para 80 DIN prof. 160 - 20112	450	750	160	1
20113	Gabinete estanco IP65 para 108 DIN prof. 160 - 20113	600	750	160	1

## LÍNEA FORARK – GABINETES ESTANCOS IP65 PARA MÓDULOS DIN PASO 150MM



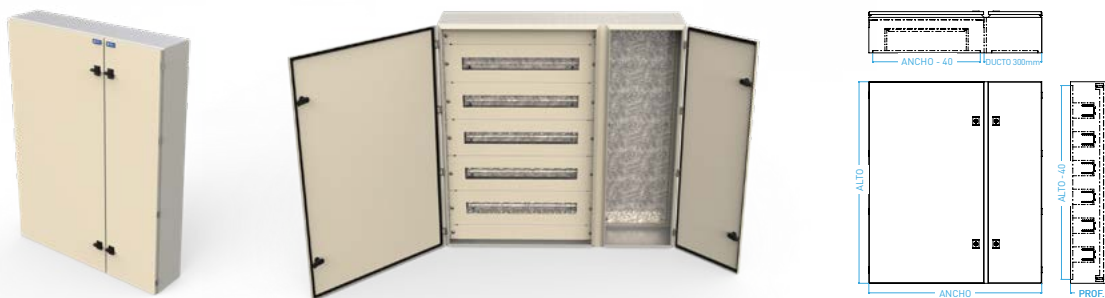
Los gabinetes de la línea Forark están fabricados bajo los requerimientos de las normas IEC 62 208:2011 y con sello de conformidad otorgado por IRAM. Poseen las mismas características constructivas que la línea GE. Los pasos entre filas DIN son de 150mm en todos los casos y adicionan un frente abulonado y calado por cada línea de interruptores los que nos permiten acceder a ellos de forma segura. Todos

poseen caballetes con riel DIN elevado y espacios laterales para poder colocar cable canal ranurado. Tanto frentes como caballetes se pueden regular en profundidad. Dicha línea está diseñada para trabajos más profesionales. Los frentes individuales son intercambiables y se pueden reemplazar por ciegos simples y dobles (ver en accesorios).



Código	Descripción	Ancho	Alto	Profundidad	Cant. por bulto	Filas x Bocas
0475	Gabinete estanco IP65 para 54 DIN 450x600x160	450	600	160	1	3 x 18
0470	Gabinete estanco IP65 para 72 DIN 600x600x160	600	600	160	1	3 x 24
0471	Gabinete estanco IP65 para 96 DIN 600x750x160	600	750	160	1	4 x 24
0472	Gabinete estanco IP65 para 120 DIN 600x900x160	600	900	160	1	5 x 24
0473	Gabinete estanco IP65 para 144 DIN 600x1050x160	600	1050	160	1	6 x 24
0474	Gabinete estanco IP65 para 168 DIN 600x1200x160	600	1200	160	1	7 x 24
1480	Gabinete estanco IP65 para 216 DIN 600x1500x160	600	1500	160	1	9 x 24
0476	Gabinete estanco IP65 para 128 DIN 750x750x160	750	750	160	1	4 x 32
0477	Gabinete estanco IP65 para 160 DIN 750x900x160	750	900	160	1	5 x 32
0478	Gabinete estanco IP65 para 192 DIN 750x1050x160	750	1050	160	1	6 x 32
0479	Gabinete estanco IP65 para 224 DIN 750x1200x160	750	1200	160	1	7 x 32
1482	Gabinete estanco IP65 para 288 DIN 750x1500x160	750	1500	160	1	9 x 32
1475	Gabinete estanco IP65 para 54 DIN 450x600x210	450	600	210	1	3 x 18
1470	Gabinete estanco IP65 para 72 DIN 600x600x210	600	600	210	1	3 x 24
1471	Gabinete estanco IP65 para 96 DIN 600x750x210	600	750	210	1	4 x 24
1472	Gabinete estanco IP65 para 120 DIN 600x900x210	600	900	210	1	5 x 24
1473	Gabinete estanco IP65 para 144 DIN 600x1050x210	600	1050	210	1	6 x 24
1474	Gabinete estanco IP65 para 168 DIN 600x1200x210	600	1200	210	1	7 x 24
1481	Gabinete estanco IP65 para 216 DIN 600x1500x210	600	1500	210	1	9 x 24
1476	Gabinete estanco IP65 para 128 DIN 750x750x210	750	750	210	1	4 x 32
1477	Gabinete estanco IP65 para 160 DIN 750x900x210	750	900	210	1	5 x 32
1478	Gabinete estanco IP65 para 192 DIN 750x1050x210	750	1050	210	1	6 x 32
1479	Gabinete estanco IP65 para 224 DIN 750x1200x210	750	1200	210	1	7 x 32
1483	Gabinete estanco IP65 para 288 DIN 750x1500x210	750	1500	210	1	9 x 32

## LÍNEA GED – GABINETES ESTANCOS IP65 CON DUCTO PARA MÓDULOS DIN PASO 150MM



Los gabinetes de la línea GED están fabricados bajo los requerimientos de las normas IEC 62 208:2011 y con sello de conformidad otorgado por IRAM. Poseen las mismas características constructivas que la línea Forark con el agregado de un ducto lateral de 300mm de ancho el

cual permite ingresar a los conductores de manera más cómoda. Dicho ducto posee una puerta independiente y una bandeja de montaje sobre el fondo para poder colocar borneras de fontera, entre otros accesorios.

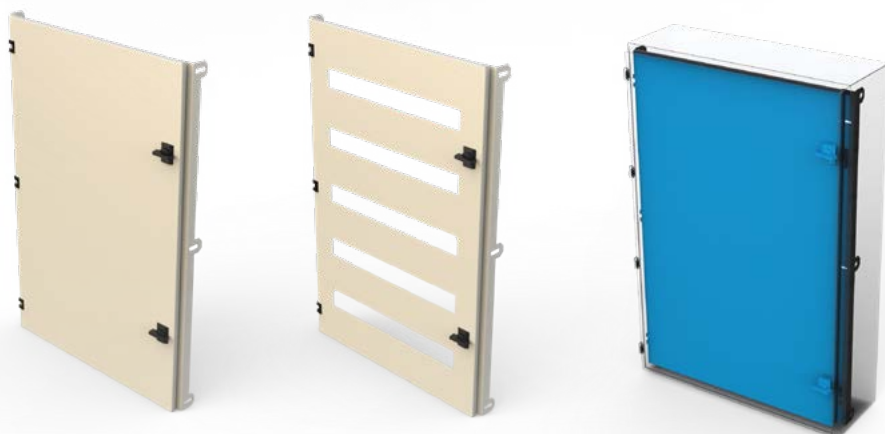
Código	Descripción	Ancho	Alto	Profundidad	Cant. Bulto	Filas x Bocas
1041	Gabinete con ducto IP65 para 72 DIN 600x600x160	900	600	160	1	3 x 24
1042	Gabinete con ducto IP65 para 96 DIN 600x750x160	900	750	160	1	4 x 24
1043	Gabinete con ducto IP65 para 120 DIN 600x900x160	900	900	160	1	5 x 24
1044	Gabinete con ducto IP65 para 144 DIN 600x1050x160	900	1050	160	1	6 x 24
1045	Gabinete con ducto IP65 para 168 DIN 600x1200x160	900	1200	160	1	7 x 24
1059	Gabinete con ducto IP65 para 216 DIN 600x1500x160	900	1500	160	1	9 x 24
1046	Gabinete con ducto IP65 para 128 DIN 750x750x160	1050	750	160	1	4 x 32
1047	Gabinete con ducto IP65 para 160 DIN 750x900x160	1050	900	160	1	5 x 32
1048	Gabinete con ducto IP65 para 192 DIN 750x1050x160	1050	1050	160	1	6 x 32
1049	Gabinete con ducto IP65 para 224 DIN 750x1200x160	1050	1200	160	1	7 x 32
1071	Gabinete con ducto IP65 para 288 DIN 750x1500x160	1050	1500	160	1	9 x 32

Código	Descripción	Ancho	Alto	Profundidad	Cant. Bulto	Filas x Bocas
1050	Gabinete con ducto IP65 para 72 DIN 600x600x210	900	600	210	1	3 x 24
1051	Gabinete con ducto IP65 para 96 DIN 600x750x210	900	750	210	1	4 x 24
1052	Gabinete con ducto IP65 para 120 DIN 600x900x210	900	900	210	1	5 x 24
1053	Gabinete con ducto IP65 para 144 DIN 600x1050x210	900	1050	210	1	6 x 24
1054	Gabinete con ducto IP65 para 168 DIN 600x1200x210	900	1200	210	1	7 x 24
1070	Gabinete con ducto IP65 para 216 DIN 600x1500x210	900	1500	210	1	9 x 24
1055	Gabinete con ducto IP65 para 128 DIN 750x750x210	1050	750	210	1	4 x 32
1056	Gabinete con ducto IP65 para 160 DIN 750x900x210	1050	900	210	1	5 x 32
1057	Gabinete con ducto IP65 para 192 DIN 750x1050x210	1050	1050	210	1	6 x 32
1058	Gabinete con ducto IP65 para 224 DIN 750x1200x210	1050	1200	210	1	7 x 32
1072	Gabinete con ducto IP65 para 288 DIN 750x1500x210	1050	1500	210	1	9 x 32

## LÍNEA AGE - CONTRATAPAS ABISAGRADAS CIEGAS Y CALADAS PARA GABINETES

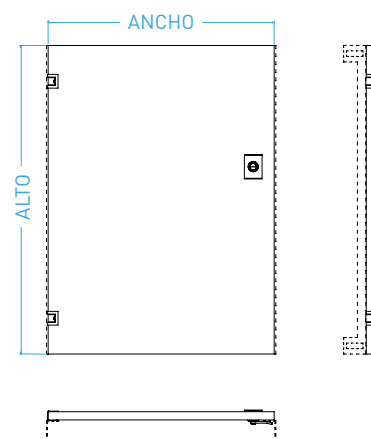


Las contratapas abisagradas son de rápida colocación y poseen cierres plásticos combinados permitiendo optar por manija desmontable o ranura. Las caladas poseen un paso entre filas de 150mm y son compatibles con las líneas GED y Forark. Ambas están construidas en chapa de acero al carbono, con un tratamiento previo a pintura de desengrasado, fosfatizado y pavonado. Luego se aplica pintura termo-convertible con base poliéster y terminación texturada RAL 7032. Los espesores de chapa varían entre 1,25 y 1,60 mm dependiendo los tamaños de las mismas.



### Contratapas abisagradas ciegas:

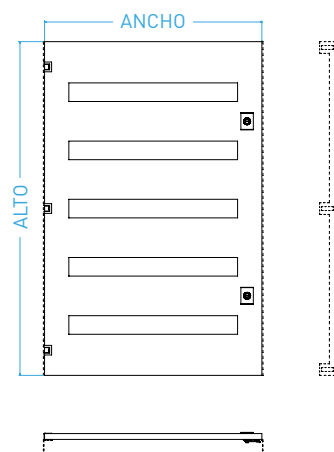
Código	Descripción	Ancho	Alto	Cant. Bulto
0700	Contratapa regulable ciega para 300x300	260	260	1
0701	Contratapa regulable ciega para 300x400	260	360	1
0702	Contratapa regulable ciega para 300x450	260	410	1
0703	Contratapa regulable ciega para 300x600	260	560	1
0704	Contratapa regulable ciega para 400x500	360	460	1
0705	Contratapa regulable ciega para 450x450	410	410	1
0706	Contratapa regulable ciega para 450x600	410	560	1
0707	Contratapa regulable ciega para 450x750	410	710	1
0708	Contratapa regulable ciega para 600x600	560	560	1
0709	Contratapa regulable ciega para 600x750	560	710	1
0710	Contratapa regulable ciega para 600x900	560	860	1
1060	Contratapa regulable ciega para 600x1050	560	1010	1
0711	Contratapa regulable ciega para 600x1200	560	1160	1
1061	Contratapa regulable ciega para 750x750	710	710	1
1062	Contratapa regulable ciega para 750x900	710	860	1
1063	Contratapa regulable ciega para 750x1050	710	1010	1
1064	Contratapa regulable ciega para 750x1200	710	1160	1



Las contratapas abisagradas se comercializan con el par de ángulos necesarios para su montaje.

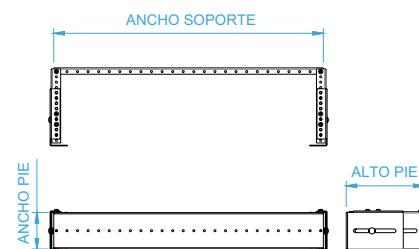
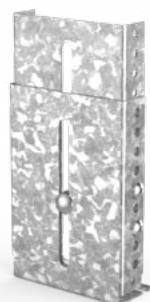
## Contratapas abisagradas con calados DIN paso 150mm:

Código	Descripción	Ancho	Alto	Cant. Bulto
2700	Contratapa regulable calada para 300x300 - 10 DIN (1X10)	260	260	1
2701	Contratapa regulable calada para 300x400 - 20 DIN (2X10)	260	360	1
2702	Contratapa regulable calada para 300x450 - 20 DIN (2X10)	260	410	1
2703	Contratapa regulable calada para 300x600 - 30 DIN (3X10)	260	560	1
2704	Contratapa regulable calada para 400x500 - 42 DIN (3X14)	360	460	1
2705	Contratapa regulable calada para 450x450 - 36 DIN (2X18)	410	410	1
2706	Contratapa regulable calada para 450x600 - 54 DIN (3X18)	410	560	1
2707	Contratapa regulable calada para 450x750 - 72 DIN (4X18)	410	710	1
2708	Contratapa regulable calada para 600x600 - 72 DIN (3X24)	560	560	1
2709	Contratapa regulable calada para 600x750 - 96 DIN (4X24)	560	710	1
2710	Contratapa regulable calada para 600x900 - 120 DIN (5X24)	560	860	1
2060	Contratapa regulable calada para 600x1050 - 144 DIN (6X24)	560	1010	1
2711	Contratapa regulable calada para 600x1200 - 168 DIN (7X24)	560	1160	1
2061	Contratapa regulable calada para 750x750 - 128 DIN (4X32)	710	710	1
2062	Contratapa regulable calada para 750x900 - 160 DIN (5X32)	710	860	1
2063	Contratapa regulable calada para 750x1050 - 192 DIN (6X32)	710	1010	1
2064	Contratapa regulable calada para 750x1200 - 224 DIN (7X32)	710	1160	1



Las contratapas abisagradas se comercializan con el par de ángulos necesarios para su montaje.

## LÍNEA AGE - CABALLETES UNIVERSALES

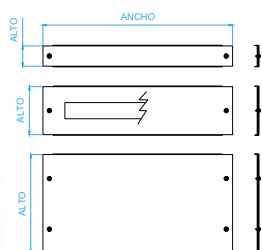
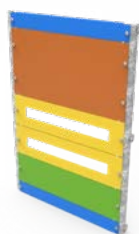


Código	Descripción	Ancho	Alto	Prof.	Cant. Bulto
AGE-CABA1220	Perfil universal para riel DIN de 1220mm.	1220	80	10	5
AGE-PIE25210	Pie de apoyo regulable para perfil universal de 25 a 210mm.	82	210	20	10

## LÍNEA AGE - FRENTES ABULONADOS PARA LÍNEA FORARK CIEGOS Y CALADOS



Los frentes abulonados para la línea Forark son accesorios y vienen tanto ciegos como calados. Están contruídos en chapa de acero al carbono de 1,25mm de espesor, con un tratamiento previo a pintura de desengrasado, fosfatizado y pavonado. Luego se aplica pintura termo-convertible con base poliéster y terminación texturada RAL 7032.

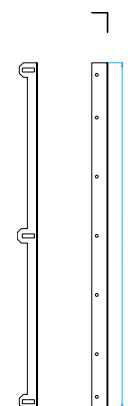


Código	Descripción	Ancho	Alto	Cant. Bulto
FRFC-4515	Frente Forark ciego para ancho 450 paso 150	413	148	1
FRFC-6015	Frente Forark ciego para ancho 600 paso 150	563	148	1
FRFC-7515	Frente Forark ciego para ancho 750 paso 150	713	148	1
FRFC-4530	Frente Forark ciego doble para ancho 450 paso 150	413	298	1
FRFC-6030	Frente Forark ciego doble para ancho 600 paso 150	563	298	1
FRFC-7530	Frente Forark ciego doble para ancho 750 paso 150	713	298	1
FRF-1815	Frente Forark calado 18 DIN p/ancho 450 paso 150	413	148	1
FRF-2415	Frente Forark calado 24 DIN p/ancho 600 paso 150	563	148	1
FRF-3215	Frente Forark calado 32 DIN p/ancho 750 paso 150	713	148	1
FRF-TE45	Frente Forark de terminación para ancho 450	413	65	1
FRF-TE60	Frente Forark de terminación para ancho 600	563	65	1
FRF-TE75	Frente Forark de terminación para ancho 750	713	65	1

## LÍNEA AGE – ÁNGULOS PARA CONTRATAPAS GE Y FRENTE FORARK

Los ángulos para contratapas y frentes se comercializan como accesorio y están contruídos en chapa galvanizada de 1,25mm.

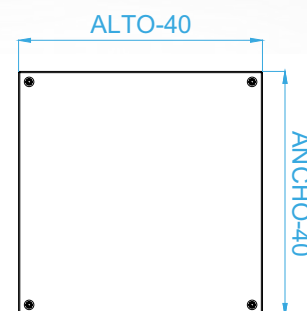
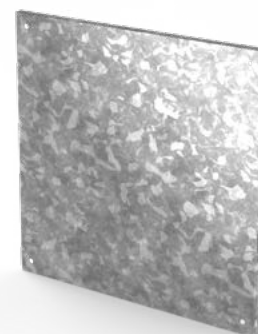
Código	Descripción	Ancho	Alto	Profundidad	Cant. Bulto
ANG-300	Ángulo para contratapa línea GE alto 300	25	260	30	1
ANG-400	Ángulo para contratapa línea GE alto 400	25	360	30	1
ANG-450	Ángulo para contratapa línea GE alto 450	25	410	30	1
ANG-500	Ángulo para contratapa línea GE alto 500	25	460	30	1
ANG-600	Ángulo para contratapa/frentes línea GE alto 600	25	560	55	1
ANG-750	Ángulo para contratapa/frentes línea GE alto 750	25	710	55	1
ANG-900	Ángulo para contratapa/frentes línea GE alto 900	25	860	55	1
ANG-1050	Ángulo para contratapa/frentes línea GE alto 1050	25	1010	55	1
ANG-1200	Ángulo para contratapa/frentes línea GE alto 1200	25	1160	55	1
ANG-1500	Ángulo para contratapa/frentes línea GE alto 1500	25	1460	1	



## LÍNEA AGE – BANDEJAS DE MONTAJE PARA LÍNEA GE

Las bandejas de montaje para línea GE están contruídas en chapa galvanizada y sus espesores varían entre 1,25 y 1,60 mm dependiendo los tamaños de las mismas.

Código	Descripción	Ancho	Alto	Cant. Bulto
BM2020	Bandeja de montaje para Línea GE 200X200	160	160	1
BM2025	Bandeja de montaje para Línea GE 200X250	160	210	1
BM2030	Bandeja de montaje para Línea GE 200X300	160	260	1
BM2045	Bandeja de montaje para Línea GE 200X450	160	410	1
BM2530	Bandeja de montaje para Línea GE 250X300	210	260	1
BM3030	Bandeja de montaje para Línea GE 300X300	260	260	1
BM3040	Bandeja de montaje para Línea GE 300X400	260	360	1
BM3045	Bandeja de montaje para Línea GE 300X450	260	410	1
BM3060	Bandeja de montaje para Línea GE 300X600	260	560	1
BM4050	Bandeja de montaje para Línea GE 400X500	360	460	1
BM4545	Bandeja de montaje para Línea GE 450X450	410	410	1
BM4560	Bandeja de montaje para Línea GE 450X600	410	560	1
BM4575	Bandeja de montaje para Línea GE 450X750	410	710	1
BM6060	Bandeja de montaje para Línea GE 600X600	560	560	1
BM6075	Bandeja de montaje para Línea GE 600X750	560	710	1
BM6090	Bandeja de montaje para Línea GE 600X900	560	860	1
BM60105	Bandeja de montaje para Línea GE 600X1050	560	1010	1
BM60120	Bandeja de montaje para Línea GE 600X1200	560	1160	1
BM60150	Bandeja de montaje para Línea GE 600X1500	560	1460	1
BM7575	Bandeja de montaje para Línea GE 750X750	710	710	1
BM7590	Bandeja de montaje para Línea GE 750X900	710	860	1
BM75105	Bandeja de montaje para Línea GE 750X1050	710	1010	1
BM75120	Bandeja de montaje para Línea GE 750X1200	710	1160	1
BM75150	Bandeja de montaje para Línea GE 750X1500	710	1560	1



## LÍNEA AGE – ADICIONAL POR PUERTA CON VISOR PARA LÍNEA GE

Código	Descripción	Ancho	Alto	Cant. Bulto
PVL3030	Adicional puerta con visor de vidrio para GE 300X300	300	300	1
PVL3040	Adicional puerta con visor de vidrio para GE 300X400	300	400	1
PVL3045	Adicional puerta con visor de vidrio para GE 300X450	300	450	1
PVL3060	Adicional puerta con visor de vidrio para GE 300X600	300	600	1
PVL4050	Adicional puerta con visor de vidrio para GE 400X500	400	500	1
PVL4545	Adicional puerta con visor de vidrio para GE 450X450	450	450	1
PVL4560	Adicional puerta con visor de vidrio para GE 450X600	450	600	1
PVL4575	Adicional puerta con visor de vidrio para GE 450X750	450	750	1
PVL6060	Adicional puerta con visor de vidrio para GE 600X600	600	600	1
PVL6075	Adicional puerta con visor de vidrio para GE 600X750	600	750	1
PVL6090	Adicional puerta con visor de vidrio para GE 600X900	600	900	1
PVL60105	Adicional puerta con visor de vidrio para GE 600X1050	600	1050	1
PVL60120	Adicional puerta con visor de vidrio para GE 600X1200	600	1200	1
PVL60150	Adicional puerta con visor de vidrio para GE 600X1500	600	1500	1
PVL7575	Adicional puerta con visor de vidrio para GE 750X750	750	750	1
PVL7590	Adicional puerta con visor de vidrio para GE 750X900	750	900	1
PVL75105	Adicional puerta con visor de vidrio para GE 750X1050	750	1050	1
PVL75120	Adicional puerta con visor de vidrio para GE 750X1200	750	1200	1
PVL75150	Adicional puerta con visor de vidrio para GE 750X1500	750	1500	1

## LÍNEA TCI – TOMACORRIENTES INDUSTRIALES



Nuestras cajas para tomacorrientes están diseñadas para la utilización de tomas encapsulados marca Kalop o similar, con calados para tomas de 16 y 32A combinados en ambas opciones y con posibilidad de incorporar también interruptores con encastre DIN.



Código	Descripción	Ancho	Alto	Profundidad	Cant. Bulto
KP11230216	Caja para toma con puerta KC11230216	300	450	160	1
KC11230216	Caja para toma KC11230216 - 11 DIN 2X32 2X16	250	400	80	5
KC11430	Caja para toma KC11430 - 11 DIN 4X32	250	400	80	5
KC11416	Caja para toma KC11416 - 11 DIN 4X16	250	400	80	5
KC7130116	Caja para toma KC7130116 - 7 DIN 1X32 1X16	150	400	80	5
KC7230	Caja para toma KC7230 - 7 DIN 2X32	150	400	80	5
KC7216	Caja para toma KC7216 - 7 DIN 2X16	150	400	80	5
KC7130	Caja para toma KC7130 - 7 DIN 1X32	150	250	80	5
KC7116	Caja para toma KC7116 - 7 DIN 1X16	150	250	80	5
KC0130116	Caja para toma KC0130116 - 1X32 1X16	150	250	80	5
KC0230	Caja para toma KC0230 - 2X32	150	250	80	5



Código	Descripción	Ancho	Alto	Profundidad	Cant. Bulto
KC0216	Caja para toma KC0216 - 2X16	150	250	80	5
KC0130	Caja para toma KC0130 - 1X32	150	150	80	5
KC0116	Caja para toma KC0116 - 1X16	150	150	80	5
KC0230216	Caja para toma KC0230216 - 2X32 2X16	250	250	80	5
KC0416	Caja para toma KC0416 - 4X16	250	250	80	5
KC0430	Caja para toma KC0430 - 4X32	250	250	80	5
CIPTK11230216	Caja para toma CIPTK11230216 - 11 DIN 2X32 2X16	250	400	55	5
CIPTK11430	Caja industrial CIPTK11430 - 11 DIN 4X32	250	400	55	5
CIPTK11416	Caja industrial CIPTK11416 - 11 DIN 4X16	250	400	55	5
CIPTK9130116	Caja industrial CIPTK9130116 - 9 DIN 1X32 1X16	250	250	55	5
CIPTK9230	Caja industrial CIPTK9230 - 9 DIN 2X32	250	250	55	5
CIPTK9216	Caja industrial CIPTK9216 - 9 DIN 2X16	250	250	55	5
CIPTK4130116	Caja industrial CIPTK4130116 - 4 DIN 1X32 1X16	150	400	55	5
CIPTK4230	Caja industrial CIPTK4230 - 4 DIN 2X32	150	400	55	5
CIPTK4216	Caja industrial CIPTK4216 - 4 DIN 2X16	150	400	55	5
CIPTK0230216	Caja industrial CIPTK0230216 - 2X32 2X16	250	250	55	5
CIPTK0430	Caja industrial CIPTK0430 - 4X32	250	250	55	5
CIPTK0416	Caja industrial CIPTK0416 - 4X16	250	250	55	5
CIPTK0130116	Caja industrial CIPTK0130116 - 1X32 1X16	150	250	55	5
CIPTK0230	Caja industrial CIPTK0230 - 2X32	150	250	55	5
CIPTK0216	Caja industrial CIPTK0216 - 2X16	150	250	55	5
CIPTK0130	Caja industrial CIPTK0130 - 1X32	150	150	55	5
CIPTK0116	Caja industrial CIPTK0116 - 1X16	150	150	55	5

La línea TCI se vende exclusivamente por bulto cerrado. Para modelos con calados especiales consultar con el departamento de desarrollo. El mínimo de fabricación para tomas especiales es de 25 unidades por modelo.

# GABINETES ESPECIALES



CCTV



FI



PE



GEE



PU



PE

## LÍNEA CCTV – GABINETES ESTANCOS IP65 PARA CCTV

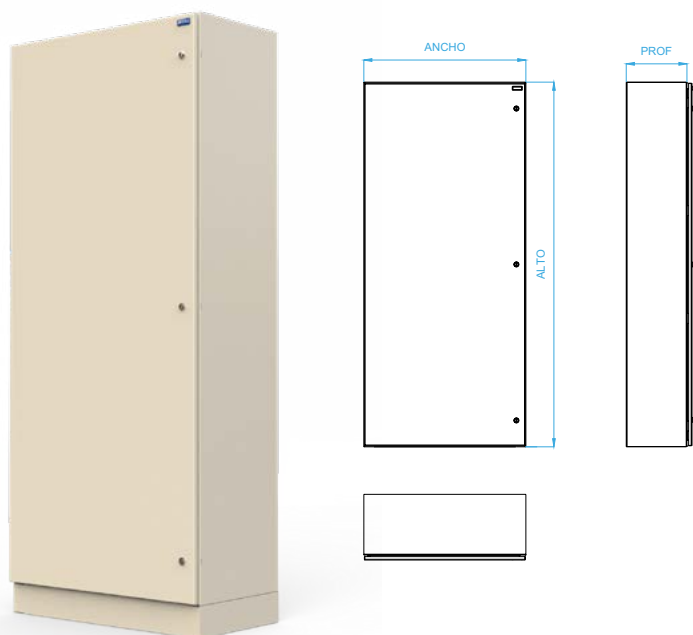


La línea CCTV está compuesta por un gabinete estanco con toberas laterales para la aplicación ventilación forzada, sobrotecho abulonado, soporte trasero desmontable para zunchado en poste y estante regulable interior para UPS. Poseen un grado de estanquidad IP65 y cierres con llave ya que se utilizan a la intemperie. Se construyen en chapa de acero al carbono de 1,25mm de espesor, con un tratamiento previo a

pintura de desengrasado, fosfatizado y pavonado. Luego se aplica pintura termo-convertible con base poliéster y terminación texturada RAL 7032. Las bandejas de montaje son de chapa galvanizada de 1,25mm de espesor mientras que los soportes para zunchado son de chapa galvanizada de 1,6mm.

Código	Descripción	Ancho	Alto	Profundidad	Cant. Bulto
CCTV-304521	Gabinete estanco IP65 para CCTV 300x450x210	300	450	210	1
CCTV-454521	Gabinete estanco IP65 para CCTV 450x450x210	450	450	210	1
CCTV-456021	Gabinete estanco IP65 para CCTV 450x600x210	450	600	210	1
CCTV-606021	Gabinete estanco IP65 para CCTV 600x600x210	600	600	210	1

## LÍNEA GEE – GABINETES ESTANCOS ESPECIALES



Los gabinetes estancos especiales son fabricados bajo pedido. Se construyen en chapa de acero al carbono de 1,60mm de espesor, con un tratamiento previo a pintura de desengrasado, fosfatizado y pavonado. Luego se aplica pintura termo-convertible con base poliéster y terminación texturada RAL 7032.

Las bandejas de montaje están cosnruídas en chapa de acero galvanizado del mismo espesor. Poseen bisagras ocultas reforzadas, refuerzos en las puertas y correderas interiores soldadas para la fijación de accesorios como contratapas regulables.

Para mayor asesoramiento consultar con nuestra área de Desarrollos especiales.

Código	Descripción	Ancho	Alto	Prof.	Cant. Bulto
GEE6013515	Gabinete estanco especial 600X1350X150	600	1350	150	1
GEE6015015	Gabinete estanco especial 600X1500X150	600	1500	150	1
GEE6016515	Gabinete estanco especial 600X1650X150	600	1650	150	1
GEE6018015	Gabinete estanco especial 600X1800X150	600	1800	150	1
GEE6020015	Gabinete estanco especial 600X2000X150	600	2000	150	1
GEE7513515	Gabinete estanco especial 750X1350X150	750	1350	150	1
GEE7515015	Gabinete estanco especial 750X1500X150	750	1500	150	1
GEE7516515	Gabinete estanco especial 750X1650X150	750	1650	150	1
GEE7518015	Gabinete estanco especial 750X1800X150	750	1800	150	1
GEE7520015	Gabinete estanco especial 750X2000X150	750	2000	150	1
GEE8013515	Gabinete estanco especial 800X1350X150	800	1350	150	1
GEE8015015	Gabinete estanco especial 800X1500X150	800	1500	150	1
GEE8016515	Gabinete estanco especial 800X1650X150	800	1650	150	1
GEE8018015	Gabinete estanco especial 800X1800X150	800	1800	150	1
GEE8020015	Gabinete estanco especial 800X2000X150	800	2000	150	1
GEE9013515	Gabinete estanco especial 900X1350X150	900	1350	150	1
GEE9015015	Gabinete estanco especial 900X1500X150	900	1500	150	1
GEE9016515	Gabinete estanco especial 900X1650X150	900	1650	150	1
GEE9018015	Gabinete estanco especial 900X1800X150	900	1800	150	1
GEE9020015	Gabinete estanco especial 900X2000X150	900	2000	150	1
GEE10013515	Gabinete estanco especial 1000X1350X150	1000	1350	150	1
GEE10015015	Gabinete estanco especial 1000X1500X150	1000	1500	150	1
GEE10016515	Gabinete estanco especial 1000X1650X150	1000	1650	150	1
GEE10018015	Gabinete estanco especial 1000X1800X150	1000	1800	150	1
GEE10020015	Gabinete estanco especial 1000X2000X150	1000	2000	150	1
GEE6013522	Gabinete estanco especial 600X1350X220	600	1350	220	1
GEE6015022	Gabinete estanco especial 600X1500X220	600	1500	220	1
GEE6016522	Gabinete estanco especial 600X1650X220	600	1650	220	1
GEE6018022	Gabinete estanco especial 600X1800X220	600	1800	220	1
GEE6020022	Gabinete estanco especial 600X2000X220	600	2000	220	1
GEE7513522	Gabinete estanco especial 750X1350X220	750	1350	220	1
GEE7515022	Gabinete estanco especial 750X1500X220	750	1500	220	1
GEE7516522	Gabinete estanco especial 750X1650X220	750	1650	220	1
GEE7518022	Gabinete estanco especial 750X1800X220	750	1800	220	1
GEE7520022	Gabinete estanco especial 750X2000X220	750	2000	220	1
GEE8013522	Gabinete estanco especial 800X1350X220	800	1350	220	1
GEE8015022	Gabinete estanco especial 800X1500X220	800	1500	220	1
GEE8016522	Gabinete estanco especial 800X1650X220	800	1650	220	1
GEE8018022	Gabinete estanco especial 800X1800X220	800	1800	220	1
GEE8020022	Gabinete estanco especial 800X2000X220	800	2000	220	1
GEE9013522	Gabinete estanco especial 900X1350X220	900	1350	220	1
GEE9015022	Gabinete estanco especial 900X1500X220	900	1500	220	1
GEE9016522	Gabinete estanco especial 900X1650X220	900	1650	220	1
GEE9018022	Gabinete estanco especial 900X1800X220	900	1800	220	1
GEE9020022	Gabinete estanco especial 900X2000X220	900	2000	220	1
GEE10013522	Gabinete estanco especial 1000X1350X220	1000	1350	220	1
GEE10015022	Gabinete estanco especial 1000X1500X220	1000	1500	220	1
GEE10016522	Gabinete estanco especial 1000X1650X220	1000	1650	220	1
GEE10018022	Gabinete estanco especial 1000X1800X220	1000	1800	220	1
GEE10020022	Gabinete estanco especial 1000X2000X220	1000	2000	220	1
GEE6013530	Gabinete estanco especial 600X1350X300	600	1350	300	1

Código	Descripción	Ancho	Alto	Prof.	Cant. Bulto
GEE6015030	Gabinete estanco especial 600X1500X300	600	1500	300	1
GEE6016530	Gabinete estanco especial 600X1650X300	600	1650	300	1
GEE6018030	Gabinete estanco especial 600X1800X300	600	1800	300	1
GEE6020030	Gabinete estanco especial 600X2000X300	600	2000	300	1
GEE7513530	Gabinete estanco especial 750X1350X300	750	1350	300	1
GEE7515030	Gabinete estanco especial 750X1500X300	750	1500	300	1
GEE7516530	Gabinete estanco especial 750X1650X300	750	1650	300	1
GEE7518030	Gabinete estanco especial 750X1800X300	750	1800	300	1
GEE7520030	Gabinete estanco especial 750X2000X300	750	2000	300	1
GEE8013530	Gabinete estanco especial 800X1350X300	800	1350	300	1
GEE8015030	Gabinete estanco especial 800X1500X300	800	1500	300	1
GEE8016530	Gabinete estanco especial 800X1650X300	800	1650	300	1
GEE8018030	Gabinete estanco especial 800X1800X300	800	1800	300	1
GEE8020030	Gabinete estanco especial 800X2000X300	800	2000	300	1
GEE9013530	Gabinete estanco especial 900X1350X300	900	1350	300	1
GEE9015030	Gabinete estanco especial 900X1500X300	900	1500	300	1
GEE9016530	Gabinete estanco especial 900X1650X300	900	1650	300	1
GEE9018030	Gabinete estanco especial 900X1800X300	900	1800	300	1
GEE9020030	Gabinete estanco especial 900X2000X300	900	2000	300	1
GEE10013530	Gabinete estanco especial 1000X1350X300	1000	1350	300	1
GEE10015030	Gabinete estanco especial 1000X1500X300	1000	1500	300	1
GEE10016530	Gabinete estanco especial 1000X1650X300	1000	1650	300	1
GEE10018030	Gabinete estanco especial 1000X1800X300	1000	1800	300	1
GEE10020030	Gabinete estanco especial 1000X2000X300	1000	2000	300	1
GEE6013540	Gabinete estanco especial 600X1350X400	600	1350	400	1
GEE6015040	Gabinete estanco especial 600X1500X400	600	1500	400	1
GEE6016540	Gabinete estanco especial 600X1650X400	600	1650	400	1
GEE6018040	Gabinete estanco especial 600X1800X400	600	1800	400	1
GEE6020040	Gabinete estanco especial 600X2000X400	600	2000	400	1
GEE7513540	Gabinete estanco especial 750X1350X400	750	1350	400	1
GEE7515040	Gabinete estanco especial 750X1500X400	750	1500	400	1
GEE7516540	Gabinete estanco especial 750X1650X400	750	1650	400	1
GEE7518040	Gabinete estanco especial 750X1800X400	750	1800	400	1
GEE7520040	Gabinete estanco especial 750X2000X400	750	2000	400	1
GEE8013540	Gabinete estanco especial 800X1350X400	800	1350	400	1
GEE8015040	Gabinete estanco especial 800X1500X400	800	1500	400	1
GEE8016540	Gabinete estanco especial 800X1650X400	800	1650	400	1
GEE8018040	Gabinete estanco especial 800X1800X400	800	1800	400	1
GEE8020040	Gabinete estanco especial 800X2000X400	800	2000	400	1
GEE9013540	Gabinete estanco especial 900X1350X400	900	1350	400	1
GEE9015040	Gabinete estanco especial 900X1500X400	900	1500	400	1
GEE9016540	Gabinete estanco especial 900X1650X400	900	1650	400	1
GEE9018040	Gabinete estanco especial 900X1800X400	900	1800	400	1
GEE9020040	Gabinete estanco especial 900X2000X400	900	2000	400	1
GEE10013540	Gabinete estanco especial 1000X1350X400	1000	1350	400	1
GEE10015040	Gabinete estanco especial 1000X1500X400	1000	1500	400	1
GEE10016540	Gabinete estanco especial 1000X1650X400	1000	1650	400	1
GEE10018040	Gabinete estanco especial 1000X1800X400	1000	1800	400	1
GEE10020040	Gabinete estanco especial 1000X2000X400	1000	2000	400	1

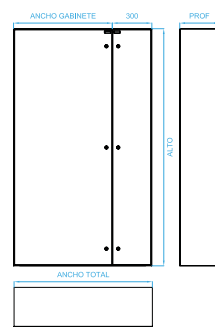


# LÍNEA GEED – GABINETES ESTANCOS ESPECIALES LÍNEA GEE CON DUCTO



Los gabinetes estancos especiales con ducto poseen las mismas características que la línea GEE con el adicional de un ducto lateral de 300mm de ancho el cual permite ingresar a los conductores de manera más cómoda.

Dicho ducto posee una puerta independiente y una bandeja de montaje sobre el fondo para poder colocar borneras de fontera, entre otros accesorios.



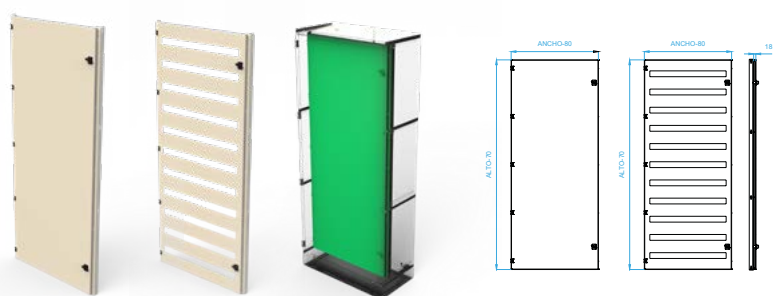
Código	Descripción	Ancho	Alto	Prof.	Cant. Bullo
GEE6013515-D	Gabinete estanco especial con ducto 600X1350X150	900	1350	150	1
GEE6015015-D	Gabinete estanco especial con ducto 600X1500X150	900	1500	150	1
GEE6016515-D	Gabinete estanco especial con ducto 600X1650X150	900	1650	150	1
GEE6018015-D	Gabinete estanco especial con ducto 600X1800X150	900	1800	150	1
GEE6020015-D	Gabinete estanco especial con ducto 600X2000X150	900	2000	150	1
GEE7513515-D	Gabinete estanco especial con ducto 750X1350X150	1050	1350	150	1
GEE7515015-D	Gabinete estanco especial con ducto 750X1500X150	1050	1500	150	1
GEE7516515-D	Gabinete estanco especial con ducto 750X1650X150	1050	1650	150	1
GEE7518015-D	Gabinete estanco especial con ducto 750X1800X150	1050	1800	150	1
GEE7520015-D	Gabinete estanco especial con ducto 750X2000X150	1050	2000	150	1
GEE8013515-D	Gabinete estanco especial con ducto 800X1350X150	1100	1350	150	1
GEE8015015-D	Gabinete estanco especial con ducto 800X1500X150	1100	1500	150	1
GEE8016515-D	Gabinete estanco especial con ducto 800X1650X150	1100	1650	150	1
GEE8018015-D	Gabinete estanco especial con ducto 800X1800X150	1100	1800	150	1
GEE8020015-D	Gabinete estanco especial con ducto 800X2000X150	1100	2000	150	1
GEE9013515-D	Gabinete estanco especial con ducto 900X1350X150	1200	1350	150	1
GEE9015015-D	Gabinete estanco especial con ducto 900X1500X150	1200	1500	150	1
GEE9016515-D	Gabinete estanco especial con ducto 900X1650X150	1200	1650	150	1
GEE9018015-D	Gabinete estanco especial con ducto 900X1800X150	1200	1800	150	1
GEE9020015-D	Gabinete estanco especial con ducto 900X2000X150	1200	2000	150	1
GEE10013515-D	Gabinete estanco especial con ducto 1000X1350X150	1300	1350	150	1
GEE10015015-D	Gabinete estanco especial con ducto 1000X1500X150	1300	1500	150	1
GEE10016515-D	Gabinete estanco especial con ducto 1000X1650X150	1300	1650	150	1
GEE10018015-D	Gabinete estanco especial con ducto 1000X1800X150	1300	1800	150	1
GEE10020015-D	Gabinete estanco especial con ducto 1000X2000X150	1300	2000	150	1
GEE6013522-D	Gabinete estanco especial con ducto 600X1350X220	900	1350	220	1
GEE6015022-D	Gabinete estanco especial con ducto 600X1500X220	900	1500	220	1
GEE6016522-D	Gabinete estanco especial con ducto 600X1650X220	900	1650	220	1
GEE6018022-D	Gabinete estanco especial con ducto 600X1800X220	900	1800	220	1
GEE6020022-D	Gabinete estanco especial con ducto 600X2000X220	900	2000	220	1
GEE7513522-D	Gabinete estanco especial con ducto 750X1350X220	1050	1350	220	1
GEE7515022-D	Gabinete estanco especial con ducto 750X1500X220	1050	1500	220	1
GEE7516522-D	Gabinete estanco especial con ducto 750X1650X220	1050	1650	220	1
GEE7518022-D	Gabinete estanco especial con ducto 750X1800X220	1050	1800	220	1
GEE7520022-D	Gabinete estanco especial con ducto 750X2000X220	1050	2000	220	1
GEE8013522-D	Gabinete estanco especial con ducto 800X1350X220	1100	1350	220	1
GEE8015022-D	Gabinete estanco especial con ducto 800X1500X220	1100	1500	220	1
GEE8016522-D	Gabinete estanco especial con ducto 800X1650X220	1100	1650	220	1
GEE8018022-D	Gabinete estanco especial con ducto 800X1800X220	1100	1800	220	1

Código	Descripción	Ancho	Alto	Prof.	Cant. Bulto
GEE8020022-D	Gabinete estanco especial con ducto 800X2000X220	1100	2000	220	1
GEE9013522-D	Gabinete estanco especial con ducto 900X1350X220	1200	1350	220	1
GEE9015022-D	Gabinete estanco especial con ducto 900X1500X220	1200	1500	220	1
GEE9016522-D	Gabinete estanco especial con ducto 900X1650X220	1200	1650	220	1
GEE9018022-D	Gabinete estanco especial con ducto 900X1800X220	1200	1800	220	1
GEE9020022-D	Gabinete estanco especial con ducto 900X2000X220	1200	2000	220	1
GEE10013522-D	Gabinete estanco especial con ducto 1000X1350X220	1300	1350	220	1
GEE10015022-D	Gabinete estanco especial con ducto 1000X1500X220	1300	1500	220	1
GEE10016522-D	Gabinete estanco especial con ducto 1000X1650X220	1300	1650	220	1
GEE10018022-D	Gabinete estanco especial con ducto 1000X1800X220	1300	1800	220	1
GEE10020022-D	Gabinete estanco especial con ducto 1000X2000X220	1300	2000	220	1
GEE6013530-D	Gabinete estanco especial con ducto 600X1350X300	900	1350	300	1
GEE6015030-D	Gabinete estanco especial con ducto 600X1500X300	900	1500	300	1
GEE6016530-D	Gabinete estanco especial con ducto 600X1650X300	900	1650	300	1
GEE6018030-D	Gabinete estanco especial con ducto 600X1800X300	900	1800	300	1
GEE6020030-D	Gabinete estanco especial con ducto 600X2000X300	900	2000	300	1
GEE7513530-D	Gabinete estanco especial con ducto 750X1350X300	1050	1350	300	1
GEE7515030-D	Gabinete estanco especial con ducto 750X1500X300	1050	1500	300	1
GEE7516530-D	Gabinete estanco especial con ducto 750X1650X300	1050	1650	300	1
GEE7518030-D	Gabinete estanco especial con ducto 750X1800X300	1050	1800	300	1
GEE7520030-D	Gabinete estanco especial con ducto 750X2000X300	1050	2000	300	1
GEE8013530-D	Gabinete estanco especial con ducto 800X1350X300	1100	1350	300	1
GEE8015030-D	Gabinete estanco especial con ducto 800X1500X300	1100	1500	300	1
GEE8016530-D	Gabinete estanco especial con ducto 800X1650X300	1100	1650	300	1
GEE8018030-D	Gabinete estanco especial con ducto 800X1800X300	1100	1800	300	1
GEE8020030-D	Gabinete estanco especial con ducto 800X2000X300	1100	2000	300	1
GEE9013530-D	Gabinete estanco especial con ducto 900X1350X300	1200	1350	300	1
GEE9015030-D	Gabinete estanco especial con ducto 900X1500X300	1200	1500	300	1
GEE9016530-D	Gabinete estanco especial con ducto 900X1650X300	1200	1650	300	1
GEE9018030-D	Gabinete estanco especial con ducto 900X1800X300	1200	1800	300	1
GEE9020030-D	Gabinete estanco especial con ducto 900X2000X300	1200	2000	300	1
GEE10013530-D	Gabinete estanco especial con ducto 1000X1350X300	1300	1350	300	1
GEE10015030-D	Gabinete estanco especial con ducto 1000X1500X300	1300	1500	300	1
GEE10016530-D	Gabinete estanco especial con ducto 1000X1650X300	1300	1650	300	1
GEE10018030-D	Gabinete estanco especial con ducto 1000X1800X300	1300	1800	300	1
GEE10020030-D	Gabinete estanco especial con ducto 1000X2000X300	1300	2000	300	1
GEE6013540-D	Gabinete estanco especial con ducto 600X1350X400	900	1350	400	1
GEE6015040-D	Gabinete estanco especial con ducto 600X1500X400	900	1500	400	1
GEE6016540-D	Gabinete estanco especial con ducto 600X1650X400	900	1650	400	1
GEE6018040-D	Gabinete estanco especial con ducto 600X1800X400	900	1800	400	1
GEE6020040-D	Gabinete estanco especial con ducto 600X2000X400	900	2000	400	1
GEE7513540-D	Gabinete estanco especial con ducto 750X1350X400	1050	1350	400	1
GEE7515040-D	Gabinete estanco especial con ducto 750X1500X400	1050	1500	400	1
GEE7516540-D	Gabinete estanco especial con ducto 750X1650X400	1050	1650	400	1
GEE7518040-D	Gabinete estanco especial con ducto 750X1800X400	1050	1800	400	1
GEE7520040-D	Gabinete estanco especial con ducto 750X2000X400	1050	2000	400	1
GEE8013540-D	Gabinete estanco especial con ducto 800X1350X400	1100	1350	400	1
GEE8015040-D	Gabinete estanco especial con ducto 800X1500X400	1100	1500	400	1
GEE8016540-D	Gabinete estanco especial con ducto 800X1650X400	1100	1650	400	1
GEE8018040-D	Gabinete estanco especial con ducto 800X1800X400	1100	1800	400	1
GEE8020040-D	Gabinete estanco especial con ducto 800X2000X400	1100	2000	400	1

Código	Descripción	Ancho	Alto	Prof.	Cant. Bulto
GEE9013540-D	Gabinete estanco especial con ducto 900X1350X400	1200	1350	400	1
GEE9015040-D	Gabinete estanco especial con ducto 900X1500X400	1200	1500	400	1
GEE9016540-D	Gabinete estanco especial con ducto 900X1650X400	1200	1650	400	1
GEE9018040-D	Gabinete estanco especial con ducto 900X1800X400	1200	1800	400	1
GEE9020040-D	Gabinete estanco especial con ducto 900X2000X400	1200	2000	400	1
GEE10013540-D	Gabinete estanco especial con ducto 1000X1350X400	1300	1350	400	1
GEE10015040-D	Gabinete estanco especial con ducto 1000X1500X400	1300	1500	400	1
GEE10016540-D	Gabinete estanco especial con ducto 1000X1650X400	1300	1650	400	1
GEE10018040-D	Gabinete estanco especial con ducto 1000X1800X400	1300	1800	400	1
GEE10020040-D	Gabinete estanco especial con ducto 1000X2000X400	1300	2000	400	1

## LÍNEA GEE - CONTRATAPAS ABISAGRADAS ESPECIALES CIEGAS Y CALADAS PARA LÍNEA GEE

Las contratapas abisagradas son de rápida colocación y poseen cierres plásticos combinados permitiendo optar por manija desmontable o ranura. Las caladas se pueden solicitar en paso 150mm, 190mm o con calados especiales. Ambas están construídas en chapa de acero al carbono de 1,60mm de espesor, con un tratamiento previo a pintura de desengrasado, fosfatizado y pavonado. Luego se aplica pintura termo-convertible con base poliéster y terminación texturada RAL 7032.



### Contratapas abisagradas ciegas

Código	Descripción	Ancho	Alto	Cant. Bulto
CTE60135	Contratapa abisagrada ciega para GEE 600X1350	520	1280	1
CTE60150	Contratapa abisagrada ciega para GEE 600X1500	520	1430	1
CTE60165	Contratapa abisagrada ciega para GEE 600X1650	520	1580	1
CTE60180	Contratapa abisagrada ciega para GEE 600X1800	520	1730	1
CTE60200	Contratapa abisagrada ciega para GEE 600X2000	520	1930	1
CTE75135	Contratapa abisagrada ciega para GEE 750X1350	670	1280	1
CTE75150	Contratapa abisagrada ciega para GEE 750X1500	670	1430	1
CTE75165	Contratapa abisagrada ciega para GEE 750X1650	670	1580	1
CTE75180	Contratapa abisagrada ciega para GEE 750X1800	670	1730	1
CTE75200	Contratapa abisagrada ciega para GEE 750X2000	670	1930	1
CTE80135	Contratapa abisagrada ciega para GEE 800X1350	720	1280	1
CTE80150	Contratapa abisagrada ciega para GEE 800X1500	720	1430	1
CTE80165	Contratapa abisagrada ciega para GEE 800X1650	720	1580	1
CTE80180	Contratapa abisagrada ciega para GEE 800X1800	720	1730	1
CTE80200	Contratapa abisagrada ciega para GEE 800X2000	720	1930	1
CTE90135	Contratapa abisagrada ciega para GEE 900X1350	820	1280	1
CTE90150	Contratapa abisagrada ciega para GEE 900X1500	820	1430	1
CTE90165	Contratapa abisagrada ciega para GEE 900X1650	820	1580	1
CTE90180	Contratapa abisagrada ciega para GEE 900X1800	820	1730	1
CTE90200	Contratapa abisagrada ciega para GEE 900X2000	820	1930	1
CTE100135	Contratapa abisagrada ciega para GEE 1000X1350	920	1280	1
CTE100150	Contratapa abisagrada ciega para GEE 1000X1500	920	1430	1
CTE100165	Contratapa abisagrada ciega para GEE 1000X1650	920	1580	1
CTE100180	Contratapa abisagrada ciega para GEE 1000X1800	920	1730	1
CTE100200	Contratapa abisagrada ciega para GEE 1000X2000	920	1930	1

**Contratapas abisagradas caladas (detalle de bocas DIN en paso 150mm)**

Código	Descripción	Ancho	Alto	Cant. Bulto
CCE60135	Contratapa abisagrada calada para GEE 600X1350 - 192 DIN (8X24)	520	1280	1
CCE60150	Contratapa abisagrada calada para GEE 600X1500 - 216 DIN (9X24)	520	1430	1
CCE60165	Contratapa abisagrada calada para GEE 600X1650 - 240 DIN (10X24)	520	1580	1
CCE60180	Contratapa abisagrada calada para GEE 600X1800 - 264 DIN (11X24)	520	1730	1
CCE60200	Contratapa abisagrada calada para GEE 600X2000 - 288 DIN (12X24)	520	1930	1
CCE75135	Contratapa abisagrada calada para GEE 750X1350 - 256 DIN (8X32)	670	1280	1
CCE75150	Contratapa abisagrada calada para GEE 750X1500 - 288 DIN (9X32)	670	1430	1
CCE75165	Contratapa abisagrada calada para GEE 750X1650 - 320 DIN (10X32)	670	1580	1
CCE75180	Contratapa abisagrada calada para GEE 750X1800 - 352 DIN (11X32)	670	1730	1
CCE75200	Contratapa abisagrada calada para GEE 750X2000 - 384 DIN (12X32)	670	1930	1
CCE80135	Contratapa abisagrada calada para GEE 800X1350 - 280 DIN (8X35)	720	1280	1
CCE80150	Contratapa abisagrada calada para GEE 800X1500 - 315 DIN (9X35)	720	1430	1
CCE80165	Contratapa abisagrada calada para GEE 800X1650 - 350 DIN (10X35)	720	1580	1
CCE80180	Contratapa abisagrada calada para GEE 800X1800 - 385 DIN (11X35)	720	1730	1
CCE80200	Contratapa abisagrada calada para GEE 800X2000 - 420 DIN (12X35)	720	1930	1
CCE90135	Contratapa abisagrada calada para GEE 900X1350 - 304 DIN (8X38)	820	1280	1
CCE90150	Contratapa abisagrada calada para GEE 900X1500 - 342 DIN (9X38)	820	1430	1
CCE90165	Contratapa abisagrada calada para GEE 900X1650 - 380 DIN (10X38)	820	1580	1
CCE90180	Contratapa abisagrada calada para GEE 900X1800 - 418 DIN (11X38)	820	1730	1
CCE90200	Contratapa abisagrada calada para GEE 900X2000 - 456 DIN (12X38)	820	1930	1
CCE100135	Contratapa abisagrada calada para GEE 1000X1350 - 320 DIN (8X40)	920	1280	1
CCE100150	Contratapa abisagrada calada para GEE 1000X1500 - 360 DIN (9X40)	920	1430	1
CCE100165	Contratapa abisagrada calada para GEE 1000X1650 - 400 DIN (10X40)	920	1580	1
CCE100180	Contratapa abisagrada calada para GEE 1000X1800 - 440 DIN (11X40)	920	1730	1
CCE100200	Contratapa abisagrada calada para GEE 1000X2000 - 480 DIN (12X40)	920	1930	1

## LÍNEA GEE – ZÓCALOS PERIMETRALES DE 100MM PARA LÍNEA GEE

Los zócalos perimetrales de la línea GEE se componen de un bloque entero soldado, que se coloca por debajo del gabinete mediante bulones. Se construyen en chapa de acero al carbono de 1,60mm de espesor, con un tratamiento previo a pintura de desengrasado, fosfatado y pavonado. Luego se aplica pintura termo-convertible con base poliéster y terminación texturada RAL 7032.



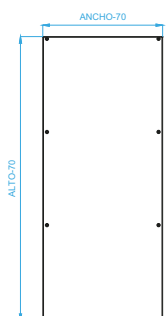
Código	Descripción	Ancho	Alto	Profundidad	Cant. Bulto
ZPE6015	Zócalo perimetral para gabinete GEE 600x100x150	600	100	150	1
ZPE6022	Zócalo perimetral para gabinete GEE 600x100x220	600	100	220	1
ZPE6030	Zócalo perimetral para gabinete GEE 600x100x300	600	100	300	1
ZPE6040	Zócalo perimetral para gabinete GEE 600x100x400	600	100	400	1
ZPE7515	Zócalo perimetral para gabinete GEE 750x100x150	750	100	150	1
ZPE7522	Zócalo perimetral para gabinete GEE 750x100x220	750	100	220	1
ZPE7530	Zócalo perimetral para gabinete GEE 750x100x300	750	100	300	1
ZPE7540	Zócalo perimetral para gabinete GEE 750x100x400	750	100	400	1
ZPE8015	Zócalo perimetral para gabinete GEE 800x100x150	800	100	150	1
ZPE8022	Zócalo perimetral para gabinete GEE 800x100x220	800	100	220	1
ZPE8030	Zócalo perimetral para gabinete GEE 800x100x300	800	100	300	1
ZPE8040	Zócalo perimetral para gabinete GEE 800x100x400	800	100	400	1
ZPE9015	Zócalo perimetral para gabinete GEE 900x100x150	900	100	150	1

Código	Descripción	Ancho	Alto	Profundidad	Cant. Bulto
ZPE9022	Zócalo perimetral para gabinete GEE 900x100x220	900	100	220	1
ZPE9030	Zócalo perimetral para gabinete GEE 900x100x300	900	100	300	1
ZPE9040	Zócalo perimetral para gabinete GEE 900x100x400	900	100	400	1
ZPE10015	Zócalo perimetral para gabinete GEE 1000x100x150	1000	100	150	1
ZPE10022	Zócalo perimetral para gabinete GEE 1000x100x220	1000	100	220	1
ZPE10030	Zócalo perimetral para gabinete GEE 1000x100x300	1000	100	300	1
ZPE10040	Zócalo perimetral para gabinete GEE 1000x100x400	1000	100	400	1
ZPE10515	Zócalo perimetral para gabinete GEE 1050x100x150	1050	100	150	1
ZPE10522	Zócalo perimetral para gabinete GEE 1050x100x220	1050	100	220	1
ZPE10530	Zócalo perimetral para gabinete GEE 1050x100x300	1050	100	300	1
ZPE10540	Zócalo perimetral para gabinete GEE 1050x100x400	1050	100	400	1
ZPE11015	Zócalo perimetral para gabinete GEE 1100x100x150	1100	100	150	1
ZPE11022	Zócalo perimetral para gabinete GEE 1100x100x220	1100	100	220	1
ZPE11030	Zócalo perimetral para gabinete GEE 1100x100x300	1100	100	300	1
ZPE11040	Zócalo perimetral para gabinete GEE 1100x100x400	1100	100	400	1
ZPE12015	Zócalo perimetral para gabinete GEE 1200x100x150	1200	100	150	1
ZPE12022	Zócalo perimetral para gabinete GEE 1200x100x220	1200	100	220	1
ZPE12030	Zócalo perimetral para gabinete GEE 1200x100x300	1200	100	300	1
ZPE12040	Zócalo perimetral para gabinete GEE 1200x100x400	1200	100	400	1
ZPE13015	Zócalo perimetral para gabinete GEE 1300x100x150	1300	100	150	1
ZPE13022	Zócalo perimetral para gabinete GEE 1300x100x220	1300	100	220	1
ZPE13030	Zócalo perimetral para gabinete GEE 1300x100x300	1300	100	300	1
ZPE13040	Zócalo perimetral para gabinete GEE 1300x100x400	1300	100	400	1

## LÍNEA GEE – BANDEJAS DE MONTAJE ESPECIALES LÍNEA GEE



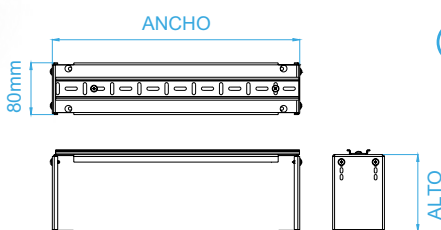
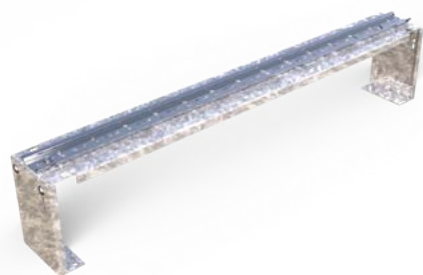
Las bandejas de montaje para línea GEE están construidas en chapa galvanizada de 1,60mm de espesor.



Código	Descripción	Ancho	Alto	Cant. Bulto
BME60135	Bandeja de montaje para Línea GEE 600X1350	530	1280	1
BME60150	Bandeja de montaje para Línea GEE 600X1500	530	1430	1
BME60165	Bandeja de montaje para Línea GEE 600X1650	530	1580	1
BME60180	Bandeja de montaje para Línea GEE 600X1800	530	1730	1
BME60200	Bandeja de montaje para Línea GEE 600X2000	530	1930	1
BME75135	Bandeja de montaje para Línea GEE 750X1350	680	1280	1
BME75150	Bandeja de montaje para Línea GEE 750X1500	680	1430	1
BME75165	Bandeja de montaje para Línea GEE 750X1650	680	1580	1
BME75180	Bandeja de montaje para Línea GEE 750X1800	680	1730	1
BME75200	Bandeja de montaje para Línea GEE 750X2000	680	1930	1
BME80135	Bandeja de montaje para Línea GEE 800X1350	730	1280	1
BME80150	Bandeja de montaje para Línea GEE 800X1500	730	1430	1
BME80165	Bandeja de montaje para Línea GEE 800X1650	730	1580	1
BME80180	Bandeja de montaje para Línea GEE 800X1800	730	1730	1
BME80200	Bandeja de montaje para Línea GEE 800X2000	730	1930	1
BME90135	Bandeja de montaje para Línea GEE 900X1350	830	1280	1
BME90150	Bandeja de montaje para Línea GEE 900X1500	830	1430	1
BME90165	Bandeja de montaje para Línea GEE 900X1650	830	1580	1
BME90180	Bandeja de montaje para Línea GEE 900X1800	830	1730	1
BME90200	Bandeja de montaje para Línea GEE 900X2000	830	1930	1
BME100135	Bandeja de montaje para Línea GEE 1000X1350	930	1280	1
BME100150	Bandeja de montaje para Línea GEE 1000X1500	930	1430	1
BME100165	Bandeja de montaje para Línea GEE 1000X1650	930	1580	1
BME100180	Bandeja de montaje para Línea GEE 1000X1800	930	1730	1
BME100200	Bandeja de montaje para Línea GEE 1000X2000	930	1930	1



# LÍNEA CAB – CABALLETES DIN REGULABLES



Los caballetes DIN regulables son accesorios que se comercializan por unidad y sirven para elevar de la bandeja de montaje a los interruptores con encastre din. Los mismos se construyen en chapa galvanizada de 1,60mm de espesor.

		6 BOCAS DIN (108mm)		8 BOCAS DIN (144mm)		10 BOCAS DIN (180mm)		12 BOCAS DIN (216mm)		14 BOCAS DIN (252mm)	
Alto del caballete	Código	Código	Código	Código	Precio	Código	Código	Código	Código	Código	
55mm	CAB-0601	CAB-0801	CAB-1001			CAB-1201				CAB-1401	
95mm	CAB-0602	CAB-0802	CAB-1002			CAB-1202				CAB-1402	
110mm	CAB-0603	CAB-0803	CAB-1003			CAB-1203				CAB-1403	
180mm	CAB-0604	CAB-0804	CAB-1004			CAB-1204				CAB-1404	
280mm	CAB-0605	CAB-0805	CAB-1005			CAB-1205				CAB-1405	

		16 BOCAS DIN (288mm)		18 BOCAS DIN (324mm)		20 BOCAS DIN (360mm)		22 BOCAS DIN (396mm)		24 BOCAS DIN (432mm)	
Alto del caballete	Código	Código	Código	Código	Código	Código	Código	Código	Código	Código	
55mm	CAB-1601	CAB-1801	CAB-2001			CAB-2201				CAB-2401	
95mm	CAB-1602	CAB-1802	CAB-2002			CAB-2202				CAB-2402	
110mm	CAB-1603	CAB-1803	CAB-2003			CAB-2203				CAB-2403	
180mm	CAB-1604	CAB-1804	CAB-2004			CAB-2204				CAB-2404	
280mm	CAB-1605	CAB-1805	CAB-2005			CAB-2205				CAB-2405	

		26 BOCAS DIN (468mm)		27 BOCAS DIN (486mm)		28 BOCAS DIN (504mm)		30 BOCAS DIN (540mm)		32 BOCAS DIN (576mm)	
Alto del caballete	Código	Código	Código	Código	Código	Código	Código	Código	Código	Código	
55mm	CAB-2601	CAB-2701	CAB-2801			CAB-3001				CAB-3201	
95mm	CAB-2602	CAB-2702	CAB-2802			CAB-3002				CAB-3202	
110mm	CAB-2603	CAB-2703	CAB-2803			CAB-3003				CAB-3203	
180mm	CAB-2604	CAB-2704	CAB-2804			CAB-3004				CAB-3204	
280mm	CAB-2605	CAB-2705	CAB-2805			CAB-3005				CAB-3205	

		35 BOCAS DIN (630mm)		38 BOCAS DIN (684mm)		40 BOCAS DIN (720mm)		42 BOCAS DIN (756mm)		44 BOCAS DIN (792mm)	
Alto del caballete	Código	Código	Código	Código	Código	Código	Código	Código	Código	Código	
55mm	CAB-3501	CAB-3801	CAB-4001			CAB-4201				CAB-4401	
95mm	CAB-3502	CAB-3802	CAB-4002			CAB-4202				CAB-4402	
110mm	CAB-3503	CAB-3803	CAB-4003			CAB-4203				CAB-4403	
180mm	CAB-3504	CAB-3804	CAB-4004			CAB-4204				CAB-4404	
280mm	CAB-3505	CAB-3805	CAB-4005			CAB-4205				CAB-4405	

# LÍNEA CAB – CABALLETES ESPECIALES FIJOS

Código	Descripción	Ancho	Alto	Profundidad	Cant. Bulto
CAB-SC251	Caballete fijo galvanizado de 140x170x25mm	140	170	25	1
CAB-SC252	Caballete fijo galvanizado de 140x170x80mm	140	170	80	1
CAB-SC253	Caballete fijo galvanizado de 140x170x150mm	140	170	150	1
CAB-SC632	Caballete fijo galvanizado de 210x260x55mm	210	260	55	1
CAB-SC633	Caballete fijo galvanizado de 210x260x125mm	210	260	125	1
CAB-AB121	Caballete fijo galvanizado de 105x130x40mm	105	260	40	1
CAB-AB122	Caballete fijo galvanizado de 105x130x95mm	105	130	95	1
CAB-AB123	Caballete fijo galvanizado de 105x130x165mm	105	130	165	1
CAB-AB251	Caballete fijo galvanizado de 140x160x40mm	140	160	40	1
CAB-AB252	Caballete fijo galvanizado de 140x160x95mm	140	160	95	1
CAB-AB253	Caballete fijo galvanizado de 140x160x165mm	140	160	165	1
CAB-AB632	Caballete fijo galvanizado de 190x210x60mm	190	210	60	1
CAB-AB633	Caballete fijo galvanizado de 190x210x130mm	190	210	130	1

## Tabla de elección de caballetes DIN para cada línea de gabinetes

	Ancho del gabinete									
	300	400	450	500	600	700	750	800	900	1000
Línea GE	10	14	18		24		32			
Línea 20.000	12	16	20		27					
Línea Forark y GED			18		24		32			
Línea GEE y FI	8		16		24		32	35	38	40
Línea PE					22		30	32		40
Línea F50M	6	10	12	16	22	27	30	32	38	40

Los números de la tabla indican la cantidad de bocas DIN máxima por cada fila en el ancho

	Profundidad del gabinete						
	150/160	210	220/260	300/320	400	450	500 en adelante
Línea GE	55mm	95mm	110mm	180mm			
Línea 20.000	55mm						
Línea Forark y GED	55mm	95mm					
Línea GEE y FI	55mm		110mm	180mm	280mm		
Línea PE					180mm		280mm
Línea F50M				110mm	180mm	180mm	280mm

Los números de la tabla indican el alto del caballete a optar por cada profundidad de gabinete

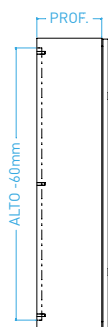
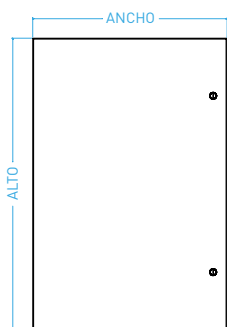
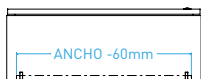
# LÍNEA FI – GABINETES ESTANCOS DE ACERO INOXIDABLE AISI 304



Los gabinetes de la línea FI se construyen en chapa de acero inoxidable AISI 304 de 1,5mm de espesor con terminación esmerilada.

Poseen bisagras, cierres y bulonería del mismo material para impedir corrosiones.

Poseen un grado de estanqueidad IP65 gracias al burlete de poliuretano inyectado que se coloca en la puerta.

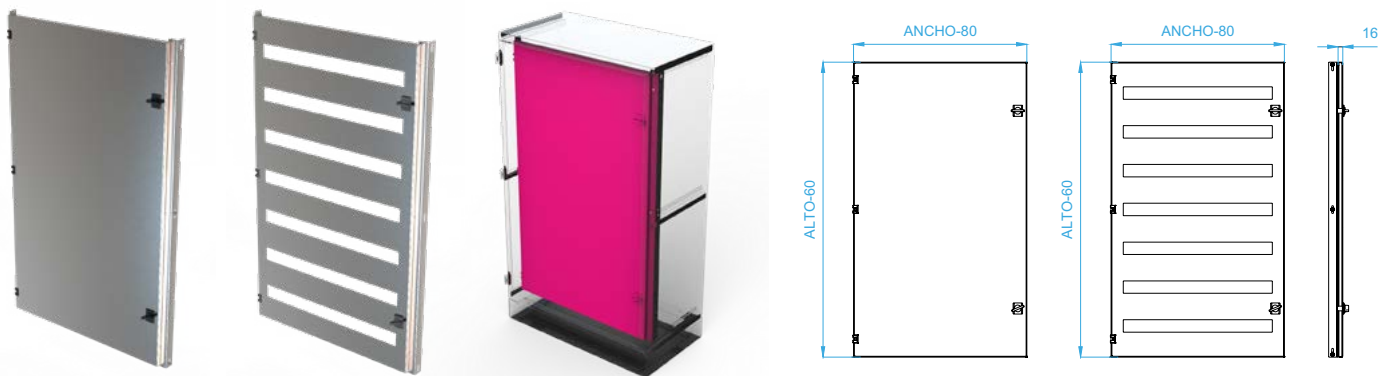


Con bandeja de montaje en chapa de acero inoxidable AISI 304 de 1,5mm.

Con bandeja de montaje en chapa galvanizada de 1,6mm.

Ancho	Alto	Prof.	Código	Código
300	300	150	FI303015BI	FI303015BG
300	450	150	FI304515BI	FI304515BG
300	600	150	FI306015BI	FI306015BG
450	450	150	FI454515BI	FI454515BG
450	600	150	FI456015BI	FI456015BG
450	750	150	FI457515BI	FI457515BG
600	600	150	FI606015BI	FI606015BG
600	750	150	FI607515BI	FI607515BG
600	900	150	FI609015BI	FI609015BG
600	1200	150	FI6012015BI	FI6012015BG
750	750	150	FI757515BI	FI757515BG
750	900	150	FI759015BI	FI759015BG
750	1200	150	FI7512015BI	FI7512015BG
300	300	220	FI303022BI	FI303022BG
300	450	220	FI304522BI	FI304522BG
300	600	220	FI306022BI	FI306022BG
450	450	220	FI454522BI	FI454522BG
450	600	220	FI456022BI	FI456022BG
450	750	220	FI457522BI	FI457522BG
600	600	220	FI606022BI	FI606022BG
600	750	220	FI607522BI	FI607522BG
600	900	220	FI609022BI	FI609022BG
600	1200	220	FI6012022BI	FI6012022BG
750	750	220	FI757522BI	FI757522BG
750	900	220	FI759022BI	FI759022BG
750	1200	220	FI7512022BI	FI7512022BG
900	900	220	FI909022BI	FI909022BG
900	1200	220	FI9012022BI	FI9012022BG
300	300	300	FI303030BI	FI303030BG
300	450	300	FI304530BI	FI304530BG
300	600	300	FI306030BI	FI306030BG
450	450	300	FI454530BI	FI454530BG
450	600	300	FI456030BI	FI456030BG
450	750	300	FI457530BI	FI457530BG
600	600	300	FI606030BI	FI606030BG
600	750	300	FI607530BI	FI607530BG
600	900	300	FI609030BI	FI609030BG
600	1200	300	FI6012030BI	FI6012030BG
750	750	300	FI757530BI	FI757530BG
750	900	300	FI759030BI	FI759030BG
750	1200	300	FI7512030BI	FI7512030BG
900	900	300	FI909030BI	FI909030BG
900	1200	300	FI9012030BI	FI9012030BG
600	750	400	FI607540BI	FI607540BG
600	900	400	FI609040BI	FI609040BG
600	1200	400	FI6012040BI	FI6012040BG
750	750	400	FI757540BI	FI757540BG
750	900	400	FI759040BI	FI759040BG
750	1200	400	FI7512040BI	FI7512040BG
900	900	400	FI909040BI	FI909040BG
900	1200	400	FI9012040BI	FI9012040BG

# LÍNEA FI – CONTRATAPAS ABISAGRADAS CIEGAS Y CALADAS DE ACERO INOXIDABLE AISI 304



## Contratapas abisagradas ciegas de acero inoxidable AISI 304

Código	Descripción	Ancho	Alto	Cant. Bulto
CTFI3030	Contratapa abisagrada ciega de acero inoxidable para FI 300x300	220	240	1
CTFI3045	Contratapa abisagrada ciega de acero inoxidable para FI 300x450	220	390	1
CTFI3060	Contratapa abisagrada ciega de acero inoxidable para FI 300x600	220	540	1
CTFI4545	Contratapa abisagrada ciega de acero inoxidable para FI 450x450	370	390	1
CTFI4560	Contratapa abisagrada ciega de acero inoxidable para FI 450x600	370	540	1
CTFI4575	Contratapa abisagrada ciega de acero inoxidable para FI 450x750	370	690	1
CTFI6060	Contratapa abisagrada ciega de acero inoxidable para FI 600x600	520	540	1
CTFI6075	Contratapa abisagrada ciega de acero inoxidable para FI 600x750	520	690	1
CTFI6090	Contratapa abisagrada ciega de acero inoxidable para FI 600x900	520	840	1
CTFI60120	Contratapa abisagrada ciega de acero inoxidable para FI 600x1200	520	1140	1
CTFI7575	Contratapa abisagrada ciega de acero inoxidable para FI 750x750	670	690	1
CTFI7590	Contratapa abisagrada ciega de acero inoxidable para FI 750x900	670	840	1
CTFI75120	Contratapa abisagrada ciega de acero inoxidable para FI 750x1200	670	1140	1
CTFI9090	Contratapa abisagrada ciega de acero inoxidable para FI 900x900	820	840	1
CTFI90120	Contratapa abisagrada ciega de acero inoxidable para FI 900x1200	820	1140	1

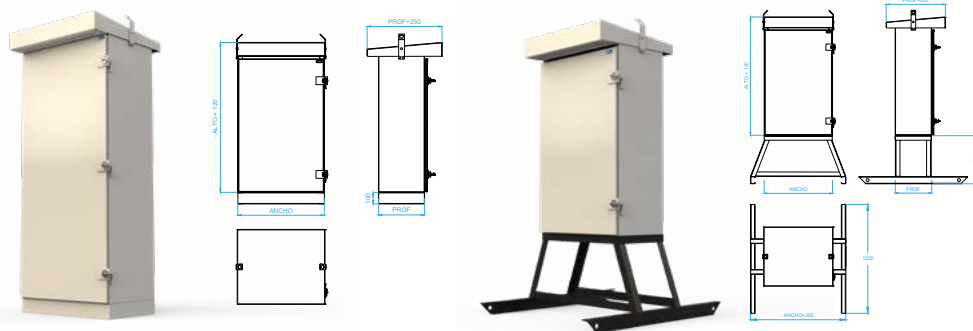
## Contratapas abisagradas caladas de acero inoxidable AISI 304 (detalle de bocas DIN en paso 150mm)

Código	Descripción	Ancho	Alto	Cant. Bulto
CCFI3030	Contratapa abisagrada calada de acero inoxidable para FI 300x300 - 8 DIN (1X8)	220	240	1
CCFI3045	Contratapa abisagrada calada de acero inoxidable para FI 300x450 - 16 DIN (2X8)	220	390	1
CCFI3060	Contratapa abisagrada calada de acero inoxidable para FI 300x600 - 24 DIN (3X8)	220	540	1
CCFI4545	Contratapa abisagrada calada de acero inoxidable para FI 450x450 - 32 DIN (2X16)	370	390	1
CCFI4560	Contratapa abisagrada calada de acero inoxidable para FI 450x600 - 48 DIN (3X16)	370	540	1
CCFI4575	Contratapa abisagrada calada de acero inoxidable para FI 450x750 - 64 DIN (4X16)	370	690	1
CCFI6060	Contratapa abisagrada calada de acero inoxidable para FI 600x600 - 72 DIN (3X24)	520	540	1
CCFI6075	Contratapa abisagrada calada de acero inoxidable para FI 600x750 - 96 DIN (4X24)	520	690	1
CCFI6090	Contratapa abisagrada calada de acero inoxidable para FI 600x900 - 120 DIN (5X24)	520	840	1
CCFI60120	Contratapa abisagrada calada de acero inoxidable para FI 600x1200 - 168 DIN (7X24)	520	1140	1
CCFI7575	Contratapa abisagrada calada de acero inoxidable para FI 750x750 - 128 DIN (4X32)	670	690	1
CCFI7590	Contratapa abisagrada calada de acero inoxidable para FI 750x900 - 160 DIN (5X32)	670	840	1
CCFI75120	Contratapa abisagrada calada de acero inoxidable para FI 750x1200 - 224 DIN (7X32)	670	1140	1
CCFI9090	Contratapa abisagrada calada de acero inoxidable para FI 900x900 - 190 DIN (5X38)	820	840	1
CCFI90120	Contratapa abisagrada calada de acero inoxidable para FI 900x1200 - 266 DIN (7X38)	820	1140	1

# LÍNEA PE – GABINETES ESTANCOS PARA INDUSTRIA PETROLERA

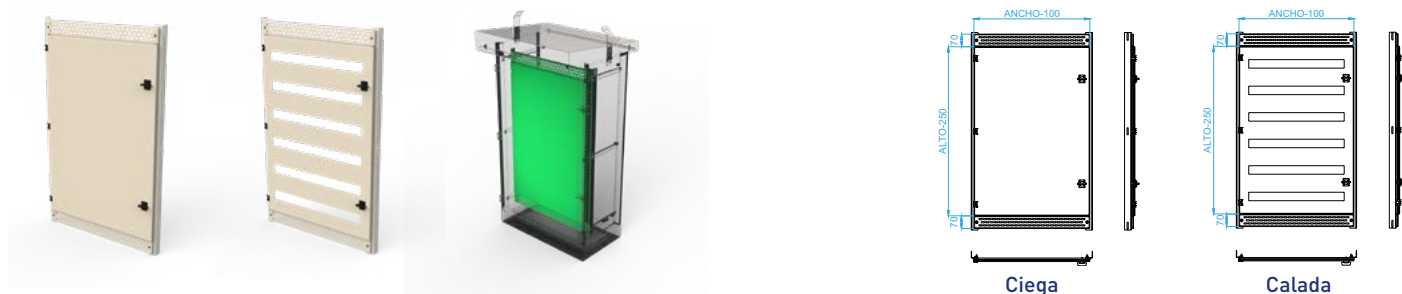


Los gabinetes petroleros se construyen en chapa de acero al carbono de 2mm de espesor. Se realiza proceso de desengrase, fofatizado y pavonado para luego aplicar pintura termo-convertible con base poliéster y terminación texturado RAL 7032. Las bandejas de montaje son de chapa galvanizada del mismo espesor. Los trineos se construyen en chapa de acero de 3,2mm de espesor y se pintan de color negro.



Descripción	Con zócalo de 100mm	Con trineo
	Código	Código
GABINETE PETROLERO 600X750X400	PE607540Z	PE607540T
GABINETE PETROLERO 600X900X400	PE609040Z	PE609040T
GABINETE PETROLERO 750X1200X400	PE7512040Z	PE7512040T
GABINETE PETROLERO 750X1500X500	PE7515050Z	PE7515050T
GABINETE PETROLERO 800X1500X500	PE8015050Z	PE8015050T
GABINETE PETROLERO 800X1700X500	PE8017050Z	PE8017050T
GABINETE PETROLERO 1000X1700X600	PE10017060Z	PE10017060T

# LÍNEA PE – CONTRATAPAS ABISAGRADAS CIEGAS Y CALADAS PARA GABINETES PETROLEROS



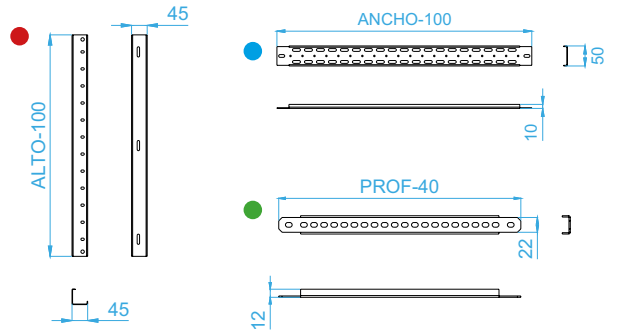
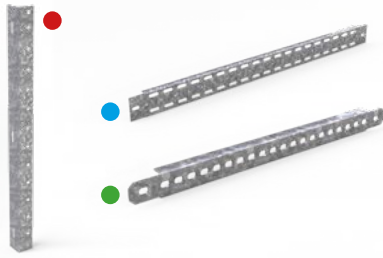
## Contratapas abisagradas ciega

Código	Descripción	Ancho	Alto	Cant. Bulto
CTPE6075	Contratapa abisagrada ciega para PE 600x750	500	650	1
CTPE6090	Contratapa abisagrada ciega para PE 600x900	500	800	1
CTPE75120	Contratapa abisagrada ciega para PE 750x1200	650	1100	1
CTPE75150	Contratapa abisagrada ciega para PE 750x1500	650	1400	1
CTPE80150	Contratapa abisagrada ciega para PE 800x1500	700	1400	1
CTPE80170	Contratapa abisagrada ciega para PE 800x1700	700	1600	1
CTPE100170	Contratapa abisagrada ciega para PE 1000x1700	900	1600	1

## Contratapas abisagradas caladas (detalle de bocas DIN en paso 150mm)

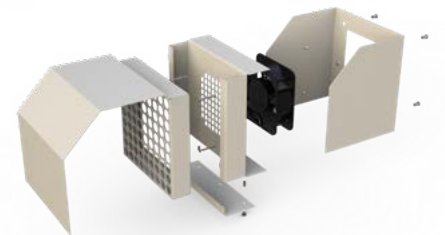
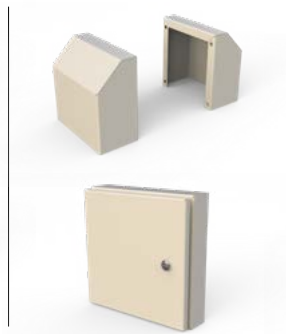
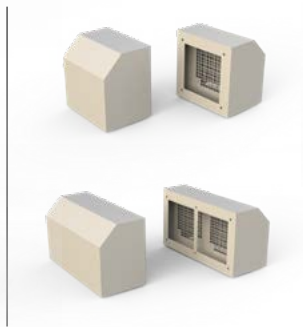
Código	Descripción	Ancho	Alto	Cant. Bulto
CCPE6075	Contratapa abisagrada calada para PE 600x750 - 66 DIN (3X22)	500	650	1
CCPE6090	Contratapa abisagrada calada para PE 600x900 - 88 DIN (4X22)	500	800	1
CCPE75120	Contratapa abisagrada calada para PE 750x1200 - 180 DIN (6X30)	650	1100	1
CCPE75150	Contratapa abisagrada calada para PE 750x1500 - 240 DIN (8X30)	650	1400	1
CCPE80150	Contratapa abisagrada calada para PE 800x1500 - 256 DIN (8X32)	700	1400	1
CCPE80170	Contratapa abisagrada calada para PE 800x1700 - 320 DIN (10X32)	700	1600	1
CCPE100170	Contratapa abisagrada calada para PE 1000x1700 - 400 DIN (10X40)	900	1600	1

# LÍNEA PE – PERFILES DE FIJACIÓN PARA GABINETES PETROLEROS



Código	Descripción	Ancho	Alto	Profundidad	Cant. Bulto
PFV75	Perfil de fijación vertical para petrolero de alto 750	45	650	45	1
PFV90	Perfil de fijación vertical para petrolero de alto 900	45	800	45	1
PFV120	Perfil de fijación vertical para petrolero de alto 1200	45	1100	45	1
PFV150	Perfil de fijación vertical para petrolero de alto 1500	45	1400	45	1
PFV170	Perfil de fijación vertical para petrolero de alto 1700	45	1600	45	1
PFH60	Perfil de fijación horizontal para petrolero ancho 600	500	50	10	1
PFH75	Perfil de fijación horizontal para petrolero ancho 750	650	50	10	1
PFH80	Perfil de fijación horizontal para petrolero ancho 800	700	50	10	1
PFH100	Perfil de fijación horizontal para petrolero ancho 1000	900	50	10	1
PFP40	Perfil de profundidad para petrolero de prof. 400	12	22	360	1
PFP50	Perfil de profundidad para petrolero de prof. 500	12	22	460	1
PFP60	Perfil de profundidad para petrolero de prof. 600	12	22	560	1

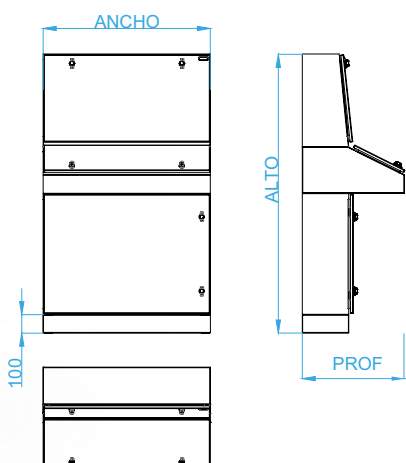
# LÍNEA PE – TOBERAS DE VENTILACIÓN Y GABINETES DE SOBREPONER



Código	Descripción	Ancho	Alto	Profundidad	Cant. Bulto
TVF115	Tobera de ventilación con filtro removible para 1 cooler de 150x150	22	250	220	1
TVF215	Tobera de ventilación con filtro removible para 2 coolers de 150x150	420	250	220	1
TVF120	Tobera de ventilación con filtro removible para 1 cooler de 200x200	300	300	220	1
TVF220	Tobera de ventilación con filtro removible para 2 coolers de 200x200	520	300	220	1
TVS2020	Tobera de ventilación simple sin filtro de 200x200x100mm	200	200	100	1
TVS3030	Tobera de ventilación simple sin filtro de 300x300x150mm	300	300	150	1
TVS4040	Tobera de ventilación simple sin filtro de 400x400x150mm	400	400	150	1
GSP2525	Gabinete de sobreponer en puerta con fondo calado 250x250x60	250	250	60	1
GSP3030	Gabinete de sobreponer en puerta con fondo calado 300x300x60	300	300	60	1
GSP4030	Gabinete de sobreponer en puerta con fondo calado 400x300x60	400	300	60	1
GSP4040	Gabinete de sobreponer en puerta con fondo calado 400x400x60	400	400	60	1



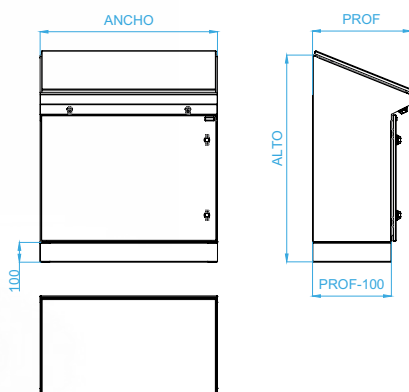
# LÍNEA PU – GABINETES PUPITRES DE COMANDO



> **Los gabinetes pupitre con cabezal se conforman de 3 módulos ensamblados entre sí mediante bulones.** Se construyen en chapa de acero al carbono de 1,6mm de espesor, con tapas rebatibles y con dos posiciones mediante retenes neumáticos, bandejas de montaje internas en chapa galvanizada y terminación con pintura termo-convertible poliéster texturada RAL 7032. Se comercializa con zócalo perimetral de 100mm de alto.

## Pupitres con cabezal:

Código	Descripción	Ancho	Alto	Prof.	Cant. Bulto
PU6014055	Gabinete pupitre con cabezal 600x1400x550 con zócalo de 100mm	600	1500	550	1
PU7514055	Gabinete pupitre con cabezal 750x1400x550 con zócalo de 100mm	750	1500	550	1
PU9014055	Gabinete pupitre con cabezal 900x1400x550 con zócalo de 100mm	900	1500	550	1
PU10014055	Gabinete pupitre con cabezal 1000x1400x550 con zócalo de 100mm	1000	1500	550	1
PU12014055	Gabinete pupitre con cabezal 1200x1400x550 con zócalo de 100mm	1200	1500	550	1



> **Los gabinetes pupitre tipo consola se conforman de un solo módulo entero.** Se construyen en chapa de acero al carbono de 1,6mm de espesor, con tapa superior rebatible con dos posiciones mediante retenes neumáticos, bandeja de montaje interna en chapa galvanizada y terminación con pintura termo-convertible poliéster texturada RAL 7032. Se comercializa con zócalo perimetral de 100mm de alto.

## Pupitres consola:

Código	Descripción	Ancho	Alto	Prof.	Cant. Bulto
PU609550	Gabinete pupitre tipo consola 600x950x500 con zócalo de 100mm	600	1050	500	1
PU759550	Gabinete pupitre tipo consola 750x950x500 con zócalo de 100mm	750	1050	500	1
PU909550	Gabinete pupitre tipo consola 900x950x500 con zócalo de 100mm	900	1050	500	1
PU1009550	Gabinete pupitre tipo consola 1000x950x500 con zócalo de 100mm	1000	1050	500	1
PU1209550	Gabinete pupitre tipo consola 1200x950x500 con zócalo de 100mm	1200	1050	500	1

# GABINETES MODULARES



# LÍNEA F50M – GABINETES MODULARES AUTOPORTANTES

Los gabinetes modulares de la línea F50M se conforman a través de perfiles estructurales y esquineros de aluminio ensamblados entre sí, los cuales dan vida a la estructura autoportante. Dicha estructura está diseñada para poder ser izada mediante cáncamos y por debajo de la misma se puede adicionar un zócalo perimetral. Todos sus accesorios se pueden colocar fácilmente mediante bulones.

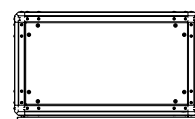
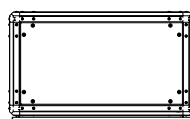
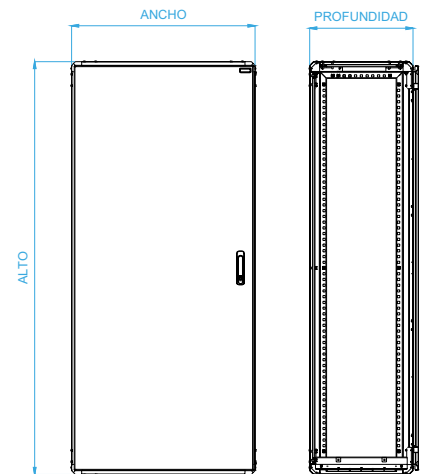
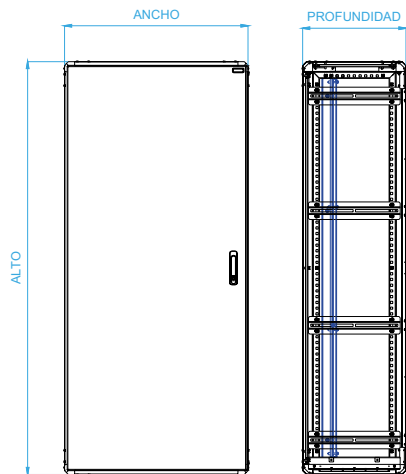
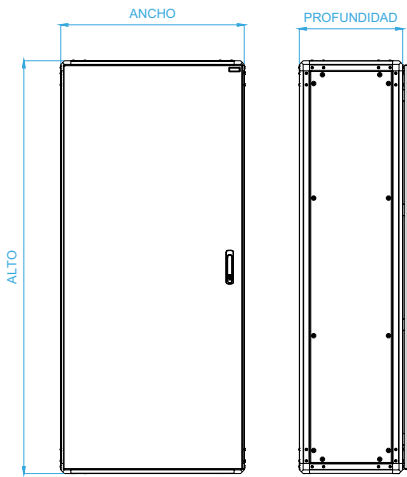
Los zócalos perimetrales se comercializan como accesorio por separado.



**TIPO C**

**TIPO B**

**TIPO A**



Alto: <b>1200mm</b>		"C" - COMPLETO: Estructura, panel de techo, fondo, puerta, bandeja de montaje y laterales.	"B" - BANDEJA: Estructura, panel de techo, fondo, puerta y bandeja de montaje, sin laterales.	"A" - ABIERTO: Estructura, panel de techo, fondo y puerta, sin bandeja de montaje ni laterales.
Ancho	Prof.	Código	Código	Código
300	300	3012030C	3012030B	3012030A
	400	3012040C	3012040B	3012040A
	450	3012045C	3012045B	3012045A
	500	3012050C	3012050B	3012050A
	600	3012060C	3012060B	3012060A
	800	3012080C	3012080B	3012080A
	1000	30120100C	30120100B	30120100A
400	300	4012030C	4012030B	4012030A
	400	4012040C	4012040B	4012040A
	450	4012045C	4012045B	4012045A
	500	4012050C	4012050B	4012050A
	600	4012060C	4012060B	4012060A
	800	4012080C	4012080B	4012080A
	1000	40120100C	40120100B	40120100A
450	300	4512030C	4512030B	4512030A
	400	4512040C	4512040B	4512040A
	450	4512045C	4512045B	4512045A
	500	4512050C	4512050B	4512050A
	600	4512060C	4512060B	4512060A
	800	4512080C	4512080B	4512080A
	1000	45120100C	45120100B	45120100A
500	300	5012030C	5012030B	5012030A
	400	5012040C	5012040B	5012040A
	450	5012045C	5012045B	5012045A
	500	5012050C	5012050B	5012050A
	600	5012060C	5012060B	5012060A
	800	5012080C	5012080B	5012080A
	1000	50120100C	50120100B	50120100A
600	300	6012030C	6012030B	6012030A
	400	6012040C	6012040B	6012040A
	450	6012045C	6012045B	6012045A
	500	6012050C	6012050B	6012050A
	600	6012060C	6012060B	6012060A
	800	6012080C	6012080B	6012080A
	1000	60120100C	60120100B	60120100A
700	300	7012030C	7012030B	7012030A
	400	7012040C	7012040B	7012040A
	450	7012045C	7012045B	7012045A
	500	7012050C	7012050B	7012050A
	600	7012060C	7012060B	7012060A
	800	7012080C	7012080B	7012080A
	1000	70120100C	70120100B	70120100A
750	300	7512030C	7512030B	7512030A
	400	7512040C	7512040B	7512040A
	450	7512045C	7512045B	7512045A
	500	7512050C	7512050B	7512050A
	600	7512060C	7512060B	7512060A
	800	7512080C	7512080B	7512080A
	1000	75120100C	75120100B	75120100A
800	300	8012030C	8012030B	8012030A
	400	8012040C	8012040B	8012040A
	450	8012045C	8012045B	8012045A
	500	8012050C	8012050B	8012050A
	600	8012060C	8012060B	8012060A
	800	8012080C	8012080B	8012080A
	1000	80120100C	80120100B	80120100A
900	300	9012030C	9012030B	9012030A
	400	9012040C	9012040B	9012040A
	450	9012045C	9012045B	9012045A
	500	9012050C	9012050B	9012050A
	600	9012060C	9012060B	9012060A
	800	9012080C	9012080B	9012080A
	1000	90120100C	90120100B	90120100A
1000	300	10012030C	10012030B	10012030A
	400	10012040C	10012040B	10012040A
	450	10012045C	10012045B	10012045A
	500	10012050C	10012050B	10012050A
	600	10012060C	10012060B	10012060A
	800	10012080C	10012080B	10012080A
	1000	100120100C	100120100B	100120100A
1200	300	12012030C	12012030B	12012030A
	400	12012040C	12012040B	12012040A
	450	12012045C	12012045B	12012045A
	500	12012050C	12012050B	12012050A
	600	12012060C	12012060B	12012060A
	800	12012080C	12012080B	12012080A
	1000	120120100C	120120100B	120120100A

Alto: <b>1500mm</b>		"C" - COMPLETO: Estructura, panel de techo, fondo, puerta, bandeja de montaje y laterales.	"B" - BANDEJA: Estructura, panel de techo, fondo, puerta y bandeja de montaje, sin laterales.	"A" - ABIERTO: Estructura, panel de techo, fondo y puerta, sin bandeja de montaje ni laterales.
Ancho	Prof.	Código	Código	Código
300	300	3015030C	3015030B	3015030A
	400	3015040C	3015040B	3015040A
	450	3015045C	3015045B	3015045A
	500	3015050C	3015050B	3015050A
	600	3015060C	3015060B	3015060A
	800	3015080C	3015080B	3015080A
	1000	30150100C	30150100B	30150100A
400	300	4015030C	4015030B	4015030A
	400	4015040C	4015040B	4015040A
	450	4015045C	4015045B	4015045A
	500	4015050C	4015050B	4015050A
	600	4015060C	4015060B	4015060A
	800	4015080C	4015080B	4015080A
	1000	40150100C	40150100B	40150100A
450	300	4515030C	4515030B	4515030A
	400	4515040C	4515040B	4515040A
	450	4515045C	4515045B	4515045A
	500	4515050C	4515050B	4515050A
	600	4515060C	4515060B	4515060A
	800	4515080C	4515080B	4515080A
	1000	45150100C	45150100B	45150100A
500	300	5015030C	5015030B	5015030A
	400	5015040C	5015040B	5015040A
	450	5015045C	5015045B	5015045A
	500	5015050C	5015050B	5015050A
	600	5015060C	5015060B	5015060A
	800	5015080C	5015080B	5015080A
	1000	50150100C	50150100B	50150100A
600	300	6015030C	6015030B	6015030A
	400	6015040C	6015040B	6015040A
	450	6015045C	6015045B	6015045A
	500	6015050C	6015050B	6015050A
	600	6015060C	6015060B	6015060A
	800	6015080C	6015080B	6015080A
	1000	60150100C	60150100B	60150100A
700	300	7015030C	7015030B	7015030A
	400	7015040C	7015040B	7015040A
	450	7015045C	7015045B	7015045A
	500	7015050C	7015050B	7015050A
	600	7015060C	7015060B	7015060A
	800	7015080C	7015080B	7015080A
	1000	70150100C	70150100B	70150100A
750	300	7515030C	7515030B	7515030A
	400	7515040C	7515040B	7515040A
	450	7515045C	7515045B	7515045A
	500	7515050C	7515050B	7515050A
	600	7515060C	7515060B	7515060A
	800	7515080C	7515080B	7515080A
	1000	75150100C	75150100B	75150100A
800	300	8015030C	8015030B	8015030A
	400	8015040C	8015040B	8015040A
	450	8015045C	8015045B	8015045A
	500	8015050C	8015050B	8015050A
	600	8015060C	8015060B	8015060A
	800	8015080C	8015080B	8015080A
	1000	80150100C	80150100B	80150100A
900	300	9015030C	9015030B	9015030A
	400	9015040C	9015040B	9015040A
	450	9015045C	9015045B	9015045A
	500	9015050C	9015050B	9015050A
	600	9015060C	9015060B	9015060A
	800	9015080C	9015080B	9015080A
	1000	90150100C	90150100B	90150100A
1000	300	10015030C	10015030B	10015030A
	400	10015040C	10015040B	10015040A
	450	10015045C	10015045B	10015045A
	500	10015050C	10015050B	10015050A
	600	10015060C	10015060B	10015060A
	800	10015080C	10015080B	10015080A
	1000	100150100C	100150100B	100150100A
1200	300	12015030C	12015030B	12015030A
	400	12015040C	12015040B	12015040A
	450	12015045C	12015045B	12015045A
	500	12015050C	12015050B	12015050A
	600	12015060C	12015060B	12015060A
	800	12015080C	12015080B	12015080A
	1000	120150100C	120150100B	120150100A

Alto:  
**1800mm**

"C" - COMPLETO: Estructura, panel de techo, fondo, puerta, bandeja de montaje y laterales.

"B" - BANDEJA: Estructura, panel de techo, fondo, puerta y bandeja de montaje, sin laterales.

"A" - ABIERTO: Estructura, panel de techo, fondo y puerta, sin bandeja de montaje ni laterales.

Ancho	Prof.	Código	Código	Código
300	300	3018030C	3018030B	3018030A
	400	3018040C	3018040B	3018040A
	450	3018045C	3018045B	3018045A
	500	3018050C	3018050B	3018050A
	600	3018060C	3018060B	3018060A
	800	3018080C	3018080B	3018080A
	1000	30180100C	30180100B	30180100A
400	300	4018030C	4018030B	4018030A
	400	4018040C	4018040B	4018040A
	450	4018045C	4018045B	4018045A
	500	4018050C	4018050B	4018050A
	600	4018060C	4018060B	4018060A
	800	4018080C	4018080B	4018080A
	1000	40180100C	40180100B	40180100A
450	300	4518030C	4518030B	4518030A
	400	4518040C	4518040B	4518040A
	450	4518045C	4518045B	4518045A
	500	4518050C	4518050B	4518050A
	600	4518060C	4518060B	4518060A
	800	4518080C	4518080B	4518080A
	1000	45180100C	45180100B	45180100A
500	300	5018030C	5018030B	5018030A
	400	5018040C	5018040B	5018040A
	450	5018045C	5018045B	5018045A
	500	5018050C	5018050B	5018050A
	600	5018060C	5018060B	5018060A
	800	5018080C	5018080B	5018080A
	1000	50180100C	50180100B	50180100A
600	300	6018030C	6018030B	6018030A
	400	6018040C	6018040B	6018040A
	450	6018045C	6018045B	6018045A
	500	6018050C	6018050B	6018050A
	600	6018060C	6018060B	6018060A
	800	6018080C	6018080B	6018080A
	1000	60180100C	60180100B	60180100A
700	300	7018030C	7018030B	7018030A
	400	7018040C	7018040B	7018040A
	450	7018045C	7018045B	7018045A
	500	7018050C	7018050B	7018050A
	600	7018060C	7018060B	7018060A
	800	7018080C	7018080B	7018080A
	1000	70180100C	70180100B	70180100A
750	300	7518030C	7518030B	7518030A
	400	7518040C	7518040B	7518040A
	450	7518045C	7518045B	7518045A
	500	7518050C	7518050B	7518050A
	600	7518060C	7518060B	7518060A
	800	7518080C	7518080B	7518080A
	1000	75180100C	75180100B	75180100A
800	300	8018030C	8018030B	8018030A
	400	8018040C	8018040B	8018040A
	450	8018045C	8018045B	8018045A
	500	8018050C	8018050B	8018050A
	600	8018060C	8018060B	8018060A
	800	8018080C	8018080B	8018080A
	1000	80180100C	80180100B	80180100A
900	300	9018030C	9018030B	9018030A
	400	9018040C	9018040B	9018040A
	450	9018045C	9018045B	9018045A
	500	9018050C	9018050B	9018050A
	600	9018060C	9018060B	9018060A
	800	9018080C	9018080B	9018080A
	1000	90180100C	90180100B	90180100A
1000	300	10018030C	10018030B	10018030A
	400	10018040C	10018040B	10018040A
	450	10018045C	10018045B	10018045A
	500	10018050C	10018050B	10018050A
	600	10018060C	10018060B	10018060A
	800	10018080C	10018080B	10018080A
	1000	100180100C	100180100B	100180100A
1200	300	12018030C	12018030B	12018030A
	400	12018040C	12018040B	12018040A
	450	12018045C	12018045B	12018045A
	500	12018050C	12018050B	12018050A
	600	12018060C	12018060B	12018060A
	800	12018080C	12018080B	12018080A
	1000	120180100C	120180100B	120180100A

Alto:  
**2000mm**

"C" - COMPLETO: Estructura, panel de techo, fondo, puerta, bandeja de montaje y laterales.

"B" - BANDEJA: Estructura, panel de techo, fondo, puerta y bandeja de montaje, sin laterales.

"A" - ABIERTO: Estructura, panel de techo, fondo y puerta, sin bandeja de montaje ni laterales.

Ancho	Prof.	Código	Código	Código
300	300	3020030C	3020030B	3020030A
	400	3020040C	3020040B	3020040A
	450	3020045C	3020045B	3020045A
	500	3020050C	3020050B	3020050A
	600	3020060C	3020060B	3020060A
	800	3020080C	3020080B	3020080A
	1000	30200100C	30200100B	30200100A
400	300	4020030C	4020030B	4020030A
	400	4020040C	4020040B	4020040A
	450	4020045C	4020045B	4020045A
	500	4020050C	4020050B	4020050A
	600	4020060C	4020060B	4020060A
	800	4020080C	4020080B	4020080A
	1000	40200100C	40200100B	40200100A
450	300	4520030C	4520030B	4520030A
	400	4520040C	4520040B	4520040A
	450	4520045C	4520045B	4520045A
	500	4520050C	4520050B	4520050A
	600	4520060C	4520060B	4520060A
	800	4520080C	4520080B	4520080A
	1000	45200100C	45200100B	45200100A
500	300	5020030C	5020030B	5020030A
	400	5020040C	5020040B	5020040A
	450	5020045C	5020045B	5020045A
	500	5020050C	5020050B	5020050A
	600	5020060C	5020060B	5020060A
	800	5020080C	5020080B	5020080A
	1000	50200100C	50200100B	50200100A
600	300	6020030C	6020030B	6020030A
	400	6020040C	6020040B	6020040A
	450	6020045C	6020045B	6020045A
	500	6020050C	6020050B	6020050A
	600	6020060C	6020060B	6020060A
	800	6020080C	6020080B	6020080A
	1000	60200100C	60200100B	60200100A
700	300	7020030C	7020030B	7020030A
	400	7020040C	7020040B	7020040A
	450	7020045C	7020045B	7020045A
	500	7020050C	7020050B	7020050A
	600	7020060C	7020060B	7020060A
	800	7020080C	7020080B	7020080A
	1000	70200100C	70200100B	70200100A
750	300	7520030C	7520030B	7520030A
	400	7520040C	7520040B	7520040A
	450	7520045C	7520045B	7520045A
	500	7520050C	7520050B	7520050A
	600	7520060C	7520060B	7520060A
	800	7520080C	7520080B	7520080A
	1000	75200100C	75200100B	75200100A
800	300	8020030C	8020030B	8020030A
	400	8020040C	8020040B	8020040A
	450	8020045C	8020045B	8020045A
	500	8020050C	8020050B	8020050A
	600	8020060C	8020060B	8020060A
	800	8020080C	8020080B	8020080A
	1000	80200100C	80200100B	80200100A
900	300	9020030C	9020030B	9020030A
	400	9020040C	9020040B	9020040A
	450	9020045C	9020045B	9020045A
	500	9020050C	9020050B	9020050A
	600	9020060C	9020060B	9020060A
	800	9020080C	9020080B	9020080A
	1000	90200100C	90200100B	90200100A
1000	300	10020030C	10020030B	10020030A
	400	10020040C	10020040B	10020040A
	450	10020045C	10020045B	10020045A
	500	10020050C	10020050B	10020050A
	600	10020060C	10020060B	10020060A
	800	10020080C	10020080B	10020080A
	1000	100200100C	100200100B	100200100A
1200	300	12020030C	12020030B	12020030A
	400	12020040C	12020040B	12020040A
	450	12020045C	12020045B	12020045A
	500	12020050C	12020050B	12020050A
	600	12020060C	12020060B	12020060A
	800	12020080C	12020080B	12020080A
	1000	120200100C	120200100B	120200100A

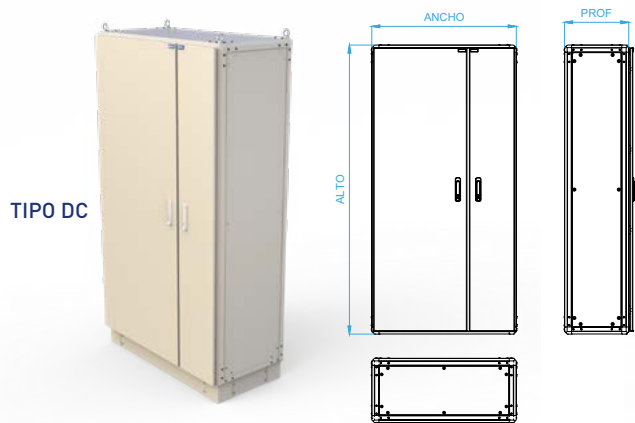
Alto: <b>2100mm</b>		"C" - COMPLETO: Estructura, panel de techo, fondo, puerta, bandeja de montaje y laterales.	"B" - BANDEJA: Estructura, panel de techo, fondo, puerta y bandeja de montaje, sin laterales.	"A" - ABIERTO: Estructura, panel de techo, fondo y puerta, sin bandeja de montaje ni laterales.
Ancho	Prof.	Código	Código	Código
300	300	3021030C	3021030B	3021030A
	400	3021040C	3021040B	3021040A
	450	3021045C	3021045B	3021045A
	500	3021050C	3021050B	3021050A
	600	3021060C	3021060B	3021060A
	800	3021080C	3021080B	3021080A
	1000	30210100C	30210100B	30210100A
400	300	4021030C	4021030B	4021030A
	400	4021040C	4021040B	4021040A
	450	4021045C	4021045B	4021045A
	500	4021050C	4021050B	4021050A
	600	4021060C	4021060B	4021060A
	800	4021080C	4021080B	4021080A
	1000	40210100C	40210100B	40210100A
450	300	4521030C	4521030B	4521030A
	400	4521040C	4521040B	4521040A
	450	4521045C	4521045B	4521045A
	500	4521050C	4521050B	4521050A
	600	4521060C	4521060B	4521060A
	800	4521080C	4521080B	4521080A
	1000	45210100C	45210100B	45210100A
500	300	5021030C	5021030B	5021030A
	400	5021040C	5021040B	5021040A
	450	5021045C	5021045B	5021045A
	500	5021050C	5021050B	5021050A
	600	5021060C	5021060B	5021060A
	800	5021080C	5021080B	5021080A
	1000	50210100C	50210100B	50210100A
600	300	6021030C	6021030B	6021030A
	400	6021040C	6021040B	6021040A
	450	6021045C	6021045B	6021045A
	500	6021050C	6021050B	6021050A
	600	6021060C	6021060B	6021060A
	800	6021080C	6021080B	6021080A
	1000	60210100C	60210100B	60210100A
700	300	7021030C	7021030B	7021030A
	400	7021040C	7021040B	7021040A
	450	7021045C	7021045B	7021045A
	500	7021050C	7021050B	7021050A
	600	7021060C	7021060B	7021060A
	800	7021080C	7021080B	7021080A
	1000	70210100C	70210100B	70210100A
750	300	7521030C	7521030B	7521030A
	400	7521040C	7521040B	7521040A
	450	7521045C	7521045B	7521045A
	500	7521050C	7521050B	7521050A
	600	7521060C	7521060B	7521060A
	800	7521080C	7521080B	7521080A
	1000	75210100C	75210100B	75210100A
800	300	8021030C	8021030B	8021030A
	400	8021040C	8021040B	8021040A
	450	8021045C	8021045B	8021045A
	500	8021050C	8021050B	8021050A
	600	8021060C	8021060B	8021060A
	800	8021080C	8021080B	8021080A
	1000	80210100C	80210100B	80210100A
900	300	9021030C	9021030B	9021030A
	400	9021040C	9021040B	9021040A
	450	9021045C	9021045B	9021045A
	500	9021050C	9021050B	9021050A
	600	9021060C	9021060B	9021060A
	800	9021080C	9021080B	9021080A
	1000	90210100C	90210100B	90210100A
1000	300	10021030C	10021030B	10021030A
	400	10021040C	10021040B	10021040A
	450	10021045C	10021045B	10021045A
	500	10021050C	10021050B	10021050A
	600	10021060C	10021060B	10021060A
	800	10021080C	10021080B	10021080A
	1000	100210100C	100210100B	100210100A
1200	300	12021030C	12021030B	12021030A
	400	12021040C	12021040B	12021040A
	450	12021045C	12021045B	12021045A
	500	12021050C	12021050B	12021050A
	600	12021060C	12021060B	12021060A
	800	12021080C	12021080B	12021080A
	1000	120210100C	120210100B	120210100A

Alto: <b>2200mm</b>		"C" - COMPLETO: Estructura, panel de techo, fondo, puerta, bandeja de montaje y laterales.	"B" - BANDEJA: Estructura, panel de techo, fondo, puerta y bandeja de montaje, sin laterales.	"A" - ABIERTO: Estructura, panel de techo, fondo y puerta, sin bandeja de montaje ni laterales.
Ancho	Prof.	Código	Código	Código
300	300	3022030C	3022030B	3022030A
	400	3022040C	3022040B	3022040A
	450	3022045C	3022045B	3022045A
	500	3022050C	3022050B	3022050A
	600	3022060C	3022060B	3022060A
	800	3022080C	3022080B	3022080A
	1000	30220100C	30220100B	30220100A
400	300	4022030C	4022030B	4022030A
	400	4022040C	4022040B	4022040A
	450	4022045C	4022045B	4022045A
	500	4022050C	4022050B	4022050A
	600	4022060C	4022060B	4022060A
	800	4022080C	4022080B	4022080A
	1000	40220100C	40220100B	40220100A
450	300	4522030C	4522030B	4522030A
	400	4522040C	4522040B	4522040A
	450	4522045C	4522045B	4522045A
	500	4522050C	4522050B	4522050A
	600	4522060C	4522060B	4522060A
	800	4522080C	4522080B	4522080A
	1000	45220100C	45220100B	45220100A
500	300	5022030C	5022030B	5022030A
	400	5022040C	5022040B	5022040A
	450	5022045C	5022045B	5022045A
	500	5022050C	5022050B	5022050A
	600	5022060C	5022060B	5022060A
	800	5022080C	5022080B	5022080A
	1000	50220100C	50220100B	50220100A
600	300	6022030C	6022030B	6022030A
	400	6022040C	6022040B	6022040A
	450	6022045C	6022045B	6022045A
	500	6022050C	6022050B	6022050A
	600	6022060C	6022060B	6022060A
	800	6022080C	6022080B	6022080A
	1000	60220100C	60220100B	60220100A
700	300	7022030C	7022030B	7022030A
	400	7022040C	7022040B	7022040A
	450	7022045C	7022045B	7022045A
	500	7022050C	7022050B	7022050A
	600	7022060C	7022060B	7022060A
	800	7022080C	7022080B	7022080A
	1000	70220100C	70220100B	70220100A
750	300	7522030C	7522030B	7522030A
	400	7522040C	7522040B	7522040A
	450	7522045C	7522045B	7522045A
	500	7522050C	7522050B	7522050A
	600	7522060C	7522060B	7522060A
	800	7522080C	7522080B	7522080A
	1000	75220100C	75220100B	75220100A
800	300	8022030C	8022030B	8022030A
	400	8022040C	8022040B	8022040A
	450	8022045C	8022045B	8022045A
	500	8022050C	8022050B	8022050A
	600	8022060C	8022060B	8022060A
	800	8022080C	8022080B	8022080A
	1000	80220100C	80220100B	80220100A
900	300	9022030C	9022030B	9022030A
	400	9022040C	9022040B	9022040A
	450	9022045C	9022045B	9022045A
	500	9022050C	9022050B	9022050A
	600	9022060C	9022060B	9022060A
	800	9022080C	9022080B	9022080A
	1000	90220100C	90220100B	90220100A
1000	300	10022030C	10022030B	10022030A
	400	10022040C	10022040B	10022040A
	450	10022045C	10022045B	10022045A
	500	10022050C	10022050B	10022050A
	600	10022060C	10022060B	10022060A
	800	10022080C	10022080B	10022080A
	1000	100220100C	100220100B	100220100A
1200	300	12022030C	12022030B	12022030A
	400	12022040C	12022040B	12022040A
	450	12022045C	12022045B	12022045A
	500	12022050C	12022050B	12022050A
	600	12022060C	12022060B	12022060A
	800	12022080C	12022080B	12022080A
	1000	120220100C	120220100B	120220100A



# LÍNEA F50M – GABINETES MODULARES AUTOPORTANTES CON DUCTO



Alto: 1800mm		"DC" - DUCTO COMPLETO: Estructura, panel de techo, fondo, puertas, bandejas de montaje y laterales.	"DB" - DUCTO BANDEJA: Estructura, panel de techo, fondo, puertas y bandejas de montaje, sin laterales.
Ancho	Prof.	Código	Código
600 + 300 (900mm)	300	6018030DC	6018030DB
	400	6018040DC	6018040DB
	450	6018045DC	6018045DB
	500	6018050DC	6018050DB
	600	6018060DC	6018060DB
	800	6018080DC	6018080DB
	1000	60180100DC	60180100DB
700 + 300 (1000mm)	300	7018030DC	7018030DB
	400	7018040DC	7018040DB
	450	7018045DC	7018045DB
	500	7018050DC	7018050DB
	600	7018060DC	7018060DB
	800	7018080DC	7018080DB
750 + 300 (1050mm)	1000	70180100DC	70180100DB
	300	7518030DC	7518030DB
	400	7518040DC	7518040DB
	450	7518045DC	7518045DB
	500	7518050DC	7518050DB
800 + 300 (1100mm)	600	7518060DC	7518060DB
	800	7518080DC	7518080DB
	1000	75180100DC	75180100DB
	300	8018030DC	8018030DB
	400	8018040DC	8018040DB
900 + 300 (1200mm)	450	8018045DC	8018045DB
	500	8018050DC	8018050DB
	600	8018060DC	8018060DB
	800	8018080DC	8018080DB
	1000	80180100DC	80180100DB

Alto: 2000mm		"DC" - DUCTO COMPLETO: Estructura, panel de techo, fondo, puertas, bandejas de montaje y laterales.	"DB" - DUCTO BANDEJA: Estructura, panel de techo, fondo, puertas y bandejas de montaje, sin laterales.
Ancho	Prof.	Código	Código
600 + 300 (900mm)	300	6020030DC	6020030DB
	400	6020040DC	6020040DB
	450	6020045DC	6020045DB
	500	6020050DC	6020050DB
	600	6020060DC	6020060DB
	800	6020080DC	6020080DB
	1000	60200100DC	60200100DB
700 + 300 (1000mm)	300	7020030DC	7020030DB
	400	7020040DC	7020040DB
	450	7020045DC	7020045DB
	500	7020050DC	7020050DB
	600	7020060DC	7020060DB
	800	7020080DC	7020080DB
750 + 300 (1050mm)	1000	70200100DC	70200100DB
	300	7520030DC	7520030DB
	400	7520040DC	7520040DB
	450	7520045DC	7520045DB
	500	7520050DC	7520050DB
800 + 300 (1100mm)	600	7520060DC	7520060DB
	800	7520080DC	7520080DB
	1000	75200100DC	75200100DB
	300	8020030DC	8020030DB
	400	8020040DC	8020040DB
900 + 300 (1200mm)	450	8020045DC	8020045DB
	500	8020050DC	8020050DB
	600	8020060DC	8020060DB
	800	8020080DC	8020080DB
	1000	80200100DC	80200100DB

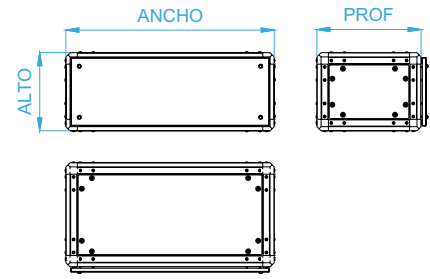
Alto: 2100mm		"DC" - DUCTO COMPLETO: Estructura, panel de techo, fondo, puertas, bandejas de montaje y laterales.	"DB" - DUCTO BANDEJA: Estructura, panel de techo, fondo, puertas y bandejas de montaje, sin laterales.
Ancho	Prof.	Código	Código
600 + 300 (900mm)	300	6021030DC	6021030DB
	400	6021040DC	6021040DB
	450	6021045DC	6021045DB
	500	6021050DC	6021050DB
	600	6021060DC	6021060DB
	800	6021080DC	6021080DB
	1000	60210100DC	60210100DB
700 + 300 (1000mm)	300	7021030DC	7021030DB
	400	7021040DC	7021040DB
	450	7021045DC	7021045DB
	500	7021050DC	7021050DB
	600	7021060DC	7021060DB
	800	7021080DC	7021080DB
	1000	70210100DC	70210100DB
750 + 300 (1050mm)	300	7521030DC	7521030DB
	400	7521040DC	7521040DB
	450	7521045DC	7521045DB
	500	7521050DC	7521050DB
	600	7521060DC	7521060DB
	800	7521080DC	7521080DB
	1000	75210100DC	75210100DB
800 + 300 (1100mm)	300	8021030DC	8021030DB
	400	8021040DC	8021040DB
	450	8021045DC	8021045DB
	500	8021050DC	8021050DB
	600	8021060DC	8021060DB
	800	8021080DC	8021080DB
	1000	80210100DC	80210100DB
900 + 300 (1200mm)	300	9021030DC	9021030DB
	400	9021040DC	9021040DB
	450	9021045DC	9021045DB
	500	9021050DC	9021050DB
	600	9021060DC	9021060DB
	800	9021080DC	9021080DB
	1000	90210100DC	90210100DB

Alto: 2200mm		"DC" - DUCTO COMPLETO: Estructura, panel de techo, fondo, puertas, bandejas de montaje y laterales.	"DB" - DUCTO BANDEJA: Estructura, panel de techo, fondo, puertas y bandejas de montaje, sin laterales.
Ancho	Prof.	Código	Código
600 + 300 (900mm)	300	6022030DC	6022030DB
	400	6022040DC	6022040DB
	450	6022045DC	6022045DB
	500	6022050DC	6022050DB
	600	6022060DC	6022060DB
	800	6022080DC	6022080DB
	1000	60220100DC	60220100DB
700 + 300 (1000mm)	300	7022030DC	7022030DB
	400	7022040DC	7022040DB
	450	7022045DC	7022045DB
	500	7022050DC	7022050DB
	600	7022060DC	7022060DB
	800	7022080DC	7022080DB
	1000	70220100DC	70220100DB
750 + 300 (1050mm)	300	7522030DC	7522030DB
	400	7522040DC	7522040DB
	450	7522045DC	7522045DB
	500	7522050DC	7522050DB
	600	7522060DC	7522060DB
	800	7522080DC	7522080DB
	1000	75220100DC	75220100DB
800 + 300 (1100mm)	300	8022030DC	8022030DB
	400	8022040DC	8022040DB
	450	8022045DC	8022045DB
	500	8022050DC	8022050DB
	600	8022060DC	8022060DB
	800	8022080DC	8022080DB
	1000	80220100DC	80220100DB
900 + 300 (1200mm)	300	9022030DC	9022030DB
	400	9022040DC	9022040DB
	450	9022045DC	9022045DB
	500	9022050DC	9022050DB
	600	9022060DC	9022060DB
	800	9022080DC	9022080DB
	1000	90220100DC	90220100DB

# LÍNEA F50M – DUCTOS HORIZONTALES PARA TRENES DE BARRAS



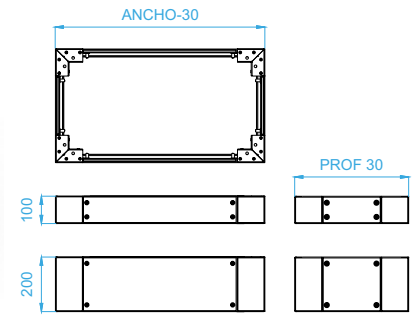
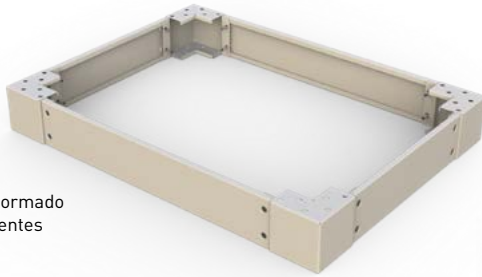
Los ductos horizontales superiores están pensados para armar trenes de barras de distribución. Se comercializan con puerta abulonada y sin bandeja de montaje.



Con puerta abulonada y sin bandeja de montaje		"H" - Ducto horizontal de alto 300mm con panel de techo y laterales		"H" - Ducto horizontal de alto 400mm con panel de techo y laterales	
Ancho	Prof.	Código	Código	Código	Código
600	300	603030H	604030H		
	400	603040H	604040H		
	450	603045H	604045H		
	500	603050H	604050H		
	600	603060H	604060H		
	800	603080H	604080H		
	1000	6030100H	6040100H		
700	300	703030H	704030H		
	400	703040H	704040H		
	450	703045H	704045H		
	500	703050H	704050H		
	600	703060H	704060H		
	800	703080H	704080H		
	1000	7030100H	7040100H		
750	300	753030H	754030H		
	400	753040H	754040H		
	450	753045H	754045H		
	500	753050H	754050H		
	600	753060H	754060H		
	800	753080H	754080H		
	1000	7530100H	7540100H		
800	300	803030H	804030H		
	400	803040H	804040H		
	450	803045H	804045H		
	500	803050H	804050H		
	600	803060H	804060H		
	800	803080H	804080H		
	1000	8030100H	8040100H		
900	300	903030H	904030H		
	400	903040H	904040H		
	450	903045H	904045H		
	500	903050H	904050H		
	600	903060H	904060H		
	800	903080H	904080H		
	1000	9030100H	9040100H		
1000	300	1003030H	1004030H		
	400	1003040H	1004040H		
	450	1003045H	1004045H		
	500	1003050H	1004050H		
	600	1003060H	1004060H		
	800	1003080H	1004080H		
	1000	10030100H	10040100H		
1050	300	1053030H	1054030H		
	400	1053040H	1054040H		
	450	1053045H	1054045H		
	500	1053050H	1054050H		
	600	1053060H	1054060H		
	800	1053080H	1054080H		
	1000	10530100H	10540100H		
1100	300	1103030H	1104030H		
	400	1103040H	1104040H		
	450	1103045H	1104045H		
	500	1103050H	1104050H		
	600	1103060H	1104060H		
	800	1103080H	1104080H		
	1000	11030100H	11040100H		

Con puerta abulonada y sin bandeja de montaje		"H" - Ducto horizontal de alto 300mm con panel de techo y laterales		"H" - Ducto horizontal de alto 400mm con panel de techo y laterales	
Ancho	Prof.	Código	Código	Código	Código
1200	300	1203030H	1204030H		
	400	1203040H	1204040H		
	450	1203045H	1204045H		
	500	1203050H	1204050H		
	600	1203060H	1204060H		
	800	1203080H	1204080H		
	1000	12030100H	12040100H		
1400	300	1403030H	1404030H		
	400	1403040H	1404040H		
	450	1403045H	1404045H		
	500	1403050H	1404050H		
	600	1403060H	1404060H		
	800	1403080H	1404080H		
	1000	14030100H	14040100H		
1500	300	1503030H	1504030H		
	400	1503040H	1504040H		
	450	1503045H	1504045H		
	500	1503050H	1504050H		
	600	1503060H	1504060H		
	800	1503080H	1504080H		
	1000	15030100H	15040100H		
1600	300	1603030H	1604030H		
	400	1603040H	1604040H		
	450	1603045H	1604045H		
	500	1603050H	1604050H		
	600	1603060H	1604060H		
	800	1603080H	1604080H		
	1000	16030100H	16040100H		
1800	300	1803030H	1804030H		
	400	1803040H	1804040H		
	450	1803045H	1804045H		
	500	1803050H	1804050H		
	600	1803060H	1804060H		
	800	1803080H	1804080H		
	1000	18030100H	18040100H		
2000	300	2003030H	2004030H		
	400	2003040H	2004040H		
	450	2003045H	2004045H		
	500	2003050H	2004050H		
	600	2003060H	2004060H		
	800	2003080H	2004080H		
	1000	20030100H	20040100H		
2200	300	2203030H	2204030H		
	400	2203040H	2204040H		
	450	2203045H	2204045H		
	500	2203050H	2204050H		
	600	2203060H	2204060H		
	800	2203080H	2204080H		
	1000	22030100H	22040100H		

# LÍNEA F50M – ZÓCALOS PERIMETRALES ABULONADOS

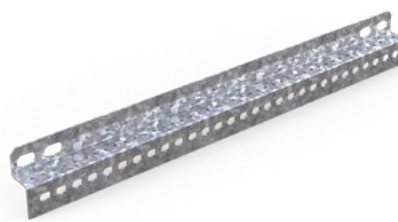


Zócalo perimetral conformado por 4 esquineros y 4 frentes abulonados.

Ancho	Prof.	Alto 100mm		Alto 200mm	
		Código	Código	Código	Código
300	300	ZP3030	ZP3030-2		
	400	ZP3040	ZP3040-2		
	450	ZP3045	ZP3045-2		
	500	ZP3050	ZP3050-2		
	600	ZP3060	ZP3060-2		
	800	ZP3080	ZP3080-2		
	1000	ZP30100	ZP30100-2		
400	300	ZP4030	ZP4030-2		
	400	ZP4040	ZP4040-2		
	450	ZP4045	ZP4045-2		
	500	ZP4050	ZP4050-2		
	600	ZP4060	ZP4060-2		
	800	ZP4080	ZP4080-2		
	1000	ZP40100	ZP40100-2		
450	300	ZP4530	ZP4530-2		
	400	ZP4540	ZP4540-2		
	450	ZP4545	ZP4545-2		
	500	ZP4550	ZP4550-2		
	600	ZP4560	ZP4560-2		
	800	ZP4580	ZP4580-2		
	1000	ZP45100	ZP45100-2		
500	300	ZP5030	ZP5030-2		
	400	ZP5040	ZP5040-2		
	450	ZP5045	ZP5045-2		
	500	ZP5050	ZP5050-2		
	600	ZP5060	ZP5060-2		
	800	ZP5080	ZP5080-2		
	1000	ZP50100	ZP50100-2		
600	300	ZP6030	ZP6030-2		
	400	ZP6040	ZP6040-2		
	450	ZP6045	ZP6045-2		
	500	ZP6050	ZP6050-2		
	600	ZP6060	ZP6060-2		
	800	ZP6080	ZP6080-2		
	1000	ZP60100	ZP60100-2		
700	300	ZP7030	ZP7030-2		
	400	ZP7040	ZP7040-2		
	450	ZP7045	ZP7045-2		
	500	ZP7050	ZP7050-2		
	600	ZP7060	ZP7060-2		
	800	ZP7080	ZP7080-2		
	1000	ZP70100	ZP70100-2		
750	300	ZP7530	ZP7530-2		
	400	ZP7540	ZP7540-2		
	450	ZP7545	ZP7545-2		
	500	ZP7550	ZP7550-2		
	600	ZP7560	ZP7560-2		
	800	ZP7580	ZP7580-2		
	1000	ZP75100	ZP75100-2		

Ancho	Prof.	Alto 100mm		Alto 200mm	
		Código	Código	Código	Código
800	300	ZP8030	ZP8030-2		
	400	ZP8040	ZP8040-2		
	450	ZP8045	ZP8045-2		
	500	ZP8050	ZP8050-2		
	600	ZP8060	ZP8060-2		
	800	ZP8080	ZP8080-2		
	1000	ZP80100	ZP80100-2		
900	300	ZP9030	ZP9030-2		
	400	ZP9040	ZP9040-2		
	450	ZP9045	ZP9045-2		
	500	ZP9050	ZP9050-2		
	600	ZP9060	ZP9060-2		
	800	ZP9080	ZP9080-2		
	1000	ZP90100	ZP90100-2		
1000	300	ZP10030	ZP10030-2		
	400	ZP10040	ZP10040-2		
	450	ZP10045	ZP10045-2		
	500	ZP10050	ZP10050-2		
	600	ZP10060	ZP10060-2		
	800	ZP10080	ZP10080-2		
	1000	ZP100100	ZP100100-2		
1050	300	ZP10530	ZP10530-2		
	400	ZP10540	ZP10540-2		
	450	ZP10545	ZP10545-2		
	500	ZP10550	ZP10550-2		
	600	ZP10560	ZP10560-2		
	800	ZP10580	ZP10580-2		
	1000	ZP105100	ZP105100-2		
1100	300	ZP11030	ZP11030-2		
	400	ZP11040	ZP11040-2		
	450	ZP11045	ZP11045-2		
	500	ZP11050	ZP11050-2		
	600	ZP11060	ZP11060-2		
	800	ZP11080	ZP11080-2		
	1000	ZP110100	ZP110100-2		
1200	300	ZP12030	ZP12030-2		
	400	ZP12040	ZP12040-2		
	450	ZP12045	ZP12045-2		
	500	ZP12050	ZP12050-2		
	600	ZP12060	ZP12060-2		
	800	ZP12080	ZP12080-2		
	1000	ZP120100	ZP120100-2		

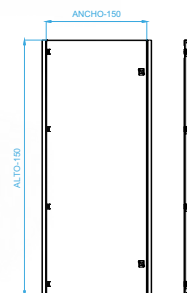
# LÍNEA F50M – SOPORTES DE PROFUNDIDAD



Profundidad	Omega		Z	
	Código	Código	Código	Cantidad por bulto
300	SP30		SZ30	1
400	SP40		SZ40	1
450	SP45		SZ45	1
500	SP50		SZ50	1
600	SP60		SZ60	1
800	SP80		SZ80	1
1000	SP100		SZ100	1

# LÍNEA F50M – CONTRATAPAS ABISAGRADAS CIEGAS

Las contratapas abisagradas son de rápida colocación y poseen cierres plásticos combinados permitiendo optar por manija desmontable o ranura. Están construidas en chapa de acero al carbono de 1,60mm de espesor, con un tratamiento previo a pintura de desengrasado, fosfatizado y pavonado. Luego se aplica pintura termo-convertible con base poliéster y terminación texturada RAL 7032.



Ancho	Alto	Código
400	1200	CT40120
	1500	CT40150
	1800	CT40180
	2000	CT40200
	2100	CT40210
	2200	CT40220
450	1200	CT45120
	1500	CT45150
	1800	CT45180
	2000	CT45200
	2100	CT45210
	2200	CT45220
500	1200	CT50120
	1500	CT50150
	1800	CT50180
	2000	CT50200
	2100	CT50210
	2200	CT50220
600	1200	CT60120
	1500	CT60150
	1800	CT60180
	2000	CT60200
	2100	CT60210
	2200	CT60220

Ancho	Alto	Código
700	1200	CT70120
	1500	CT70150
	1800	CT70180
	2000	CT70200
	2100	CT70210
	2200	CT70220
750	1200	CT75120
	1500	CT75150
	1800	CT75180
	2000	CT75200
	2100	CT75210
	2200	CT75220
800	1200	CT80120
	1500	CT80150
	1800	CT80180
	2000	CT80200
	2100	CT80210
	2200	CT80220

Ancho	Alto	Código
900	1200	CT90120
	1500	CT90150
	1800	CT90180
	2000	CT90200
	2100	CT90210
	2200	CT90220
1000	1200	CT100120
	1500	CT100150
	1800	CT100180
	2000	CT100200
	2100	CT100210
	2200	CT100220
1200	1200	CT120120
	1500	CT120150
	1800	CT120180
	2000	CT120200
	2100	CT120210
	2200	CT120220

# LÍNEA F50M – CONTRATAPAS ABISAGRADAS CALADAS

Las contratapas abisagradas son de rápida colocación y poseen cierres plásticos combinados permitiendo optar por manija desmontable o ranura. Están construídas en chapa de acero al carbono de 1,60mm de espesor, con un tratamiento previo a pintura de desengrasado, fosfatizado y pavonado. Luego se aplica pintura termo-convertible con base poliéster y terminación texturada RAL 7032. Las caladas se pueden solicitar tanto en paso 150, 200mm o con calados especiales.



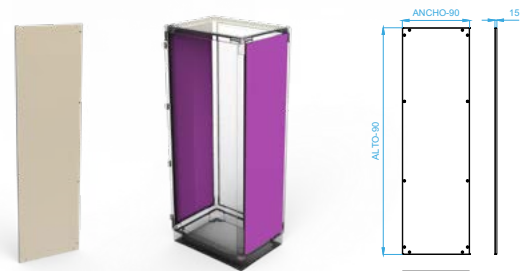
Ancho	Alto	Código
500	1200	CC50120
	1500	CC50150
	1800	CC50180
	2000	CC50200
	2100	CC50210
	2200	CC50220
600	1200	CC60120
	1500	CC60150
	1800	CC60180
	2000	CC60200
	2100	CC60210
	2200	CC60220
700	1200	CC70120
	1500	CC70150
	1800	CC70180
	2000	CC70200
	2100	CC70210
	2200	CC70220

Ancho	Alto	Código
750	1200	CC75120
	1500	CC75150
	1800	CC75180
	2000	CC75200
	2100	CC75210
	2200	CC75220
800	1200	CC80120
	1500	CC80150
	1800	CC80180
	2000	CC80200
	2100	CC80210
	2200	CC80220
900	1200	CC90120
	1500	CC90150
	1800	CC90180
	2000	CC90200
	2100	CC90210
	2200	CC90220

Ancho	Alto	Código
1000	1200	CC100120
	1500	CC100150
	1800	CC100180
	2000	CC100200
	2100	CC100210
	2200	CC100220
1200	1200	CC120120
	1500	CC120150
	1800	CC120180
	2000	CC120200
	2100	CC120210
	2200	CC120220

# LÍNEA F50M – LATERALES ABULONADOS

Los laterales se colocan mediante bulones y poseen burlite inyectado en todo el perímetro. Están construídos en chapa de acero al carbono de 1,60mm de espesor, con un tratamiento previo a pintura de desengrasado, fosfatizado y pavonado. Luego se aplica pintura termo-convertible con base poliéster y terminación texturada RAL 7032.



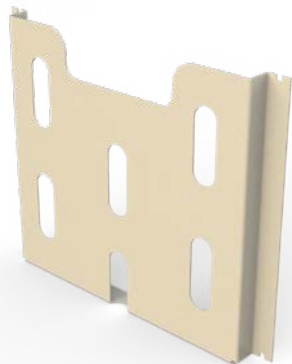
Ancho	Alto	Código
300	1200	LA30120
	1500	LA30150
	1800	LA30180
	2000	LA30200
	2100	LA30210
	2200	LA30220
400	1200	LA40120
	1500	LA40150
	1800	LA40180
	2000	LA40200
	2100	LA40210
	2200	LA40220
450	1200	LA45120
	1500	LA45150
	1800	LA45180
	2000	LA45200
	2100	LA45210
	2200	LA45220

Ancho	Alto	Código
500	1200	LA50120
	1500	LA50150
	1800	LA50180
	2000	LA50200
	2100	LA50210
	2200	LA50220
600	1200	LA60120
	1500	LA60150
	1800	LA60180
	2000	LA60200
	2100	LA60210
	2200	LA60220

Ancho	Alto	Código
800	1200	LA80120
	1500	LA80150
	1800	LA80180
	2000	LA80200
	2100	LA80210
	2200	LA80220
1000	1200	LA100120
	1500	LA100150
	1800	LA100180
	2000	LA100200
	2100	LA100210
	2200	LA100220

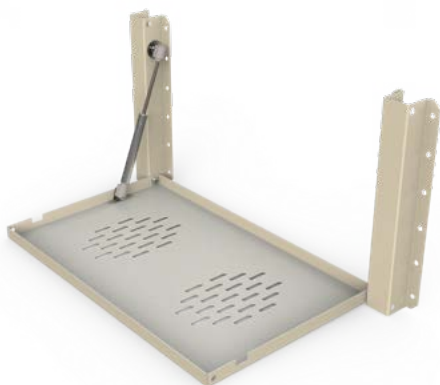


## LÍNEA F50M – PORTA PLANOS A4 AUTOADHESIVO



Código	Descripción	Cant. por bulto
PPA4	Porta planos metálico autoadhesivo A4/Oficio	1

## LÍNEA F50M – PORTA NOTEBOOK

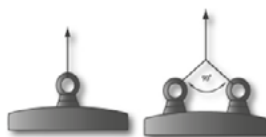


Código	Descripción	Cant. por bulto
PNOT	Porta notebook metálico metálico con pistón rebatible para puertas + 750mm	1

## LÍNEA F50M – CÁNCAMO DE IZAJE M10

### Cáncamo ojo métrico DIN 580

Ángulo	0° (Ver esquema 1)	90° (Ver esquema 2)
M10	1360 [Kg]	480 [Kg]



### Cáncamo rotativo DIN EN 1677

Modo de uso					
Ángulo $\alpha$	0°	0° - 45°	45° - 60°	0° - 45°	45° - 60°
M10	8000 [Kg]	2000 [Kg]	1500 [Kg]	1600 [Kg]	1120 [Kg]

Código	Cant. por bulto
CAM10	1

La empresa realizó los cálculos y pruebas mecánicas para indicar a sus clientes la correcta forma de izaje según las necesidades de peso. La empresa no aceptará reclamos de productos dañados si no es usado el manual de izaje provisto en la venta de este producto o en nuestro sitio web: [www.forli.com.ar](http://www.forli.com.ar)

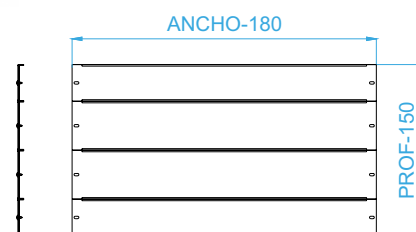
# LÍNEA F50M – KIT DE UNIÓN ENTRE GABINETES



Código	Cant. por bulto	Descripción
KUGA	1	Kit de unión entre gabinetes (6 metros de burlete y 16 tornillos de fijación)
EMZ10	2	Empalme suplementario para zócalos F50M de alto 100mm
EMZ20	2	Empalme suplementario para zócalos F50M de alto 200mm



# LÍNEA F50M – TAPAS DE PISO SECCIONADAS



Ancho	Prof.	Código
300	300	TP3030
	400	TP3040
	450	TP3045
	500	TP3050
	600	TP3060
	800	TP3080
400	1000	TP30100
	300	TP4030
	400	TP4040
	450	TP4045
	500	TP4050
	600	TP4060
450	800	TP4080
	1000	TP40100
	300	TP4530
	400	TP4540
	450	TP4545
	500	TP4550
500	600	TP4560
	800	TP4580
	1000	TP45100
	300	TP5030
	400	TP5040
	450	TP5045
500	500	TP5050
	600	TP5060
	800	TP5080
	1000	TP50100

Ancho	Prof.	Código
600	300	TP6030
	400	TP6040
	450	TP6045
	500	TP6050
	600	TP6060
	800	TP6080
700	1000	TP60100
	300	TP7030
	400	TP7040
	450	TP7045
	500	TP7050
	600	TP7060
750	800	TP7080
	1000	TP70100
	300	TP7530
	400	TP7540
	450	TP7545
	500	TP7550
800	600	TP7560
	800	TP7580
	1000	TP75100
	300	TP8030
	400	TP8040
	450	TP8045
800	500	TP8050
	600	TP8060
	800	TP8080
	1000	TP80100

Ancho	Prof.	Código
900	300	TP9030
	400	TP9040
	450	TP9045
	500	TP9050
	600	TP9060
	800	TP9080
1000	1000	TP90100
	300	TP10030
	400	TP10040
	450	TP10045
	500	TP10050
	600	TP10060
1200	800	TP10080
	1000	TP100100
	300	TP12030
	400	TP12040
	450	TP12045
	500	TP12050
1200	600	TP12060
	800	TP12080
	1000	TP120100

# LÍNEA F50M – ADICIONAL PUERTA CON VISOR DE VIDRIO

Los visores de vidrio se comercializan como accesorio y son adicionales al valor del gabinete. Se utilizan vidrios templados tipo Blindex de 3+3mm.



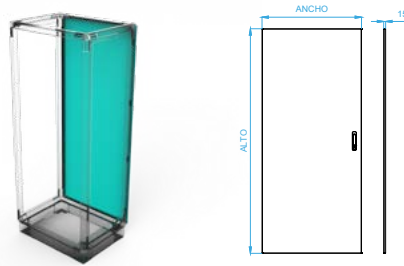
Ancho	Alto	Código
500	1200	PV50120
	1500	PV50150
	1800	PV50180
	2000	PV50200
	2100	PV50210
600	2200	PV50220
	1200	PV60120
	1500	PV60150
	1800	PV60180
	2000	PV60200
700	2100	PV60210
	2200	PV60220
	1200	PV70120
	1500	PV70150
	1800	PV70180
700	2000	PV70200
	2100	PV70210
	2200	PV70220

Ancho	Alto	Código
750	1200	PV75120
	1500	PV75150
	1800	PV75180
	2000	PV75200
	2100	PV75210
800	2200	PV75220
	1200	PV80120
	1500	PV80150
	1800	PV80180
	2000	PV80200
900	2100	PV80210
	2200	PV80220
	1200	PV90120
	1500	PV90150
	1800	PV90180
900	2000	PV90200
	2100	PV90210
	2200	PV90220

Ancho	Alto	Código
1000	1200	PV100120
	1500	PV100150
	1800	PV100180
	2000	PV100200
	2100	PV100210
1200	2200	PV100220
	1200	PV120120
	1500	PV120150
	1800	PV120180
	2000	PV120200
1200	2100	PV120210
	2200	PV120220

# LÍNEA F50M – ADICIONAL POR PUERTA TRASERA

Las puertas traseras se comercializan como accesorio y son adicionales al valor del gabinete. Van colocadas en la posición del panel trasero.



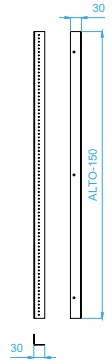
Ancho	Alto	Código
300	1200	PT30120
	1500	PT30150
	1800	PT30180
	2000	PT30200
	2100	PT30210
400	2200	PT30220
	1200	PT40120
	1500	PT40150
	1800	PT40180
	2000	PT40200
450	2100	PT40210
	2200	PT40220
	1200	PT45120
	1500	PT45150
	1800	PT45180
500	2000	PT45200
	2100	PT45210
	2200	PT45220
	1200	PT50120
	1500	PT50150
500	1800	PT50180
	2000	PT50200
	2100	PT50210
	2200	PT50220

Ancho	Alto	Código
600	1200	PT60120
	1500	PT60150
	1800	PT60180
	2000	PT60200
	2100	PT60210
700	2200	PT60220
	1200	PT70120
	1500	PT70150
	1800	PT70180
	2000	PT70200
750	2100	PT70210
	2200	PT70220
	1200	PT75120
	1500	PT75150
	1800	PT75180
800	2000	PT75200
	2100	PT75210
	2200	PT75220
	1200	PT80120
	1500	PT80150
800	1800	PT80180
	2000	PT80200
	2100	PT80210
	2200	PT80220

Ancho	Alto	Código
900	1200	PT90120
	1500	PT90150
	1800	PT90180
	2000	PT90200
	2100	PT90210
1000	2200	PT90220
	1200	PT100120
	1500	PT100150
	1800	PT100180
	2000	PT100200
1200	2100	PT100210
	2200	PT100220
	1200	PT120120
	1500	PT120150
	1800	PT120180
1200	2000	PT120200
	2100	PT120210
	2200	PT120220

# LÍNEA F50M – ÁNGULOS PARA FRENTES SECCIONADOS

Alto	Código	Cant. por bulto
1200	AFS120	1
1500	AFS150	1
1800	AFS180	1
2000	AFS200	1
2100	AFS210	1
2200	AFS220	1



# LÍNEA F50M – BANDEJAS DE MONTAJE SECCIONADAS



Las bandejas de montaje seccionadas ya incluyen el par de ángulos para su fijación.

Se construyen en chapa de acero galvanizado de 1,6mm de espesor.

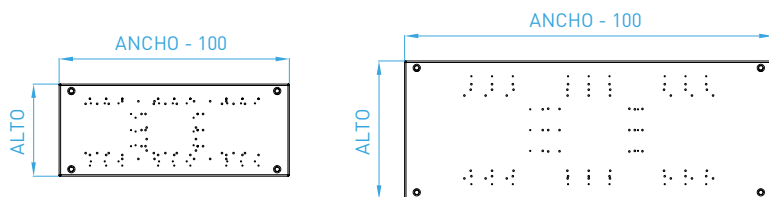


Ancho	Alto	Código
300	150	BMS3015
	200	BMS3020
	300	BMS3030
	400	BMS3040
	450	BMS3045
	500	BMS3050
	600	BMS3060
	750	BMS3075
400	150	BMS4015
	200	BMS4020
	300	BMS4030
	400	BMS4040
	450	BMS4045
	500	BMS4050
	600	BMS4060
	750	BMS4075
450	150	BMS4515
	200	BMS4520
	300	BMS4530
	400	BMS4540
	450	BMS4545
	500	BMS4550
	600	BMS4560
	750	BMS4575
500	150	BMS5015
	200	BMS5020
	300	BMS5030
	400	BMS5040
	450	BMS5045
	500	BMS5050
	600	BMS5060
	750	BMS5075

Ancho	Alto	Código
600	150	BMS6015
	200	BMS6020
	300	BMS6030
	400	BMS6040
	450	BMS6045
	500	BMS6050
	600	BMS6060
	750	BMS6075
700	150	BMS7015
	200	BMS7020
	300	BMS7030
	400	BMS7040
	450	BMS7045
	500	BMS7050
	600	BMS7060
	750	BMS7075
750	150	BMS7515
	200	BMS7520
	300	BMS7530
	400	BMS7540
	450	BMS7545
	500	BMS7550
	600	BMS7560
	750	BMS7575
800	150	BMS8015
	200	BMS8020
	300	BMS8030
	400	BMS8040
	450	BMS8045
	500	BMS8050
	600	BMS8060
	750	BMS8075

Ancho	Alto	Código
900	150	BMS9015
	200	BMS9020
	300	BMS9030
	400	BMS9040
	450	BMS9045
	500	BMS9050
	600	BMS9060
	750	BMS9075
1000	150	BMS10015
	200	BMS10020
	300	BMS10030
	400	BMS10040
	450	BMS10045
	500	BMS10050
	600	BMS10060
	750	BMS10075
1200	150	BMS12015
	200	BMS12020
	300	BMS12030
	400	BMS12040
	450	BMS12045
	500	BMS12050
	600	BMS12060
	750	BMS12075

# LÍNEA F50M – BANDEJAS DE MONTAJE SECCIONADAS PARA INTERRUPTORES CAJA MOLDEADA

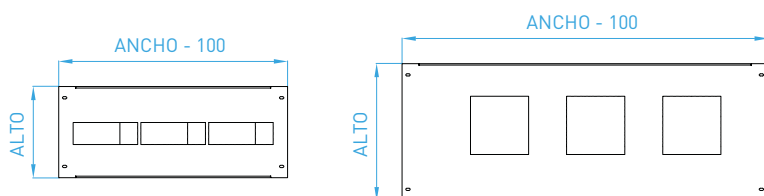


Plano a modo ilustrativo. La disposición de los calados está configurada según cada modelo. Ver configuraciones en bloques cad.

Detalle	Ancho	Alto	Código
Bandeja de montaje seccionada 600x200 para caja moldeada hasta 250A	600	200	BMS6020-CM
Bandeja de montaje seccionada 600x300 para caja moldeada hasta 630A		300	BMS6030-CM
Bandeja de montaje seccionada 750x200 para caja moldeada hasta 250A	750	200	BMS7520-CM
Bandeja de montaje seccionada 750x300 para caja moldeada hasta 630A		300	BMS7530-CM
Bandeja de montaje seccionada 900x200 para caja moldeada hasta 250A	900	200	BMS9020-CM
Bandeja de montaje seccionada 900x300 para caja moldeada hasta 630A		300	BMS9030-CM

Las bandejas están diseñadas para interruptores de las marcas Schneider, ABB, Siemens y Eaton.

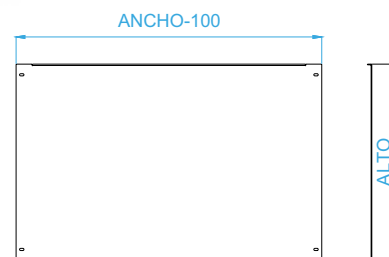
# LÍNEA F50M – FRENTES ABULONADOS SECCIONADOS PARA INTERRUPTORES CAJA MOLDEADA



Plano a modo ilustrativo. La disposición de los calados está configurada según cada modelo. Ver configuraciones en bloques cad.

Detalle	Ancho	Alto	Para CM Schneider®	Para CM ABB®	Para CM Siemens®	Para CM Eaton®
			Código	Código	Código	Código
Frente seccionado calado 600x200 para CM hasta 250A vertical	600	200	FSC6020-SCV	FSC6020-ABV	FSC6020-SIV	FSC6020-EAV
Frente seccionado calado 600x200 para CM hasta 250A horizontal			FSC6020-SCH	FSC6020-ABH	FSC6020-SIH	FSC6020-EAH
Frente seccionado calado 600x300 para CM hasta 630A vertical		300	FSC6030-SCV	FSC6030-ABV	FSC6030-SIV	FSC6030-EAV
Frente seccionado calado 600x300 para CM hasta 630A horizontal			FSC6030-SCH	FSC6030-ABH	FSC6030-SIH	FSC6030-EAH
Frente seccionado calado 750x200 para CM hasta 250A vertical	750	200	FSC7520-SCV	FSC7520-ABV	FSC7520-SIV	FSC7520-EAV
Frente seccionado calado 750x200 para CM hasta 250A horizontal			FSC7520-SCH	FSC7520-ABH	FSC7520-SIH	FSC7520-EAH
Frente seccionado calado 750x300 para CM hasta 630A vertical		300	FSC7530-SCV	FSC7530-ABV	FSC7530-SIV	FSC7530-EAV
Frente seccionado calado 750x300 para CM hasta 630A horizontal			FSC7530-SCH	FSC7530-ABH	FSC7530-SIH	FSC7530-EAH
Frente seccionado calado 900x200 para CM hasta 250A vertical	900	200	FSC9020-SCV	FSC9020-ABV	FSC9020-SIV	FSC9020-EAV
Frente seccionado calado 900x200 para CM hasta 250A horizontal			FSC9020-SCH	FSC9020-ABH	FSC9020-SIH	FSC9020-EAH
Frente seccionado calado 900x300 para CM hasta 630A vertical		300	FSC9030-SCV	FSC9030-ABV	FSC9030-SIV	FSC9030-EAV
Frente seccionado calado 900x300 para CM hasta 630A horizontal			FSC9030-SCH	FSC9030-ABH	FSC9030-SIH	FSC9030-EAH

# LÍNEA F50M – FRENTES ABULONADOS SECCIONADOS CIEGOS



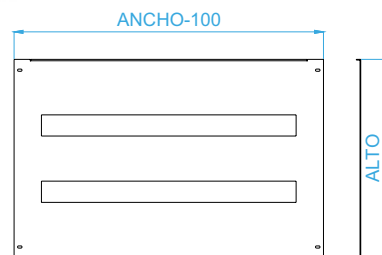
Ancho	Alto	Código
300	50	FS3005
	100	FS3010
	150	FS3015
	200	FS3020
	250	FS3025
	300	FS3030
	350	FS3035
	400	FS3040
	450	FS3045
	600	FS3060
750	FS3075	
900	FS3090	
400	50	FS4005
	100	FS4010
	150	FS4015
	200	FS4020
	250	FS4025
	300	FS4030
	350	FS4035
	400	FS4040
	450	FS4045
	600	FS4060
750	FS4075	
900	FS4090	
450	50	FS4505
	100	FS4510
	150	FS4515
	200	FS4520
	250	FS4525
	300	FS4530
	350	FS4535
	400	FS4540
	450	FS4545
	600	FS4560
750	FS4575	
900	FS4590	
500	50	FS5005
	100	FS5010
	150	FS5015
	200	FS5020
	250	FS5025
	300	FS5030
	350	FS5035
	400	FS5040
	450	FS5045
	600	FS5060
750	FS5075	
900	FS5090	

Ancho	Alto	Código
600	50	FS6005
	100	FS6010
	150	FS6015
	200	FS6020
	250	FS6025
	300	FS6030
	350	FS6035
	400	FS6040
	450	FS6045
	600	FS6060
750	FS6075	
900	FS6090	
700	50	FS7005
	100	FS7010
	150	FS7015
	200	FS7020
	250	FS7025
	300	FS7030
	350	FS7035
	400	FS7040
	450	FS7045
	600	FS7060
750	FS7075	
900	FS7090	
750	50	FS7505
	100	FS7510
	150	FS7515
	200	FS7520
	250	FS7525
	300	FS7530
	350	FS7535
	400	FS7540
	450	FS7545
	600	FS7560
750	FS7575	
900	FS7590	
800	50	FS8005
	100	FS8010
	150	FS8015
	200	FS8020
	250	FS8025
	300	FS8030
	350	FS8035
	400	FS8040
	450	FS8045
	600	FS8060
750	FS8075	
900	FS8090	

Ancho	Alto	Código
900	50	FS9005
	100	FS9010
	150	FS9015
	200	FS9020
	250	FS9025
	300	FS9030
	350	FS9035
	400	FS9040
	450	FS9045
	600	FS9060
750	FS9075	
900	FS9090	
1000	50	FS10005
	100	FS10010
	150	FS10015
	200	FS10020
	250	FS10025
	300	FS10030
	350	FS10035
	400	FS10040
	450	FS10045
	600	FS10060
750	FS10075	
900	FS10090	
1200	50	FS12005
	100	FS12010
	150	FS12015
	200	FS12020
	250	FS12025
	300	FS12030
	350	FS12035
	400	FS12040
	450	FS12045
	600	FS12060
750	FS12075	
900	FS12090	



# LÍNEA F50M – FRENTES ABULONADOS SECCIONADOS CALADOS

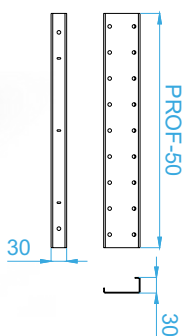
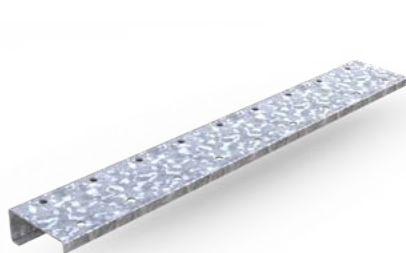


Ancho	Alto	Código
400	150	FSC4015
	200	FSC4020
	300	FSC4030
	450	FSC4045
	600	FSC4060
	450	150
200		FSC4520
300		FSC4530
450		FSC4545
500	600	FSC4560
	150	FSC5015
	200	FSC5020
	300	FSC5030
600	450	FSC5045
	600	FSC5060
	150	FSC6015
	200	FSC6020
600	300	FSC6030
	450	FSC6045
	600	FSC6060

Ancho	Alto	Código
700	150	FSC7015
	200	FSC7020
	300	FSC7030
	450	FSC7045
750	600	FSC7060
	150	FSC7515
	200	FSC7520
	300	FSC7530
800	450	FSC7545
	600	FSC7560
	150	FSC8015
	200	FSC8020
800	300	FSC8030
	450	FSC8045
	600	FSC8060

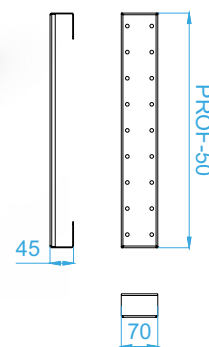
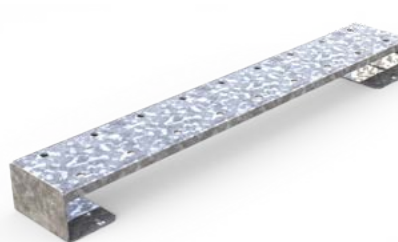
Ancho	Alto	Código
900	150	FSC9015
	200	FSC9020
	300	FSC9030
	450	FSC9045
1000	600	FSC9060
	150	FSC10015
	200	FSC10020
	300	FSC10030
1200	450	FSC10045
	600	FSC10060
	150	FSC12015
	200	FSC12020
1200	300	FSC12030
	450	FSC12045
	600	FSC12060

# LÍNEA F50M – LARGUEROS DE PROFUNDIDAD PARA SOPORTES DE BARRAS



## LARGUEROS TIPO J

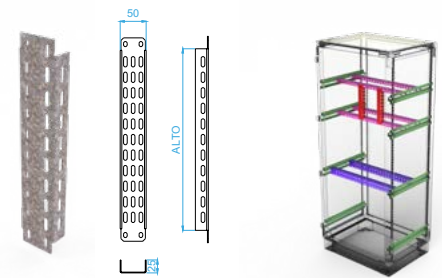
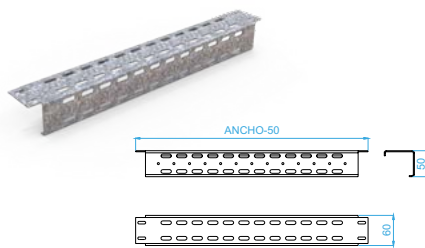
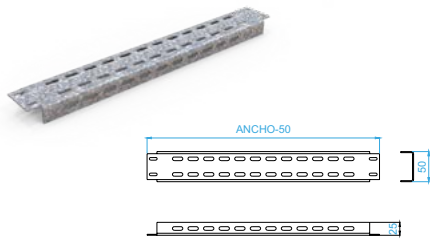
Profundidad	Código	Cant. por bulto
300	HJ30	1
400	HJ40	1
450	HJ45	1
500	HJ50	1
600	HJ60	1
800	HJ80	1
1000	HJ100	1



## LARGUEROS TIPO C

Profundidad	Código	Cant. por bulto
300	HB30	1
400	HB40	1
450	HB45	1
500	HB50	1
600	HB60	1
800	HB80	1
1000	HB100	1

# LÍNEA F50M – LARGUEROS HORIZONTALES Y VERTICALES



## LARGUEROS HORIZONTALES SUPERIORES

Profundidad	Código	Cant. por bulto
300	LH30	1
400	LH40	1
450	LH45	1
500	LH50	1
600	LH60	1
700	LH70	1
750	LH75	1
800	LH80	1
900	LH90	1
1000	LH100	1
1200	LH120	1

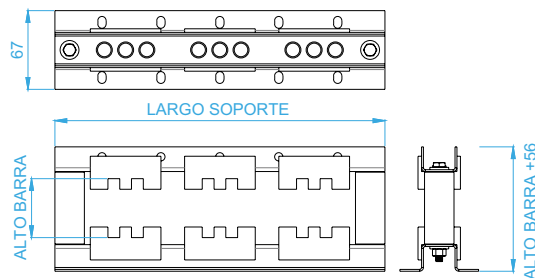
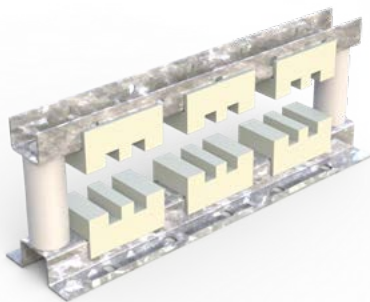
## LARGUEROS HORIZONTALES FRONTALES

Profundidad	Código	Cant. por bulto
300	LHF30	1
400	LHF40	1
450	LHF45	1
500	LHF50	1
600	LHF60	1
700	LHF70	1
750	LHF75	1
800	LHF80	1
900	LHF90	1
1000	LHF100	1
1200	LHF120	1

## LARGUEROS VERTICALES

Profundidad	Código	Cant. por bulto
200	LV20	1
350	LV35	1
500	LV50	1
650	LV65	1
800	LV80	1

# LÍNEA F50M – SOPORTES CON AISLADORES DE BARRAS



## SOPORTE DE BARRAS TRIPOLAR

Código	Cant. por bulto	Alto Barra	Ancho Barra	Largo Soporte
SB3A5	1	30 a 50mm	5mm	280mm
SB3A10	1		10mm	
SB3B5	1	60 a 80mm	5mm	300mm
SB3B10	1		10mm	
SB3C5	1	100 a 120mm	5mm	340mm
SB3C10	1		10mm	

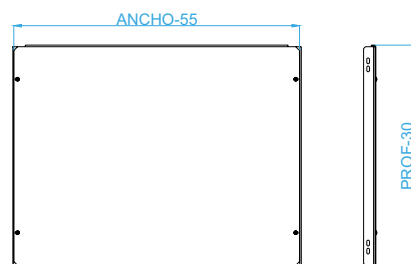
## SOPORTE DE BARRAS TETRAPOLAR

Código	Cant. por bulto	Alto Barra	Ancho Barra	Largo Soporte
SB4A5	1	30 a 50mm	5mm	360mm
SB4A10	1		10mm	
SB4B5	1	60 a 80mm	5mm	390mm
SB4B10	1		10mm	
SB4C5	1	100 a 120mm	5mm	440mm
SB4C10	1		10mm	

## SOPORTE DE BARRAS TETRAPOLAR MIXTO

Código	Cant. por bulto	Alto Barra	Ancho Barra	Largo Soporte
SBMA	1	30 a 50mm	3x10 + 1x5mm	360mm
SBMB	1	60 a 80mm	3x10 + 1x5mm	390mm
SBMC	1	100 a 120mm	3x10 + 1x5mm	440mm

# LÍNEA F50M – CUBICADOS HORIZONTALES ABULONADOS

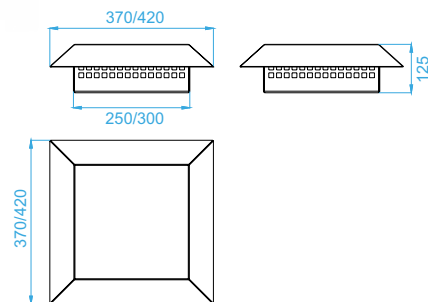
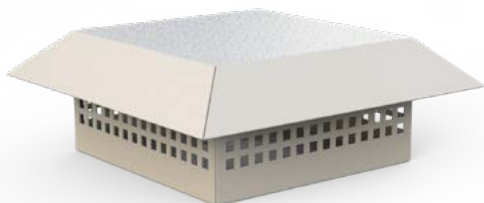


Ancho	Prof.	Código
300	300	CH3030
	400	CH3040
	450	CH3045
	500	CH3050
	600	CH3060
	800	CH3080
	1000	CH30100
400	300	CH4030
	400	CH4040
	450	CH4045
	500	CH4050
	600	CH4060
	800	CH4080
	1000	CH40100
450	300	CH4530
	400	CH4540
	450	CH4545
	500	CH4550
	600	CH4560
	800	CH4580
	1000	CH45100
500	300	CH5030
	400	CH5040
	450	CH5045
	500	CH5050
	600	CH5060
	800	CH5080
	1000	CH50100

Ancho	Prof.	Código
600	300	CH6030
	400	CH6040
	450	CH6045
	500	CH6050
	600	CH6060
	800	CH6080
	1000	CH60100
700	300	CH7030
	400	CH7040
	450	CH7045
	500	CH7050
	600	CH7060
	800	CH7080
	1000	CH70100
750	300	CH7530
	400	CH7540
	450	CH7545
	500	CH7550
	600	CH7560
	800	CH7580
	1000	CH75100
800	300	CH8030
	400	CH8040
	450	CH8045
	500	CH8050
	600	CH8060
	800	CH8080
	1000	CH80100

Ancho	Prof.	Código
900	300	CH9030
	400	CH9040
	450	CH9045
	500	CH9050
	600	CH9060
	800	CH9080
	1000	CH90100
1000	300	CH10030
	400	CH10040
	450	CH10045
	500	CH10050
	600	CH10060
	800	CH10080
	1000	CH100100
1200	300	CH12030
	400	CH12040
	450	CH12045
	500	CH12050
	600	CH12060
	800	CH12080
	1000	CH120100

# LÍNEA F50M – TOBERAS DE VENTILACIÓN DE TECHO



Código	Cant. Por Bulto	Cooler	Dimensiones
TVTE115	1	150x150mm	250x125x250mm
TVTE120	1	200x200mm	300x125x300mm

# LÍNEA F50M – TECHOS VENTILADOS DE ALTO 100MM



Ancho	Prof.	Código
300	300	TV3030
	400	TV3040
	450	TV3045
	500	TV3050
	600	TV3060
	800	TV3080
	1000	TV30100
400	300	TV4030
	400	TV4040
	450	TV4045
	500	TV4050
	600	TV4060
	800	TV4080
	1000	TV40100
450	300	TV4530
	400	TV4540
	450	TV4545
	500	TV4550
	600	TV4560
	800	TV4580
	1000	TV45100
500	300	TV5030
	400	TV5040
	450	TV5045
	500	TV5050
	600	TV5060
	800	TV5080
	1000	TV50100
600	300	TV6030
	400	TV6040
	450	TV6045
	500	TV6050
	600	TV6060
	800	TV6080
	1000	TV60100

Ancho	Prof.	Código
700	300	TV7030
	400	TV7040
	450	TV7045
	500	TV7050
	600	TV7060
	800	TV7080
	1000	TV70100
750	300	TV7530
	400	TV7540
	450	TV7545
	500	TV7550
	600	TV7560
	800	TV7580
	1000	TV75100
800	300	TV8030
	400	TV8040
	450	TV8045
	500	TV8050
	600	TV8060
	800	TV8080
	1000	TV80100
900	300	TV9030
	400	TV9040
	450	TV9045
	500	TV9050
	600	TV9060
	800	TV9080
	1000	TV90100

Ancho	Prof.	Código
1000	300	TV10030
	400	TV10040
	450	TV10045
	500	TV10050
	600	TV10060
	800	TV10080
	1000	TV100100
1050	300	TV10530
	400	TV10540
	450	TV10545
	500	TV10550
	600	TV10560
	800	TV10580
	1000	TV105100
1100	300	TV11030
	400	TV11040
	450	TV11045
	500	TV11050
	600	TV11060
	800	TV11080
	1000	TV110100
1200	300	TV12030
	400	TV12040
	450	TV12045
	500	TV12050
	600	TV12060
	800	TV12080
	1000	TV120100

# LÍNEA F50M – PRODUCTOS DE ROTACIÓN PERMANENTE

Código	Descripción	Bulto
<b>Gabinetes</b>		
3018030B	Gabinete modular 300x1800x300 B (con bandeja, sin laterales)	1
3018045B	Gabinete modular 300x1800x450 B (con bandeja, sin laterales)	1
3018060B	Gabinete modular 300x1800x600 B (con bandeja, sin laterales)	1
6018030C	Gabinete modular 600x1800x300 C (con bandeja y laterales)	1
6018045C	Gabinete modular 600x1800x450 C (con bandeja y laterales)	1
6018060C	Gabinete modular 600x1800x600 C (con bandeja y laterales)	1
7518030C	Gabinete modular 750x1800x300 C (con bandeja y laterales)	1
7518045C	Gabinete modular 750x1800x450 C (con bandeja y laterales)	1
7518060C	Gabinete modular 750x1800x600 C (con bandeja y laterales)	1
9018030C	Gabinete modular 900x1800x300 C (con bandeja y laterales)	1
9018045C	Gabinete modular 900x1800x450 C (con bandeja y laterales)	1
9018060C	Gabinete modular 900x1800x600 C (con bandeja y laterales)	1
3021030B	Gabinete modular 300x2100x300 B (con bandeja, sin laterales)	1
3021045B	Gabinete modular 300x2100x450 B (con bandeja, sin laterales)	1
3021060B	Gabinete modular 300x2100x600 B (con bandeja, sin laterales)	1
6021030C	Gabinete modular 600x2100x300 C (con bandeja y laterales)	1
6021045C	Gabinete modular 600x2100x450 C (con bandeja y laterales)	1
6021060C	Gabinete modular 600x2100x600 C (con bandeja y laterales)	1
7521030C	Gabinete modular 750x2100x300 C (con bandeja y laterales)	1
7521045C	Gabinete modular 750x2100x450 C (con bandeja y laterales)	1
7521060C	Gabinete modular 750x2100x600 C (con bandeja y laterales)	1
9021030C	Gabinete modular 900x2100x300 C (con bandeja y laterales)	1
9021045C	Gabinete modular 900x2100x450 C (con bandeja y laterales)	1
9021060C	Gabinete modular 900x2100x600 C (con bandeja y laterales)	1
<b>Zócalos perimetrales</b>		
ZP3030	Zócalo perimetral desmontable 300x100x300	1
ZP3045	Zócalo perimetral desmontable 300x100x450	1
ZP3060	Zócalo perimetral desmontable 300x100x600	1
ZP6030	Zócalo perimetral desmontable 600x100x300	1
ZP6045	Zócalo perimetral desmontable 600x100x450	1
ZP6060	Zócalo perimetral desmontable 600x100x600	1
ZP7530	Zócalo perimetral desmontable 750x100x300	1
ZP7545	Zócalo perimetral desmontable 750x100x450	1
ZP7560	Zócalo perimetral desmontable 750x100x600	1
ZP9030	Zócalo perimetral desmontable 900x100x300	1
ZP9045	Zócalo perimetral desmontable 900x100x450	1
ZP9060	Zócalo perimetral desmontable 900x100x600	1

Código	Descripción	Bulto
<b>Contratapas abisagradas ciegas</b>		
CT60180	Contratapa abisagrada ciega para 600X1800	1
CT60210	Contratapa abisagrada ciega para 600X2100	1
CT75180	Contratapa abisagrada ciega para 750X1800	1
CT75210	Contratapa abisagrada ciega para 750X2100	1
CT90180	Contratapa abisagrada ciega para 900X1800	1
CT90210	Contratapa abisagrada ciega para 900X2100	1
<b>Accesorios</b>		
KUGA	Kit de unión entre gabinetes (6 metros de burlate y 16 tornillos de fijación)	1
EMZ10	Empalme suplementario para zócalos F50M de alto 100mm	2
PPA4	Porta planos metálico autoadhesivo A4/Oficio	1
CAM10	Cáncamo de izaje	1
<b>Soportes de profundidad</b>		
SP30	Soporte de profundidad omega para F50M fondo 300mm	1
SP45	Soporte de profundidad omega para F50M fondo 450mm	1
SP60	Soporte de profundidad omega para F50M fondo 600mm	1
SZ30	Soporte de profundidad tipo Z para F50M fondo 300mm	1
SZ45	Soporte de profundidad tipo Z para F50M fondo 450mm	1
SZ60	Soporte de profundidad tipo Z para F50M fondo 600mm	1
<b>Bandejas de montaje seccionadas</b>		
BMS6020-CM	Bandeja de montaje seccionada 600x200 para caja moldeada hasta 250A	1
BMS6030-CM	Bandeja de montaje seccionada 600x300 para caja moldeada hasta 630A	1
BMS7520-CM	Bandeja de montaje seccionada 750x200 para caja moldeada hasta 250A	1
BMS7530-CM	Bandeja de montaje seccionada 750x300 para caja moldeada hasta 630A	1
BMS9020-CM	Bandeja de montaje seccionada 900x200 para caja moldeada hasta 250A	1
BMS9030-CM	Bandeja de montaje seccionada 900x300 para caja moldeada hasta 630A	1
<b>Ángulos para frentes seccionados</b>		
AFS180	Ángulo vertical para frente seccionado de altura 1800	1
AFS210	Ángulo vertical para frente seccionado de altura 2100	1
<b>Frentes seccionados calados para interruptores caja moldeada</b>		
FSC6020-SCV	Frente seccionado calado 600x200 para CM Schneider hasta 250A vertical	1
FSC6020-SCH	Frente seccionado calado 600x200 para CM Schneider hasta 250A horizontal	1
FSC6030-SCV	Frente seccionado calado 600x300 para CM Schneider hasta 630A vertical	1
FSC6030-SCH	Frente seccionado calado 600x300 para CM Schneider hasta 630A horizontal	1
FSC7520-SCV	Frente seccionado calado 750x200 para CM Schneider hasta 250A vertical	1
FSC7520-SCH	Frente seccionado calado 750x200 para CM Schneider hasta 250A horizontal	1
FSC7530-SCV	Frente seccionado calado 750x300 para CM Schneider hasta 630A vertical	1
FSC7530-SCH	Frente seccionado calado 750x300 para CM Schneider hasta 630A horizontal	1
FSC9020-SCV	Frente seccionado calado 900x200 para CM Schneider hasta 250A vertical	1
FSC9020-SCH	Frente seccionado calado 900x200 para CM Schneider hasta 250A horizontal	1
FSC9030-SCV	Frente seccionado calado 900x300 para CM Schneider hasta 630A vertical	1
FSC9030-SCH	Frente seccionado calado 900x300 para CM Schneider hasta 630A horizontal	1

Código	Descripción	Bulto
FSC6020-ABV	Frente seccionado calado 600x200 para CM ABB hasta 250A vertical	1
FSC6020-ABH	Frente seccionado calado 600x200 para CM ABB hasta 250A horizontal	1
FSC6030-ABV	Frente seccionado calado 600x300 para CM ABB hasta 630A vertical	1
FSC6030-ABH	Frente seccionado calado 600x300 para CM ABB hasta 630A horizontal	1
FSC7520-ABV	Frente seccionado calado 750x200 para CM ABB hasta 250A vertical	1
FSC7520-ABH	Frente seccionado calado 750x200 para CM ABB hasta 250A horizontal	1
FSC7530-ABV	Frente seccionado calado 750x300 para CM ABB hasta 630A vertical	1
FSC7530-ABH	Frente seccionado calado 750x300 para CM ABB hasta 630A horizontal	1
FSC9020-ABV	Frente seccionado calado 900x200 para CM ABB hasta 250A vertical	1
FSC9020-ABH	Frente seccionado calado 900x200 para CM ABB hasta 250A horizontal	1
FSC9030-ABV	Frente seccionado calado 900x300 para CM ABB hasta 630A vertical	1
FSC9030-ABH	Frente seccionado calado 900x300 para CM ABB hasta 630A horizontal	1
<b>Frentes seccionados ciegos</b>		
FS6005	Frente seccionado ciego 600x50	1
FS6010	Frente seccionado ciego 600x100	1
FS6015	Frente seccionado ciego 600x150	1
FS6020	Frente seccionado ciego 600x200	1
FS7505	Frente seccionado ciego 750x50	1
FS7510	Frente seccionado ciego 750x100	1
FS7515	Frente seccionado ciego 750x150	1
FS7520	Frente seccionado ciego 750x200	1
FS9005	Frente seccionado ciego 900x50	1
FS9010	Frente seccionado ciego 900x100	1
FS9015	Frente seccionado ciego 900x150	1
FS9020	Frente seccionado ciego 900x200	1
<b>Frentes seccionados calados DIN</b>		
FSC6015	Frente seccionado calado 600x150 (1 fila de 22 bocas DIN)	1
FSC6020	Frente seccionado calado 600x200 (1 fila de 22 bocas DIN)	1
FSC7515	Frente seccionado calado 750x150 (1 fila de 30 bocas DIN)	1
FSC7520	Frente seccionado calado 750x200 (1 fila de 30 bocas DIN)	1
FSC9015	Frente seccionado calado 900x150 (1 fila de 38 bocas DIN)	1
FSC9020	Frente seccionado calado 900x200 (1 fila de 38 bocas DIN)	1
<b>Largueros de fijación horizontal</b>		
LH60	Larguero horizontal de fijación superior para ancho 600	1
LH75	Larguero horizontal de fijación superior para ancho 750	1
LH90	Larguero horizontal de fijación superior para ancho 900	1
LHF60	Larguero horizontal de fijación frontal para ancho 600	1
LHF75	Larguero horizontal de fijación frontal para ancho 750	1
LHF90	Larguero horizontal de fijación frontal para ancho 900	1



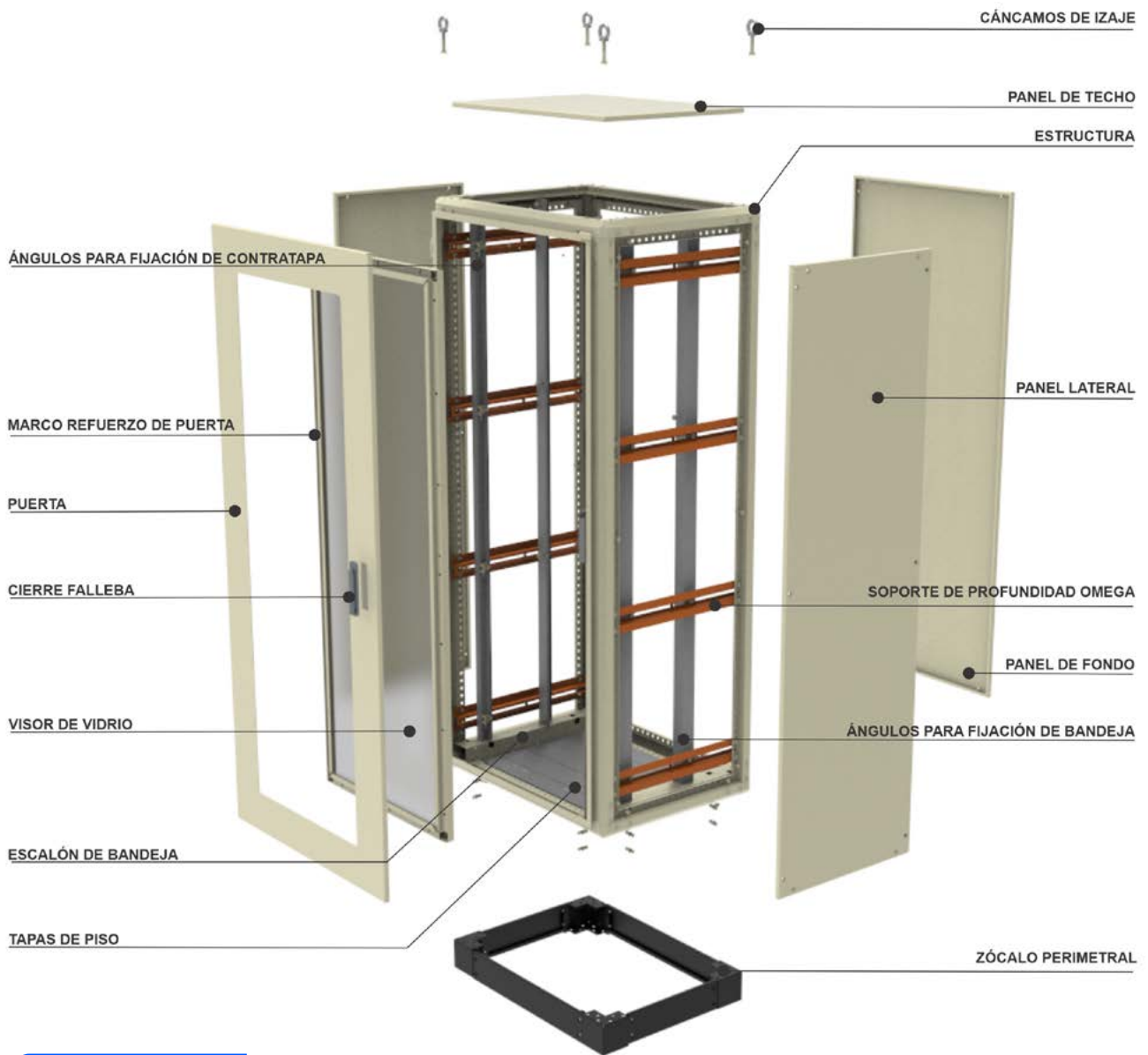


Imagen a modo ilustrativo.

# CAJAS DE EMPOTRAR Y ACCESORIOS



CDE



TCP



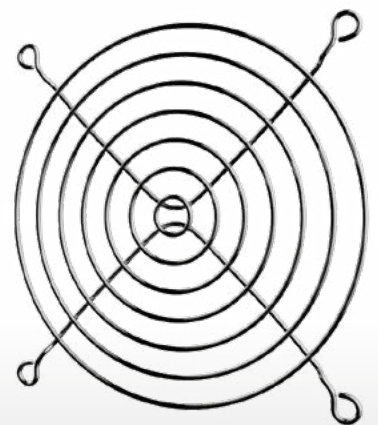
RDS



REF

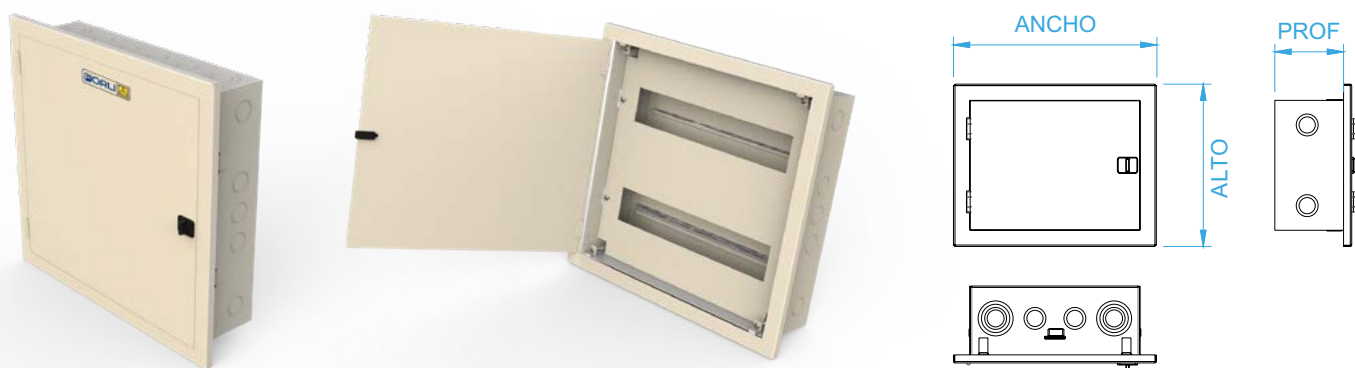


REF



REF

## LÍNEA CDE – CAJAS DIN DE EMPOTRAR



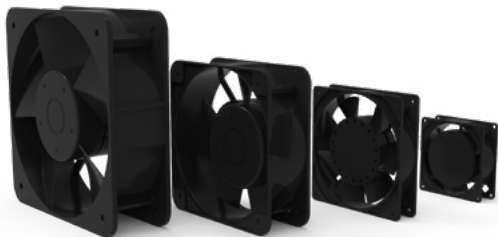
Código	Descripción	Ancho	Alto	Prof.	Cantidad por bulto
CDE-4	Caja din de empotrar para 4 bocas	145	200	90	14
CDE-6	Caja din de empotrar para 6 bocas	180	200	90	10
CDE-10	Caja din de empotrar para 10 bocas	250	200	90	7
CDE-14	Caja din de empotrar para 14 bocas	360	200	90	7
CDE-20	Caja din de empotrar para 20 bocas	250	340	90	5
CDE-28	Caja din de empotrar para 28 bocas	360	340	90	3
CDE-42	Caja din de empotrar para 42 bocas	360	480	90	3
CDE-64	Caja din de empotrar para 64 bocas	360	580	90	1
CDE-80	Caja din de empotrar para 80 bocas	430	580	90	1

## LÍNEA TCP – TOMACORRIENTES PERISCOPIOS



Código	Descripción	Ancho	Alto	Profundidad	Cantidad por bulto
0265	Periscopio para 2 bastidores universales	140	140	80	20
0267	Periscopio para 4 bastidores universales	270	140	80	10
0266	Periscopio para 6 bastidores universales	400	140	80	5
1265	Periscopio para 8 módulos Línea Cambre	140	140	80	20
1267	Periscopio para 16 módulos Línea Cambre	270	140	80	10
1266	Periscopio para 24 módulos Línea Cambre	400	140	80	5
2265	Periscopio prolongador para armar universal 2 bastidores	140	140	80	20
2266	Periscopio prolongador para armar universal 4 bastidores	270	140	80	10
3265	Periscopio prolongador para armar 8 módulos Línea Cambre	140	140	80	20
3266	Periscopio prolongador para armar 16 módulos Línea Cambre	270	140	80	10

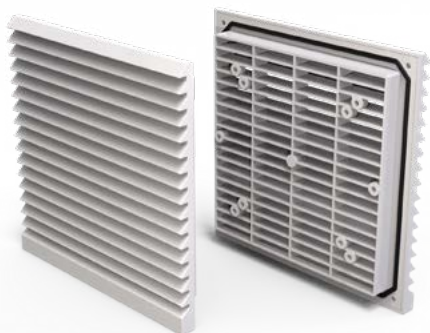
## LÍNEA REF - COOLERS



Código	Descripción	Ancho	Alto	Prof.	m3/h	CFM	Cantidad por bulto
FCR80220	COOLER CUADRADO CON RULEMANES 80X80X25 220V	80	80	25	35.68	21 CFM	1
FCR120220	COOLER CUADRADO CON RULEMANES 120X120X25 220V	120	120	25	76.46	45 CFM	1
FCR150220	COOLER CUADRADO CON RULEMANES 150X150X51 220V	150	150	51	305.82	180 CFM	1
FCR200220	COOLER CUADRADO CON RULEMANES 200X200X62 220V	200	200	62	484.22	285 CFM	1

Valores netos en Dólares estadounidenses. Cotización Dólar oficial billete tipo de cambio venta BNA a cierre día anterior.

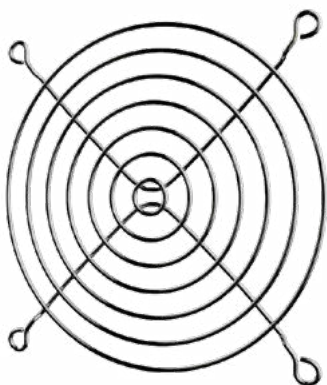
## LÍNEA REF - REJILLAS PLÁSTICAS PARA COOLERS



Código	Descripción	Ancho	Alto	Calado	Cantidad por bulto
RPV8080	REJILLA PLÁSTICA CON FILTRO PARA COOLER DE 80X80	105	105	82X82	1
RPV120120	REJILLA PLÁSTICA CON FILTRO PARA COOLER DE 120X120	150	150	120X120	1
RPV150150	REJILLA PLÁSTICA CON FILTRO PARA COOLER DE 150X150	205	205	175X175	1
RPV200200	REJILLA PLÁSTICA CON FILTRO PARA COOLER DE 200X200	255	255	225X225	1

Valores netos en Dólares estadounidenses. Cotización Dólar oficial billete tipo de cambio venta BNA a cierre día anterior.

## LÍNEA REF - REJILLAS METÁLICAS PARA COOLERS



Código	Descripción	Ancho	Alto	Cantidad por bulto
RMV8080	REJILLA METÁLICA PARA COOLER DE 80X80	80	80	1
RMV120120	REJILLA METÁLICA PARA COOLER DE 120X120	120	120	1
RMV150150	REJILLA METÁLICA PARA COOLER DE 150X150	150	150	1
RMV200200	REJILLA METÁLICA PARA COOLER DE 200X200	200	200	1

Valores netos en Dólares estadounidenses. Cotización Dólar oficial billete tipo de cambio venta BNA a cierre día anterior.

## LÍNEA RDS – RIELES DIN



Código	Descripción	Ancho	Alto	Prof.	Cantidad por bulto
RDS-LG2M	Riel din liso galvanizado de 2 metros	2000	35	6	10
RDS-PG2M	Riel din perforado galvanizado de 2 metros	2000	35	6	10
RDS-LG1M	Riel din liso galvanizado de 1 metro	1000	35	6	25
RDS-PG1M	Riel din perforado galvanizado de 1 metro	1000	35	6	25
RDS-PG500	Riel din perforado galvanizado de 500mm	500	35	6	25
RDS-PG200	Riel din perforado galvanizado de 200mm	200	35	6	50
RDS-PG100	Riel din perforado galvanizado de 100mm	100	35	6	50
RDS-PGP1M	Riel din precortado galvanizado de 1 metro	1000	35	6	10

## LÍNEA BIS – BISAGRAS Y PERNOS



Código	Descripción	Ancho	Alto	Cantidad por bulto
BIS-GE	Bisagra inyectada de Zamak Línea GE para abulonar	ND	ND	1
BIS-CTR	Bisagra de contratapa con perno para abulonar	ND	ND	1
BIS-PER	Perno de bisagra Línea F50M/GEE/PU/PE	ND	ND	1
BIS-F50	Bisagra pesada inyectada Línea F50M/GEE/PU/PE para abulonar	ND	ND	1
BIS-FI	Bisagra de acero inoxidable Línea FI con perno y buje para soldar	ND	ND	1
BIS-P55	Perno fijo rosca M6 de 55mm	10	55	1
BIS-P110	Perno fijo rosca M6 de 110mm	10	110	1
BIS-P165	Perno fijo rosca M6 de 165mm	10	165	1

## LÍNEA FEMA – CERRADURAS IMPORTADAS

Código	Descripción	Cant. Bulto
FEMA-0005	Cerradura manija metálica grande con llave	10
FEMA-0016	Falleba metálica de 3 puntos con cerradura	1
FEMA-0018	Cerradura YALE cabeza botón (con llave)	10
FEMA-0021	Cerradura YALE grande cabeza botón con rebaje (con llave)	10
FEMA-0025	Cerradura moneda PREMIUM de acero inoxidable	10
FEMA-0028	Cerradura falleba metálica chica de 1 punto sin llave	2
FEMA-0029	Cerradura falleba metálica chica de 1 punto con llave	2
FEMA-0042	Varrilla metálica para cerradura falleba	2
FEMA-0043	Guía plástica para cerradura falleba	10
FEMA-0055	Cerradura manija metálica grande sin llave	10
FEMA-0062	Cerradura moneda 1/4 vuelta con tambor plástico y eje metálico	8
CE-PLASTICA	Cerradura plástica línea GE 1/4 vuelta con manija desmontable	1







GABINETES Y CAJAS PARA INSTALACIONES ELÉCTRICAS

  forliargentina | [www.forli.com.ar](http://www.forli.com.ar)

ACCEDA A NUESTRAS  
BIBLIOTECAS CAD  
ESCANEANDO EL CÓDIGO QR  
O HACIENDO CLICK EN ÉL.



NUEVO TELÉFONO  
**7078-2333**

EMAIL  
[ventas@femalux.com](mailto:ventas@femalux.com)